

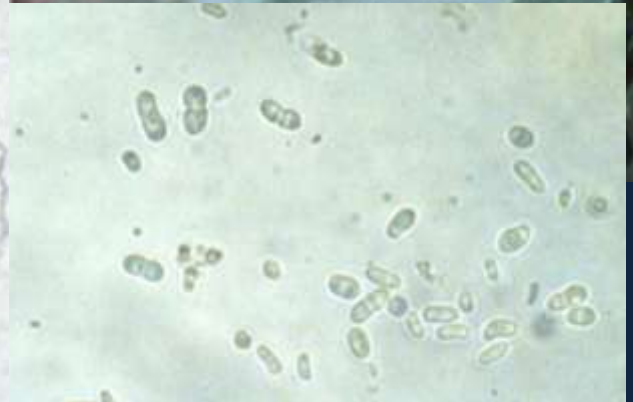
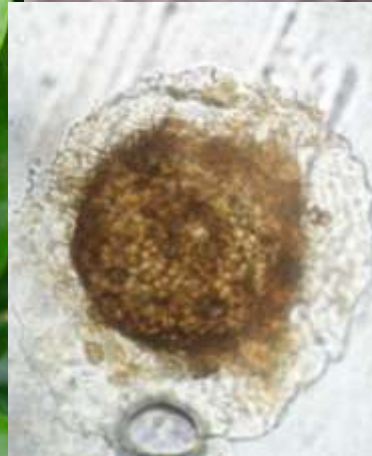
# Mancha de phoma em diferentes materiais de cafeeiro

- K. E. Moura, Aluna Ciências Biológicas, PUCC Campinas, F. R. A. Patrício, Pesq. Científico, Instituto Biológico, mail:flavia@biologico.sp.gov.br, J. B. Matiello, S.R de Almeida e Iran B. Ferreira – Engs Agrs Pesquisadores da Fundação Procafé
- 39 Congresso Brasileiro de Pesquisas Cafeeiras



# Mancha de phoma

- No Brasil predomina *Phoma tarda* (antiga *Ascochyta coffea*), algumas regiões *Phoma costarricensis* (acima 1000 m)
- (Salgado & Pfenning, 2001)



# Mancha de phoma

- *Phoma tarda* - (antiga *Ascochyta coffea*)
- Lesões folhas, ramos, flores, botões florais
- Plântulas - colo planta
- Não precisa ferimentos, mas os ferimentos favorecem epidemias e espalham a doença
- Sobrevive nos ramos

# Mancha de phoma

- *Phoma tarda* -
- **Altitudes acima 800 m**
- **(*P. costarricensis* acima 1000 m)**
- **Ventos frios – (não precisa ferimentos mas ventos favorecem a doença)**
- **Umidade** – início e final das chuvas – orvalho
- **Temperaturas – Lesões de 22°C até 7°C**
- **não ocorrem acima 23°C**



# Mancha de phoma - Brasil





# Mancha de Phoma – seca de ramos



*Phoma tarda* – lesões frutos



Marechal Floriano, ES

13 8 2008



# Mancha de phoma lesões foliares

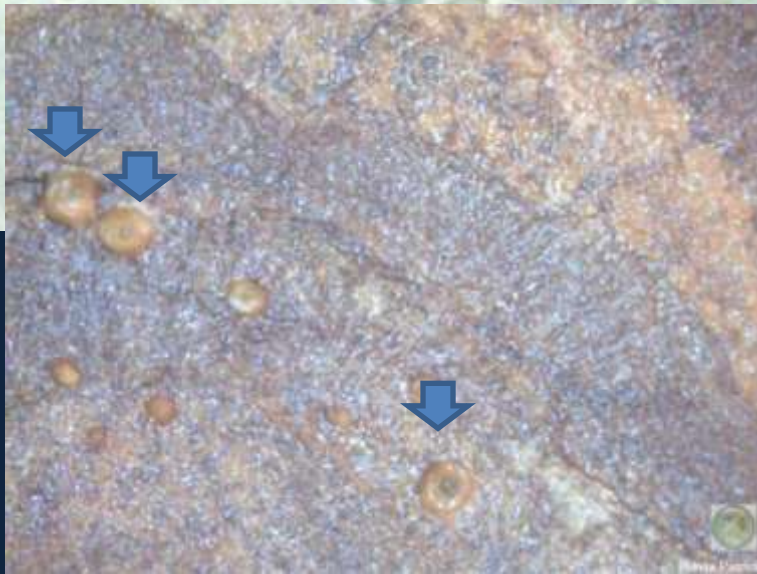
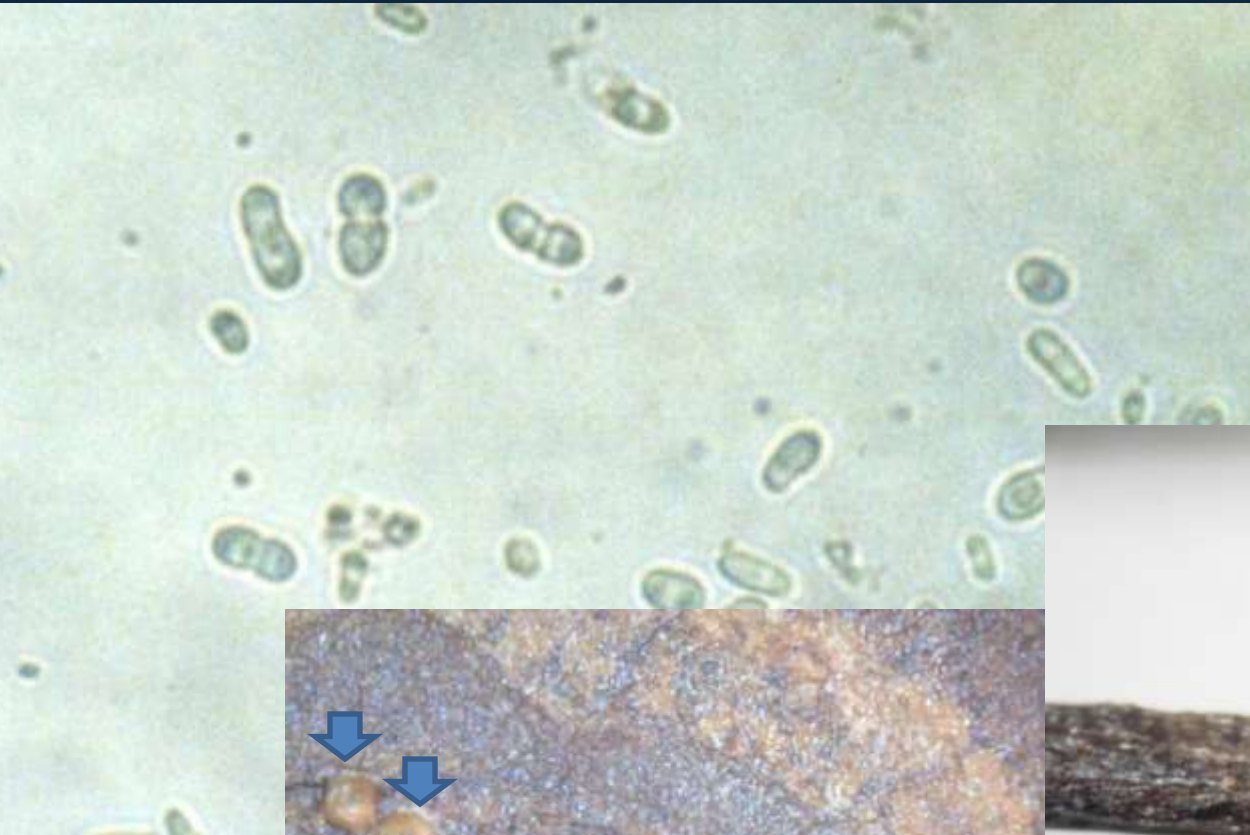


Cerrado, MG



# Mancha de phoma

- *Phoma tarda*



- Mancha de phoma - *Phoma tarda*
- período incubação – 6 a 10 dias
- MUITO CURTO
- (ferrugem 25 a 45 dias)



6 a 10 dias



# Mancha de phoma – resistência cultivares

- Pouco se sabe sobre resistência genética a mancha phoma
- Maioria estudos são observações em campos com a doença.
- **Objetivos:**
- **Verificar o comportamento de diferentes materiais de cafeeiro após inoculação com *Phoma tarda* em folhas destacadas.**



# Material e métodos

- Folhas destacadas das cultivares:
- Acauã Amarelo, Acauã Novo, Águia, Catuaí 62, Catucaí 24/137, Catucaí 25L, Catucaí 785/15, Clone 3, Clone 13/36, Icatu 3282, Japy e Saíra.
- Isolados *Phoma* spp.:
- Torrinha, SP (IBLF940) e
- Serra do Salitre, MG (IBLF 1166)
- 8 folhas/cada cultivar
- 4 discos de micélio de cada isolado/folha

# Material e métodos

- Folhas destacadas das cultivares:
- 8 folhas/cada cultivar
- 4 discos de micélio de cada isolado/folha
- Incubação 8 dias em BOD a 17°C

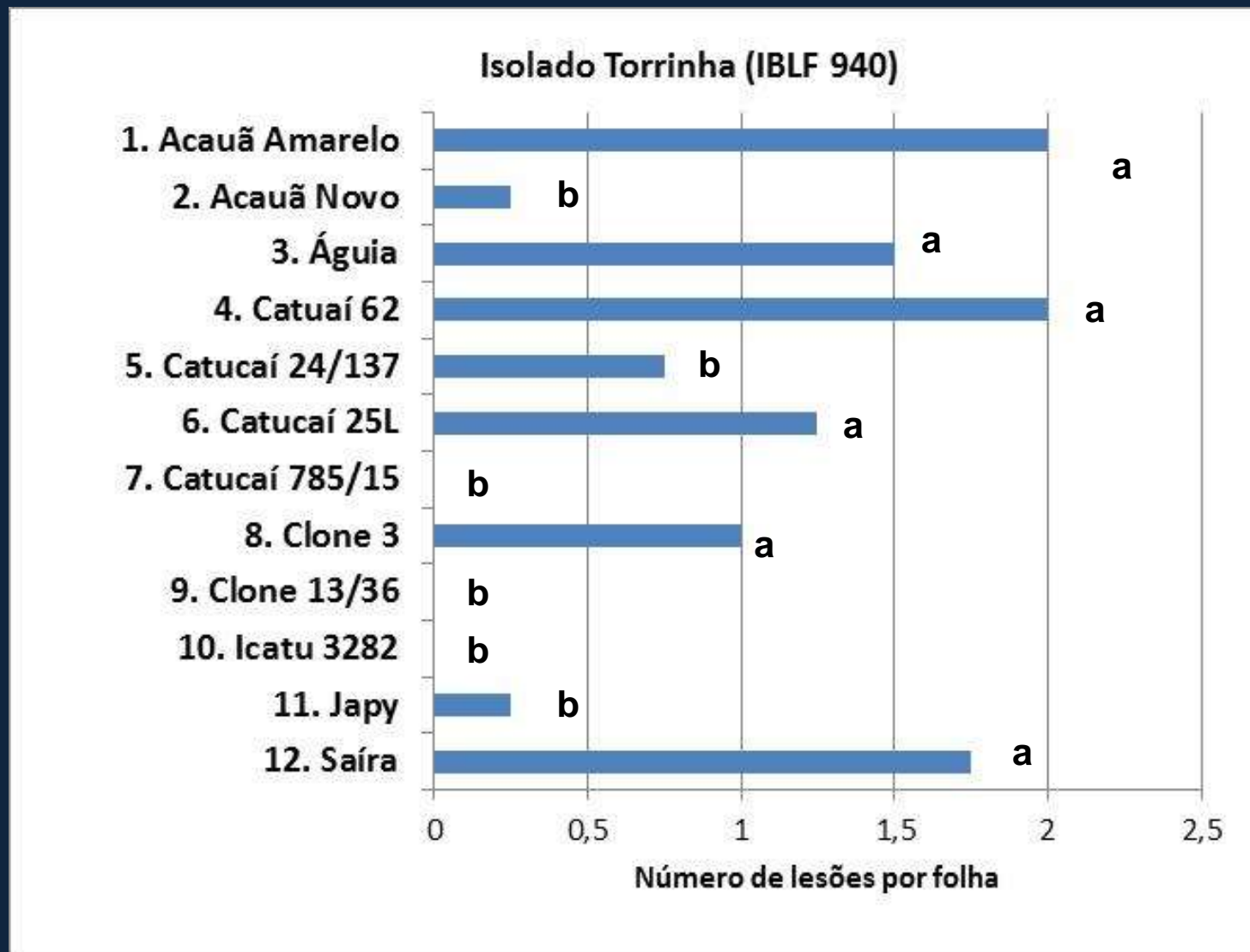
# Material e métodos

- Folhas destacadas das cultivares:
- 8 folhas/cada cultivar
- 4 discos de micélio de cada isolado/folha
- Incubação 8 dias em BOD a 17°C



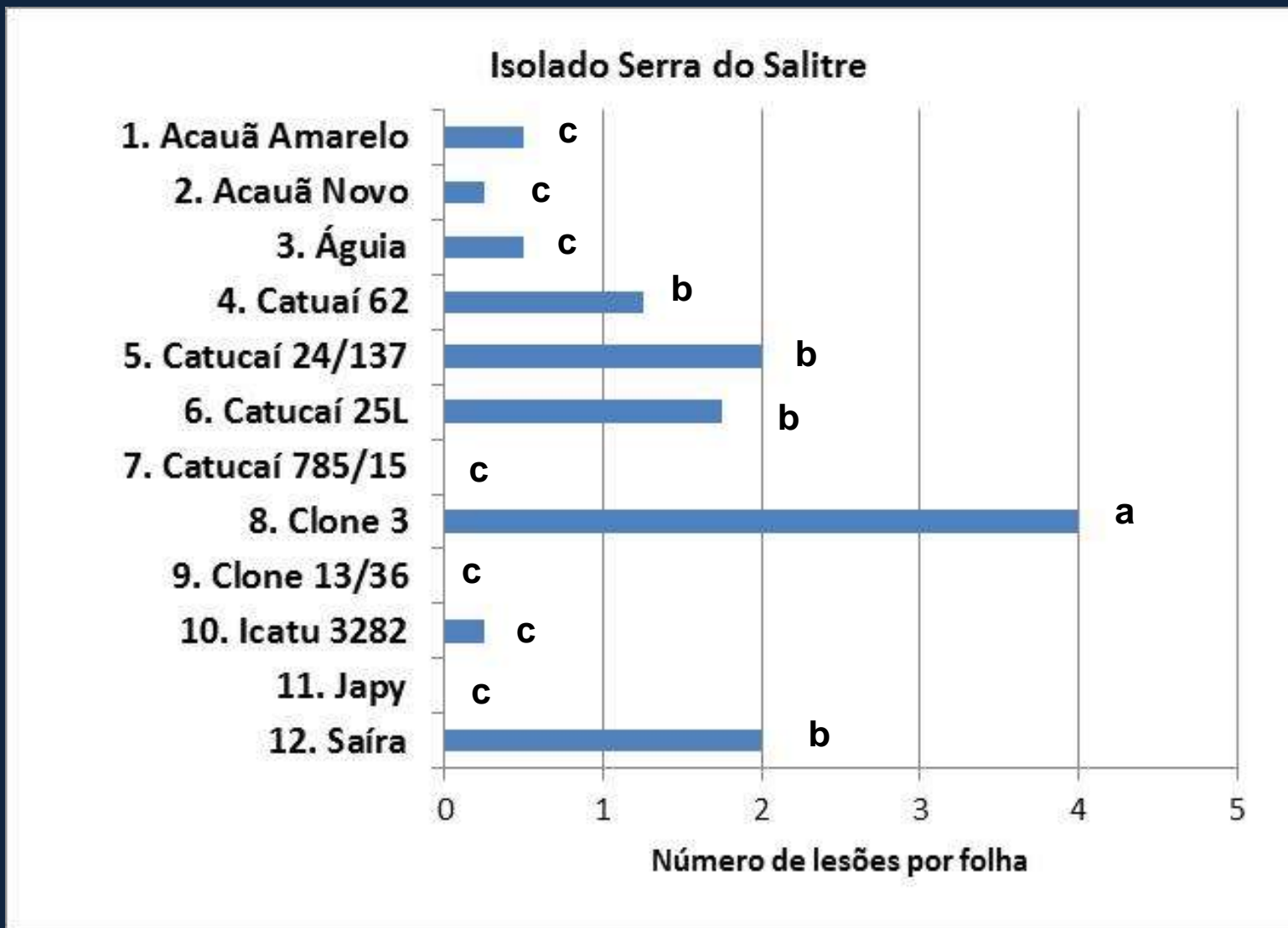
# Resultados e discussão:

- Estudos estão começando



# Resultados e discussão:

- Estudos estão começando



# Conclusões

- **Resultados preliminares:**
- **Os materiais Catucaí 785/15, Clone 13/36, Acauã Novo, Icatu 3282 e Japy comportaram-se como resistentes à mancha de phoma.**
- **Os materiais Catucaí 62, Catucaí 24/137, Catucaí 25L, Clone 3, Águia e Saíra foram mais suscetíveis à mancha de phoma.**