

## DISPONIBILIZAÇÃO DE SEMENTES DE CAFÉ DAS FAZENDAS EXPERIMENTAIS DA EPAMIG EM MACHADO, TRÊS PONTAS E SÃO SEBASTIÃO DO PARAÍSO - PERÍODO 2000 A 2013.

V. M. de O. Cornélio, Pesquisadora, DSc, EPAMIG-URESM- MG, A. B. Pereira, bolsista Consórcio de Pesquisa do Café, EPAMIG-URESM-MG, V.A.Lima, Bolsista Bic FAPEMIG, EPAMIG-URESM-MG, G.A.A. Lima, Bolsista Consórcio de Pesquisa do Café, EPAMIG-URESM-MG, C. de S. M. de Matos, bolsista Consórcio de Pesquisa do Café, EPAMIG-URESM-MG, M. F. Dantas, bolsista Consórcio de Pesquisa do Café, EPAMIG-URESM-MG

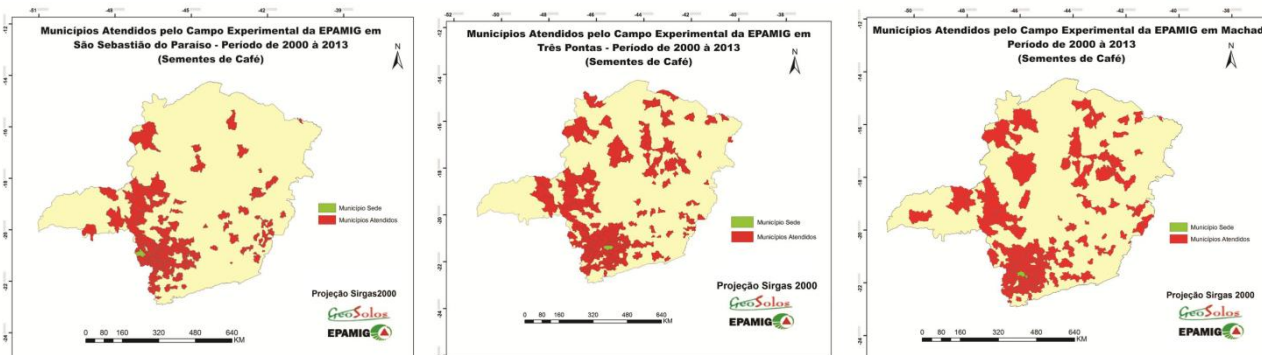
Os Campos Experimentais da EPAMIG de Machado, Três Pontas e São Sebastião do Paraíso, têm como principal foco de pesquisa a cultura do cafeeiro. A produção de sementes de cultivares melhoradas, representam uma etapa importante no processo de geração e transferência de tecnologias, uma vez que possibilita a disponibilização do material genético melhorado para sua efetiva utilização pelos produtores. Assim o objetivo do presente estudo foi avaliar a disponibilização de sementes de café dos Campos Experimentais da EPAMIG de Machado, Três Pontas e São Sebastião do Paraíso. O estudo foi feito por meio de um levantamento de dados da comercialização de sementes de café nos referidos Campos Experimentais no período de 2000 a 2013. Foram analisados os dados referentes à disponibilização de sementes para os diferentes Estados da federação, considerando os municípios para onde as sementes foram remetidas, o número de produtores atendidos e a quantidade vendida. Foi usado o programa Sirgas 2000 para projeção dos mapas referentes a distribuição das sementes pelos municípios de Minas Gerais.

### Resultados e conclusões:

Os dados referentes ao número total de produtores e de municípios atendidos com as sementes de café dos Campos Experimentais da EPAMIG de Machado, Três Pontas e São Sebastião do Paraíso, encontram-se na Tabela 1. Verifica-se que foram atendidos 736 municípios sendo 511 do Estado de Minas Gerais e 225 de outros Estados brasileiros e com relação ao número de produtores constata-se o atendimento de 2.983 produtores mineiros e 434 de outros Estados. Considerando as funções da transferência e difusão de tecnologias na dinâmica do sistema produtivo da agricultura estadual, a produção de sementes dos Campos Experimentais da EPAMIG assume importância estratégica, uma vez que viabiliza a aplicação de tecnologias geradas na Instituição pelos produtores rurais, a partir da aquisição de sementes advindas dos programas de melhoramento vegetal. Vale ressaltar que 59,91% dos municípios mineiros foram atendidos por três Campos Experimentais da EPAMIG demonstrando assim, a grande contribuição para o crescimento da cafeicultura mineira. A Figura 1, 2 e 3 ilustra a distribuição geográfica dos municípios atendidos em Minas Gerais.

**Tabela 1** - Total de produtores e de municípios atendidos com a disponibilização de sementes de café das Fazendas Experimentais da EPAMIG de Machado, Três Pontas e São Sebastião do Paraíso no período de 2000 a 2013.

		Minas Gerais	Brasil	Total
Número de municípios	Machado	190	77	267
	Três Pontas	187	92	279
	São Sebastião do Paraíso	134	56	190
<b>TOTAL</b>		<b>511</b>	<b>225</b>	<b>736</b>
Número de produtores	Machado	1.294	129	1423
	Três Pontas	1271	158	1429
	São Sebastião do Paraíso	418	147	565
<b>TOTAL</b>		<b>2.983</b>	<b>434</b>	<b>3.417</b>



Pode-se concluir que os Campos Experimentais da EPAMIG têm papel de fundamental importância na geração e disponibilização de tecnologias para os produtores rurais de Minas Gerais e do Brasil.