

VBP

Valor Bruto da Produção

Novembro/2017



VALOR BRUTO DA PRODUÇÃO - novembro/2017
CAFÉ TOTAL
(valores em Reais*)

REGIÃO-UF's / ANO	2008	2009	2010	2011	2012	2013	2014	2015	2016	2017
REGIÃO NORTE	953.814.556	789.565.852	1.253.609.326	558.642.985	577.425.355	403.201.051	452.195.783	538.148.335	667.068.375	1.082.756.705
RO	803.513.950	652.369.649	1.119.699.146	483.393.108	509.096.211	356.033.008	419.081.464	506.758.300	644.805.267	1.031.008.707
AC	11.272.254	6.380.559	8.162.159	15.988.018	8.657.329	7.165.639	10.188.441	13.330.708	15.482.864	16.050.195
AM	39.669.753	40.559.088	30.951.162	-	-	10.062.450	2.314.246	12.120.612	3.989.188	33.018.118
RR	-	-	-	-	-	-	-	-	-	-
PA	99.358.599	90.256.556	94.796.858	59.261.859	59.671.815	29.939.954	20.611.632	5.938.714	2.791.056	2.679.685
AP	-	-	-	-	-	-	-	-	-	-
TO	-	-	-	-	-	-	-	-	-	-
REGIÃO NORDESTE	1.206.630.876	1.290.347.591	1.256.544.213	1.569.078.946	1.134.313.561	918.140.151	1.438.827.637	1.572.583.244	1.026.961.994	1.490.540.172
MA	-	-	-	-	-	-	-	-	-	-
PI	-	-	-	-	-	-	-	-	-	-
CE	25.121.635	23.317.399	25.573.180	38.903.860	14.438.080	4.169.644	13.418.761	14.262.930	6.409.704	5.981.766
RN	-	-	-	-	-	-	-	-	-	-
PB	-	-	-	-	-	-	-	-	-	-
PE	18.039.889	13.221.937	15.261.414	19.374.127	11.318.265	5.961.944	6.156.381	7.485.457	3.741.131	6.782.997
AL	14.277	21.269	15.864	-	-	-	-	-	-	-
SE	-	-	-	-	-	-	-	-	-	-
BA	1.163.455.075	1.253.786.987	1.215.693.756	1.510.800.959	1.108.557.217	908.008.562	1.419.252.496	1.550.834.857	1.016.811.159	1.477.775.408
REGIÃO SUDESTE	16.465.214.789	14.385.587.667	19.149.631.644	22.949.100.748	21.710.922.419	15.173.028.217	18.293.975.486	17.609.169.133	22.181.996.633	17.838.472.181
MG	10.109.376.972	8.475.424.493	11.931.411.301	15.432.151.190	13.773.493.957	9.658.781.716	11.276.781.964	11.232.372.241	15.261.119.898	11.722.267.543
ES	4.414.118.927	4.393.050.507	4.891.917.659	5.020.444.937	5.094.051.870	3.757.740.865	4.468.922.466	4.101.276.727	3.931.158.155	3.901.938.915
RJ	114.093.198	112.673.587	119.077.101	181.523.352	136.286.447	101.866.495	145.235.753	143.313.398	155.869.365	165.484.841
SP	1.827.625.692	1.404.439.080	2.207.225.582	2.314.981.270	2.707.090.145	1.654.639.141	2.403.035.304	2.132.206.767	2.833.849.214	2.048.780.882
REGIÃO SUL	1.118.237.560	632.476.483	1.102.994.085	1.288.443.443	783.279.313	605.847.114	304.670.230	673.137.924	519.084.064	558.328.885
PR	1.118.237.560	632.476.483	1.102.994.085	1.288.443.443	783.279.313	605.847.114	304.670.230	673.137.924	519.084.064	558.328.885
SC	-	-	-	-	-	-	-	-	-	-
RS	-	-	-	-	-	-	-	-	-	-
REGIÃO CENTRO-OESTE	222.960.601	200.824.558	298.017.970	304.028.069	239.920.159	168.220.645	195.754.797	217.213.163	198.027.454	172.036.379
MS	19.110.718	7.025.705	11.914.056	18.175.607	13.057.540	10.667.471	12.744.788	11.173.701	3.707.803	3.621.762
MT	60.316.195	54.256.022	96.629.180	46.462.723	44.775.274	52.038.234	50.253.181	43.153.229	41.308.211	46.531.414
GO	136.559.179	133.296.973	181.130.136	226.031.481	168.804.826	98.369.063	121.881.385	151.913.710	143.312.828	114.327.459
DF	6.974.509	6.245.859	8.344.598	13.358.257	13.282.520	7.145.877	10.875.442	10.972.524	9.698.612	7.555.744
BRASIL	19.966.421.332	17.298.802.151	23.060.797.238	26.669.294.191	24.445.860.808	17.268.437.178	20.685.043.512	20.610.251.800	24.593.138.520	21.142.134.321

Fonte Produção - IBGE - Levantamento Sistemático da Produção Agrícola - LSPA, novembro/2017;

Fonte preços: Cepea/Esalq/USP Preços Recebidos pelos Produtores média anual para os anos fechados e para 2017 preços médios de janeiro a novembro.

Café refere-se ao café arábica tipo 6, bebida dura para melhor e café robusta tipo 6, peneira 13 acima, com 86 defeitos;

* Valores deflacionados pelo IGP-DI da FGV - novembro/2017. Elaboração CGEA/DCEE/SPA/MAPA.

VALOR BRUTO DA PRODUÇÃO - novembro/2017
CAFÉ ARÁBICA
(valores em Reais*)

REGIÃO-UF's / ANO	2008	2009	2010	2011	2012	2013	2014	2015	2016	2017
REGIÃO NORTE	953.814.556	789.565.852	1.253.609.326	15.988.018	-	253.700	839.129	326.912	191.639	14.323.130
RO	803.513.950	652.369.649	1.119.699.146	-	-	-	-	-	-	-
AC	11.272.254	6.380.559	8.162.159	15.988.018	-	253.700	423.719	-	-	-
AM	39.669.753	40.559.088	30.951.162	-	-	-	415.410	326.912	191.639	14.323.130
RR	-	-	-	-	-	-	-	-	-	-
PA	99.358.599	90.256.556	94.796.858	-	-	-	-	-	-	-
AP	-	-	-	-	-	-	-	-	-	-
TO	-	-	-	-	-	-	-	-	-	-
REGIÃO NORDESTE	1.206.630.876	1.290.347.591	1.256.544.213	1.340.852.492	847.173.860	679.347.560	1.048.769.795	1.069.389.368	672.662.090	488.414.837
MA	-	-	-	-	-	-	-	-	-	-
PI	-	-	-	-	-	-	-	-	-	-
CE	25.121.635	23.317.399	25.573.180	38.015.179	14.199.750	3.932.346	13.218.356	14.023.707	6.224.109	5.807.307
RN	-	-	-	-	-	-	-	-	-	-
PB	-	-	-	-	-	-	-	-	-	-
PE	18.039.889	13.221.937	15.261.414	19.374.127	11.318.265	5.961.944	6.156.381	7.485.457	3.741.131	6.782.997
AL	14.277	21.269	15.864	-	-	-	-	-	-	-
SE	-	-	-	-	-	-	-	-	-	-
BA	1.163.455.075	1.253.786.987	1.215.693.756	1.283.463.187	821.655.846	669.453.269	1.029.395.058	1.047.880.204	662.696.849	475.824.533
REGIÃO SUDESTE	16.465.214.789	14.385.587.667	19.149.631.644	19.964.717.858	18.095.906.750	12.613.752.869	15.216.770.467	14.794.918.423	19.883.480.112	15.180.832.026
MG	10.109.376.972	8.475.424.493	11.931.411.301	15.333.463.710	13.666.328.978	9.571.047.048	11.187.140.906	11.110.589.731	15.132.859.821	11.570.739.745
ES	4.414.118.927	4.393.050.507	4.891.917.659	2.134.749.526	1.586.201.180	1.286.275.919	1.481.619.030	1.408.975.984	1.761.073.029	1.396.126.627
RJ	114.093.198	112.673.587	119.077.101	181.523.352	136.286.447	101.866.495	145.235.753	143.313.398	155.869.365	165.484.841
SP	1.827.625.692	1.404.439.080	2.207.225.582	2.314.981.270	2.707.090.145	1.654.563.408	2.402.774.778	2.132.039.310	2.833.677.896	2.048.480.813
REGIÃO SUL	1.118.237.560	632.476.483	1.102.994.085	1.288.443.443	783.279.313	605.847.114	304.670.230	673.137.924	519.084.064	558.328.885
PR	1.118.237.560	632.476.483	1.102.994.085	1.288.443.443	783.279.313	605.847.114	304.670.230	673.137.924	519.084.064	558.328.885
SC	-	-	-	-	-	-	-	-	-	-
RS	-	-	-	-	-	-	-	-	-	-
REGIÃO CENTRO-OESTE	222.960.601	200.824.558	298.017.970	259.659.846	196.442.852	116.762.296	146.490.292	174.906.554	157.410.811	126.293.322
MS	19.110.718	7.025.705	11.914.056	18.175.607	13.057.540	10.667.471	12.744.788	11.173.701	3.707.803	3.621.762
MT	60.316.195	54.256.022	96.629.180	2.094.500	1.297.966	579.885	988.677	846.619	691.568	788.358
GO	136.559.179	133.296.973	181.130.136	226.031.481	168.804.826	98.369.063	121.881.385	151.913.710	143.312.828	114.327.459
DF	6.974.509	6.245.859	8.344.598	13.358.257	13.282.520	7.145.877	10.875.442	10.972.524	9.698.612	7.555.744
BRASIL	19.966.421.332	17.298.802.151	23.060.797.238	22.869.661.658	19.922.802.776	14.015.963.539	16.717.539.913	16.712.679.182	21.232.828.716	16.368.192.200

Fonte Produção - IBGE - Levantamento Sistemático da Produção Agrícola - LSPA, novembro/2017;

Fonte preços: Cepea/Esalq/USP Preços Recebidos pelos Produtores média anual para os anos fechados e para 2017 preços médios de janeiro a novembro.

Café refere-se ao café arábica tipo 6, bebida dura para melhor e café robusta tipo 6, peneira 13 acima, com 86 defeitos;

* Valores deflacionados pelo IGP-DI da FGV - novembro/2017. Elaboração CGEA/DCEE/SPA/MAPA.

VALOR BRUTO DA PRODUÇÃO - novembro/2017
CAFÉ CONILON
 (valores em Reais*)

REGIÃO-UF's / ANO	2008	2009	2010	2011	2012	2013	2014	2015	2016	2017
REGIÃO NORTE	-	-	-	542.654.967	577.425.355	402.947.351	451.356.654	537.821.423	666.876.736	1.068.433.575
RO	-	-	-	483.393.108	509.096.211	356.033.008	419.081.464	506.758.300	644.805.267	1.031.008.707
AC	-	-	-	-	8.657.329	6.911.939	9.764.723	13.330.708	15.482.864	16.050.195
AM	-	-	-	-	-	10.062.450	1.898.835	11.793.700	3.797.549	18.694.988
RR	-	-	-	-	-	-	-	-	-	-
PA	-	-	-	59.261.859	59.671.815	29.939.954	20.611.632	5.938.714	2.791.056	2.679.685
AP	-	-	-	-	-	-	-	-	-	-
TO	-	-	-	-	-	-	-	-	-	-
REGIÃO NORDESTE	-	-	-	228.226.454	287.139.701	238.792.591	390.057.842	503.193.876	354.299.904	1.002.125.334
MA	-	-	-	-	-	-	-	-	-	-
PI	-	-	-	-	-	-	-	-	-	-
CE	-	-	-	888.681	238.330	237.298	200.405	239.223	185.595	174.459
RN	-	-	-	-	-	-	-	-	-	-
PB	-	-	-	-	-	-	-	-	-	-
PE	-	-	-	-	-	-	-	-	-	-
AL	-	-	-	-	-	-	-	-	-	-
SE	-	-	-	-	-	-	-	-	-	-
BA	-	-	-	227.337.773	286.901.371	238.555.293	389.857.438	502.954.653	354.114.309	1.001.950.876
REGIÃO SUDESTE	-	-	-	2.984.382.890	3.615.015.669	2.559.275.348	3.077.205.019	2.814.250.710	2.298.516.521	2.657.640.155
MG	-	-	-	98.687.480	107.164.979	87.734.668	89.641.058	121.782.511	128.260.077	151.527.799
ES	-	-	-	2.885.695.410	3.507.850.690	2.471.464.946	2.987.303.435	2.692.300.743	2.170.085.126	2.505.812.288
RJ	-	-	-	-	-	-	-	-	-	-
SP	-	-	-	-	-	75.733	260.526	167.456	171.318	300.069
REGIÃO SUL	-	-	-	-	-	-	-	-	-	-
PR	-	-	-	-	-	-	-	-	-	-
SC	-	-	-	-	-	-	-	-	-	-
RS	-	-	-	-	-	-	-	-	-	-
REGIÃO CENTRO-OESTE	-	-	-	44.368.223	43.477.307	51.458.349	49.264.505	42.306.609	40.616.643	45.743.056
MS	-	-	-	-	-	-	-	-	-	-
MT	-	-	-	44.368.223	43.477.307	51.458.349	49.264.505	42.306.609	40.616.643	45.743.056
GO	-	-	-	-	-	-	-	-	-	-
DF	-	-	-	-	-	-	-	-	-	-
BRASIL	-	-	-	3.799.632.533	4.523.058.032	3.252.473.639	3.967.503.599	3.897.572.617	3.360.309.804	4.773.942.121

Fonte Produção - IBGE - Levantamento Sistemático da Produção Agrícola - LSPA, novembro/2017;

Fonte preços: Cepea/Esalq/USP Preços Recebidos pelos Produtores média anual para os anos fechados e para 2017 preços médios de janeiro a novembro.

Café refere-se ao café arábica tipo 6, bebida dura para melhor e café robusta tipo 6, peneira 13 acima, com 86 defeitos;

* Valores deflacionados pelo IGP-DI da FGV - novembro/2017. Elaboração CGEA/DCEE/SPA/MAPA.

VALOR BRUTO DA PRODUÇÃO - LAVOURAS E PECUÁRIA - BRASIL (novembro/2017)

Valores em R\$*

LAVOURAS	2012	2013	2014	2015	2016	2017	2018**	variação % 2017/2018	Gráficos
Algodão herbáceo	14.759.577.444	10.497.082.891	13.496.024.066	13.809.572.576	12.537.632.709	21.680.928.761	13.063.638.833	-39,7	
Amendoim	745.838.699	918.524.609	1.037.182.319	1.109.800.235	1.246.639.370	1.287.095.964	1.240.269.597	-3,6	
Arroz	9.492.584.652	11.518.549.985	11.816.692.629	10.996.601.417	10.067.171.316	11.097.212.046	9.315.549.215	-16,1	
Banana	8.530.940.465	9.709.113.992	10.259.871.975	10.050.580.294	14.799.737.760	10.966.628.920	7.978.227.468	-27,2	
Batata - inglesa	3.538.938.402	5.291.106.418	6.158.850.982	6.085.622.815	7.332.764.746	3.813.154.690	4.599.608.314	20,6	
Cacau	1.599.148.490	1.529.514.711	1.247.535.833	1.447.673.128	1.887.610.613	1.361.588.729	1.409.770.034	3,5	
Café	24.445.860.808	17.268.437.178	20.685.043.512	20.610.251.800	24.593.138.520	21.142.134.321	19.993.821.821	-5,4	
Cana-de-açúcar	59.697.983.705	62.095.822.899	55.756.413.151	52.778.906.873	55.447.387.952	71.205.384.096	60.847.476.616	-14,5	
Cebola	1.636.433.603	3.626.490.016	4.241.440.870	3.209.132.767	3.657.940.328	1.899.446.325	1.496.829.614	-21,2	
Feijão	9.622.094.092	10.083.255.527	9.137.961.032	8.278.650.036	11.278.466.292	8.496.812.971	6.994.177.580	-17,7	
Fumo	7.141.802.018	8.114.229.172	8.281.597.428	8.007.304.715	5.684.274.150	-	-	-	
Laranja	10.883.272.077	11.767.788.335	14.194.881.788	12.003.940.206	12.801.357.693	13.411.737.813	10.549.352.572	-21,3	
Mamona	44.374.756	21.474.025	61.908.580	68.696.516	45.133.838	26.634.740	182.179.681	584,0	
Mandioca	7.514.575.554	8.044.336.356	8.577.841.592	7.619.987.323	6.404.290.321	12.033.781.003	12.207.658.060	1,4	
Milho	41.858.799.491	43.895.404.884	41.615.160.287	43.701.330.729	41.554.620.777	47.620.948.108	40.787.591.879	-14,3	
Pimenta-do-reino	584.795.712	589.359.013	807.771.722	1.403.580.797	1.348.702.561	1.355.527.692	1.143.061.333	-15,7	
Soja	86.912.844.414	102.878.727.243	104.177.554.280	114.542.534.748	115.278.006.546	117.282.705.667	113.630.827.493	-3,1	
Tomate	8.236.995.122	15.683.481.975	16.473.189.816	15.273.736.015	8.707.548.391	8.271.531.479	6.781.909.856	-18,0	
Trigo	4.040.489.483	5.389.980.338	4.607.561.747	3.795.409.441	4.968.611.622	3.103.909.150	4.104.539.623	32,2	
Uva	5.233.508.502	4.574.677.000	4.741.921.262	3.955.843.988	3.446.769.944	5.245.864.363	5.394.793.813	2,8	
Maçã	3.671.208.713	3.993.591.996	4.456.641.052	3.874.187.186	4.323.783.136	3.369.585.679	3.549.337.856	5,3	
TOTAL LAVOURAS	310.192.066.200	337.490.948.561	341.833.045.922	343.073.343.604	347.411.588.584	364.672.612.517	325.270.621.259	-10,8	
Bovinos	59.935.264.233	64.948.627.262	74.614.141.338	77.182.073.006	72.246.058.108	69.068.417.235	69.863.303.005	1,2	
Suínos	12.006.715.439	13.901.959.728	14.601.528.939	15.604.508.000	14.400.691.357	15.802.297.222	16.229.871.902	2,7	
Frango	46.357.856.305	51.596.790.014	50.553.237.156	53.368.513.065	54.378.836.462	48.637.455.472	50.901.479.370	4,7	
Leite	25.940.969.525	30.018.829.140	32.416.326.452	29.261.275.900	27.151.110.084	29.833.277.195	29.438.458.907	-1,3	
Ovos	9.393.564.270	11.048.040.344	12.412.911.014	12.638.777.800	13.625.540.182	11.084.714.775	10.459.629.370	-5,6	
TOTAL PECUÁRIA	153.634.369.772	171.514.246.487	184.598.144.899	188.055.147.771	181.802.236.193	174.426.161.899	176.892.742.554	1,4	
VBP TOTAL	463.826.435.971	509.005.195.049	526.431.190.821	531.128.491.375	529.213.824.778	539.098.774.416	502.163.363.813	-6,9	

Fonte Produção: Lavouras: IBGE - Levantamento Sistemático da Produção Agrícola - LSPA, novembro/2017; Pecuária: IBGE - Pesquisa Trimestral do Abate de Animais; Pesquisa Trimestral do Leite, Produção de Ovos de Galinha. Considerou-se para o ano em curso a produção dos últimos 4 trimestres.

Fonte Preços: Cepea/Esalq/USP, CONAB e FGV/FGVDados; Preços Recebidos pelos Produtores média anual para os anos fechados, para 2017, preços médios de janeiro a novembro, e 2018 preços de novembro/2017.

CONAB para: Algodão herbáceo, Amendoim, Arroz, Banana, Batata - inglesa, Cacau, Cana-de-açúcar, Cebola, Feijão, Fumo, Laranja, Mamona, Mandioca, Milho, Pimenta-do-reino, Soja, Tomate, Uva, Bovinos, Suínos, Leite, Ovos; Cepea/ESALQ/USP para: Café, Maçã, Trigo e Frango; Café refere-se ao café arábica tipo 6, bebida dura para melhor e café robusta tipo 6, peneira 13 acima, com 86 defeitos; maçã refere-se a maçã gala nacional.

OBS: Devido a descontinuidade da informação pela FGV-FGVDados, comunicado da FGV em 24/04/2017, foram usados preços da FGV até dez/2016. A partir desta data os produtos, que antes eram informados pela FGV, passaram a ser substituídos pelos preços da Conab.

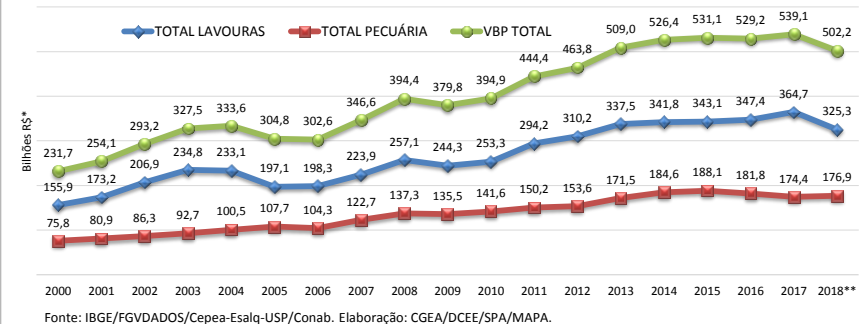
Nota: a partir de novembro de 2015 preços de laranja retroativo a 2012 e frango retroativo a 2005, foram alterados para Conab e Cepea respectivamente. Para cacau, a partir de abril/2017, retroativo à jan/2016 foi alterado para Conab.

* Valores deflacionados pelo IGP-DI da FGV - novembro/2017.

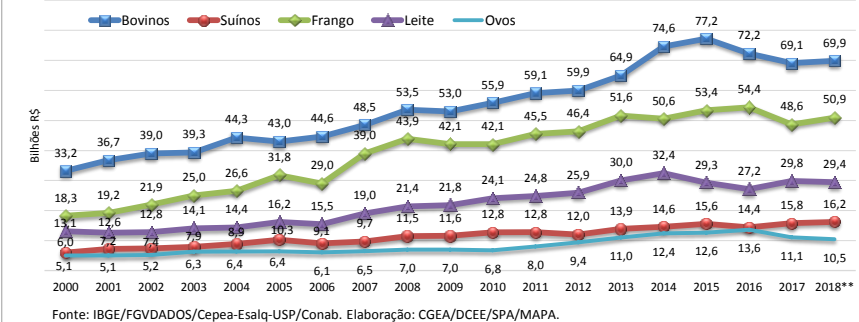
**2º Prognóstico da safra de 2018 (algodão, amendoim, arroz, feijão, mamona, milho, soja, trigo, os demais produtos repetiu-se a safra de 2017). Pecuária considerou-se a produção dos últimos 4 Trimestres.

Elaboração: CGEA/DCEE/SPA/MAPA.

VBP AGROPECUÁRIA - BRASIL



VBP Pecuária - por produto



VALOR BRUTO DA PRODUÇÃO - LAVOURAS E PECUÁRIA - BRASIL (novembro/2017)

Valores em bilhões R\$*

	1989	1990	1991	1992	1993	1994	1995	1996	1997	1998	1999	2000	2001	2002	2003	2004	2005	2006	2007	2008	2009	2010	2011	2012	2013	2014	2015	2016	2017	2018**
Algodão herbáceo	5,59	4,64	5,22	4,56	2,76	3,56	3,34	2,30	2,15	2,61	3,37	4,46	5,08	4,23	5,52	9,84	7,11	5,23	7,25	6,80	4,69	4,53	11,85	14,76	10,50	13,50	13,81	12,54	21,68	13,06
Amendoim	0,43	0,34	0,38	0,31	0,38	0,36	0,32	0,30	0,32	0,34	0,42	0,47	0,34	0,43	0,50	0,57	0,60	0,46	0,58	0,82	0,50	0,49	0,67	0,75	0,92	1,04	1,11	1,25	1,29	1,24
Arroz	12,89	10,50	15,37	12,97	13,08	12,45	10,91	8,86	8,82	9,80	13,24	9,68	9,47	11,34	13,71	17,45	12,73	10,07	10,10	12,98	13,87	10,75	10,55	9,49	11,52	11,82	11,00	10,07	11,10	9,32
Banana	8,51	9,36	8,07	6,50	6,48	9,48	12,59	8,63	7,50	7,56	8,03	6,98	6,82	6,66	6,94	6,86	6,98	7,24	7,65	7,71	7,42	8,30	9,05	8,53	9,71	10,26	10,05	14,80	10,97	7,98
Batata - inglesa	4,23	5,29	3,89	4,15	3,15	6,19	4,69	3,23	3,90	5,00	3,48	3,46	5,08	4,43	4,20	3,43	4,00	3,76	4,06	4,12	5,11	5,44	4,49	3,54	5,29	6,16	6,09	7,33	3,81	4,60
Cacau	2,60	2,05	2,21	2,04	2,16	1,93	1,64	1,36	1,83	1,98	1,45	1,04	1,35	2,56	2,13	1,74	1,47	1,30	1,38	1,57	2,01	2,03	1,73	1,60	1,53	1,25	1,45	1,89	1,36	1,41
Café	-	-	-	-	-	-	-	-	19,99	20,40	19,78	18,18	11,31	15,73	13,05	18,51	19,61	20,64	17,31	19,97	17,30	23,06	26,67	24,45	17,27	20,69	20,61	24,59	21,14	19,99
Cana-de-açúcar	19,11	20,45	20,48	21,93	18,55	21,95	20,89	23,82	25,41	25,80	19,95	21,24	27,47	26,53	27,00	24,49	26,22	36,00	37,28	33,72	41,26	46,30	55,69	59,70	62,10	55,76	52,78	55,45	71,21	60,85
Cebola	1,76	3,03	1,47	2,59	1,34	1,90	2,26	1,00	1,96	1,62	1,62	1,64	1,66	1,77	1,58	1,81	1,33	1,26	1,35	2,14	1,94	3,19	1,26	1,64	3,63	4,24	3,21	3,66	1,90	1,50
Feijão	11,07	9,21	10,01	9,63	10,06	13,70	8,08	7,40	7,68	10,10	8,46	6,57	7,38	9,80	10,13	7,09	7,71	7,92	7,57	13,58	9,22	8,32	8,17	9,62	10,08	9,14	8,73	11,28	8,50	6,99
Fumo	3,78	3,93	3,59	7,28	7,34	5,01	4,12	4,79	5,38	4,54	5,31	4,45	4,30	5,00	5,41	7,95	7,81	7,97	8,27	8,13	8,19	6,74	6,68	7,14	8,11	8,28	8,01	5,68	-	-
Laranja	13,94	14,34	13,17	12,51	10,68	12,75	13,94	9,58	11,84	12,93	12,76	8,11	14,54	17,59	14,70	13,13	12,54	14,96	14,09	14,51	12,71	16,50	18,34	10,88	11,77	14,19	12,00	12,80	13,41	10,55
Mamona	0,26	0,18	0,13	0,11	0,06	0,07	0,04	0,05	0,11	0,02	0,04	0,18	0,12	0,09	0,12	0,23	0,22	0,10	0,11	0,14	-	-	0,19	0,04	0,02	0,06	0,07	0,05	0,03	0,18
Mandioca	8,18	7,09	7,79	8,10	7,11	6,06	9,21	6,73	7,02	6,39	6,74	6,26	4,93	5,04	7,08	9,33	8,72	8,35	7,78	8,35	8,35	8,72	8,28	7,51	8,04	8,58	7,62	6,40	12,03	12,21
Milho	23,16	20,75	22,68	27,08	27,72	23,94	22,45	21,17	18,90	18,74	21,75	22,74	21,55	26,10	34,70	26,20	19,80	21,53	31,87	38,38	25,96	25,35	33,83	41,86	43,90	41,62	43,70	41,55	47,62	40,79
Pimenta-do-reino	0,74	0,47	0,38	0,15	0,22	0,29	0,29	0,24	0,33	0,44	0,64	0,89	0,47	0,54	0,56	0,41	0,43	0,41	0,48	0,47	0,40	0,42	0,52	0,58	0,59	0,81	1,40	1,35	1,36	1,14
Soja	34,03	21,73	19,95	27,24	31,42	27,92	22,84	26,58	32,50	31,12	32,38	32,72	42,43	58,82	72,60	67,87	48,47	42,37	53,73	70,13	68,04	66,66	74,40	86,91	102,88	104,18	114,54	115,28	117,28	113,63
Tomate	4,68	5,77	4,67	3,62	3,95	6,57	5,73	4,53	3,98	5,02	5,06	4,59	4,23	5,12	6,08	6,67	6,32	5,47	6,12	6,78	8,05	8,00	8,79	8,24	15,68	16,47	15,27	8,71	8,27	6,78
Trigo	6,17	2,73	2,47	2,96	1,94	1,65	1,20	3,08	1,71	1,54	1,92	1,30	2,67	3,22	6,35	4,94	3,15	1,62	3,32	5,05	3,49	3,91	3,37	4,04	5,39	4,61	3,80	4,97	3,10	4,10
Uva	1,31	1,51	0,66	0,15	0,21	0,76	1,30	0,56	0,93	2,99	2,48	0,98	2,02	1,91	2,49	4,59	1,87	1,63	3,63	1,79	5,72	4,59	6,24	5,23	4,57	4,74	3,96	3,45	5,25	5,39
Maçã	-	-	-	-	-	-	-	-	-	-	-	-	-	-	-	-	-	-	-	-	-	-	3,44	3,67	3,99	4,46	3,87	4,32	3,37	3,55
TOTAL LAVOURAS	162,43	143,37	142,59	153,88	148,61	156,53	145,84	134,20	162,28	168,94	168,88	155,94	173,22	206,91	234,84	233,12	197,10	198,30	223,94	257,14	244,25	253,32	294,19	310,19	337,49	341,83	343,07	347,41	364,67	325,27
Bovinos	-	-	-	-	-	-	-	-	-	-	-	33,23	36,74	38,98	39,35	44,27	42,98	44,62	48,49	53,54	52,99	55,86	59,06	59,94	64,95	74,61	77,18	72,25	69,07	69,86
Suínos	-	-	-	-	-	-	-	-	-	-	-	6,02	7,22	7,40	7,91	8,89	10,31	9,07	9,70	11,48	11,61	12,77	12,79	12,01	13,90	14,60	15,60	14,40	15,80	16,23
Frango	-	-	-	-	-	-	-	-	-	-	-	18,29	19,22	21,94	25,01	26,56	31,76	29,01	38,98	43,88	42,13	42,08	45,51	46,36	51,60	50,55	53,37	54,38	48,64	50,90
Leite	-	-	-	-	-	-	-	-	-	-	-	13,13	12,63	12,79	14,09	14,40	16,19	15,47	19,01	21,39	21,81	24,08	24,82	25,94	30,02	32,42	29,26	27,15	29,83	29,44
Ovos	-	-	-	-	-	-	-	-	-	-	-	5,13	5,06	5,21	6,30	6,39	6,43	6,11	6,49	7,01	6,99	6,80	8,01	9,39	11,05	12,41	12,64	13,63	11,08	10,46
TOTAL PECUÁRIA	-	-	-	-	-	-	-	-	-	-	-	75,80	80,87	86,33	92,66	100,51	107,67	104,28	122,67	137,30	135,52	141,59	150,19	153,63	171,51	184,60	188,06	181,80	174,43	176,89
VBP TOTAL	162,43	143,37	142,59	153,88	148,61	156,53	145,84	134,20	162,28	168,94	168,88	231,73	254,08	293,24	327,50	333,63	304,76	302,58	346,62	394,44	379,77	394,90	444,38	463,83	509,01	526,43	531,13	529,21	539,10	502,16

Fonte Produção: Lavouras: IBGE - Levantamento Sistemático da Produção Agrícola - LSPA, novembro/2017; Pecuária: IBGE - Pesquisa Trimestral do Abate de Animais; Pesquisa Trimestral do Leite, Produção de Ovos de Galinha. Considerou-se para o ano em curso a produção dos

Fonte Preços: Cepea/ESALQ/USP, CONAB e FGV/FGVDados; Preços Recebidos pelos Produtores média anual para os anos fechados, para 2017, preços médios de janeiro a novembro, e 2018 preços de novembro/2017.

CONAB para: Algodão herbáceo, Amendoim, Arroz, Banana, Batata - inglesa, Cacau, Cana-de-açúcar, Cebola, Feijão, Fumo, Laranja, Mamona, Mandioca, Milho, Pimenta-do-reino, Soja, Tomate, Uva, Bovinos, Suínos, Leite, Ovos; **Cepea/ESALQ/USP** para: Café, Maçã, Trigo e Frango; Café refere-se ao café arábica tipo 6, bebida dura para melhor e café robusta tipo 6, peneira 13 acima, com 86 defeitos; maçã refere-se a maçã gala nacional.

OBS: Devido a descontinuidade da informação pela FGV-FGVDados, comunicado da FGV em 24/04/2017, foram usados preços da FGV até dez/2016. A partir desta data os produtos, que antes eram informados pela FGV, passaram a ser substituídos pelos preços da Conab.

Nota: a partir de novembro de 2015 preços de laranja retroativo a 2012 e frango retroativo a 2005, foram alterados para Conab e Cepea respectivamente. Para cacau, a partir de abril/2017, retroativo à jan/2016 foi alterado para Conab.

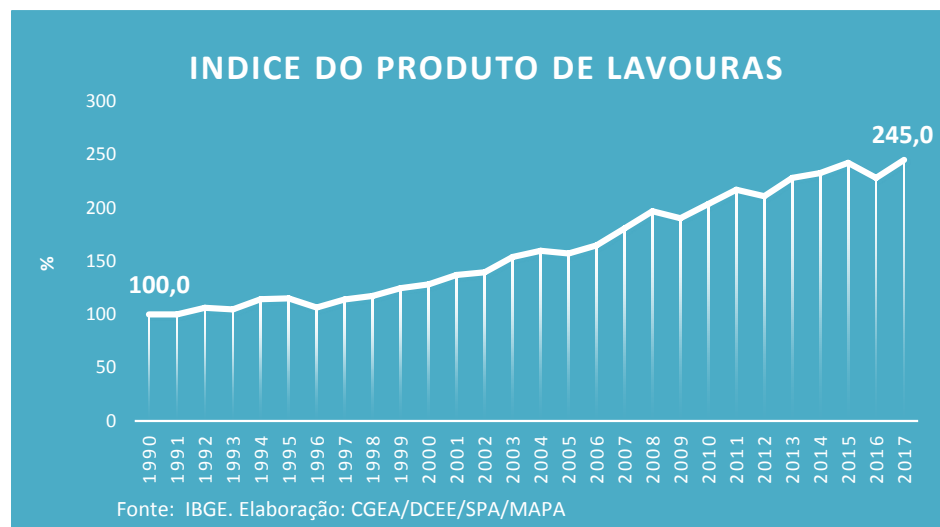
* Valores deflacionados pelo IGP-DI da FGV - novembro/2017.

**2º Prognóstico da safra de 2018 (algodão, amendoim, arroz, feijão, mamona, milho, soja, trigo, os demais produtos repetiu-se a safra de 2017). Pecuária considerou-se a produção dos últimos 4 Trimestres.

Elaboração: CGEA/DCEE/SPA/MAPA.

Evolução do Produto de Lavouras (novembro/2017) (Índice de Laspeyres)

Ano	Índice de Prod. base 1990	variação anual
1990	100,00	-
1991	100,28	0,28
1992	106,20	5,91
1993	104,57	-1,54
1994	114,16	9,17
1995	115,02	0,75
1996	106,55	-7,37
1997	114,04	7,03
1998	117,32	2,88
1999	124,73	6,32
2000	128,29	2,85
2001	136,97	6,77
2002	139,51	1,85
2003	153,87	10,29
2004	159,64	3,75
2005	157,14	-1,57
2006	164,86	4,91
2007	180,78	9,66
2008	196,91	8,92
2009	190,31	-3,35
2010	203,58	6,97
2011	217,04	6,61
2012	210,93	-2,81
2013	228,01	8,10
2014	232,56	2,00
2015	242,32	4,20
2016	228,24	-5,81
2017	244,95	7,32



Fonte dos dados brutos: FGV e IBGE; Elaboração: CGEA/DCEE/SPA/MAPA

Fonte Preços: Cepea/Esalq/USP, CONAB e FGV/FGVDados; Preços Recebidos pelos Produtores média anual para os anos fechados, para 2017, preços médios de janeiro a novembro, e 2018 preços de novembro/2017.

* As informações de produção referem-se ao LSPA de novembro/2017

Nota: Os preços utilizados são do Censo Agropecuário 1995/96

VALOR BRUTO DA PRODUÇÃO - PRINCIPAIS PRODUTOS AGROPECUÁRIOS - BRASIL

Últimos 6 meses - Valores em R\$*

Varição Percentual (%)

LAVOURAS (em Kg)	jun/17	jul/17	ago/17	set/17	out/17	nov/17	jun/jul	jul/ago	ago/set	set/out	out/nov
Algodão herbáceo (em caroço)	21.094.268.377	21.480.583.770	21.473.027.498	21.871.462.061	21.760.051.264	21.680.928.761	1,83	-0,04	1,86	-0,51	-0,36
Amendoim (em casca)	1.345.261.772	1.283.428.703	1.288.276.755	1.285.610.192	1.288.868.069	1.287.095.964	-4,60	0,38	-0,21	0,25	-0,14
Arroz (em casca)	11.015.589.080	11.078.837.656	11.007.698.917	11.078.238.199	11.068.716.013	11.097.212.046	0,57	-0,64	0,64	-0,09	0,26
Banana	11.986.447.926	11.760.033.659	11.486.505.870	11.443.129.788	11.288.620.326	10.966.628.920	-1,89	-2,33	-0,38	-1,35	-2,85
Batata - inglesa	3.505.975.002	3.469.749.947	3.536.228.886	3.503.877.739	3.721.679.023	3.813.154.690	-1,03	1,92	-0,91	6,22	2,46
Cacau	1.554.184.123	1.539.396.572	1.436.485.167	1.355.717.870	1.356.772.260	1.361.588.729	-0,95	-6,69	-5,62	0,08	0,35
Café (em grão)	21.797.428.066	22.014.503.321	22.190.098.261	21.250.019.694	21.246.067.452	21.142.134.321	1,00	0,80	-4,24	-0,02	-0,49
Cana-de-açúcar	74.818.040.494	74.595.843.254	74.292.404.089	73.941.244.888	72.418.167.584	71.205.384.096	-0,30	-0,41	-0,47	-2,06	-1,67
Cebola	1.841.873.708	1.880.683.589	4.033.223.519	1.937.232.090	1.918.583.517	1.899.446.325	2,11	114,46	-51,97	-0,96	-1,00
Feijão (em grão)	9.258.750.618	9.385.336.483	9.122.498.437	9.064.663.567	8.739.784.582	8.496.812.971	1,37	-2,80	-0,63	-3,58	-2,78
Fumo (em folha)	-	-	-	-	-	-	-	-	-	-	-
Laranja	13.278.465.995	14.791.871.832	14.281.586.938	14.042.724.265	13.699.849.680	13.411.737.813	11,40	-3,45	-1,67	-2,44	-2,10
Mamona (baga)	24.931.515	27.928.900	27.322.293	26.965.757	26.909.505	26.634.740	12,02	-2,17	-1,30	-0,21	-1,02
Mandioca	12.359.362.554	12.216.543.274	11.918.265.333	12.235.662.153	12.055.309.755	12.033.781.003	-1,16	-2,44	2,66	-1,47	-0,18
Milho (em grão)	49.770.188.509	49.205.994.369	47.651.436.183	47.627.651.148	47.444.790.693	47.620.948.108	-1,13	-3,16	-0,05	-0,38	0,37
Pimenta-do-reino	1.439.689.707	1.423.169.020	1.413.348.756	1.397.366.644	1.376.328.385	1.355.527.692	-1,15	-0,69	-1,13	-1,51	-1,51
Soja (em grão)	117.247.996.492	117.657.012.658	117.096.635.448	116.946.963.532	116.921.293.994	117.282.705.667	0,35	-0,48	-0,13	-0,02	0,31
Tomate	8.509.678.956	8.651.878.671	8.644.346.118	8.494.480.059	8.515.793.176	8.271.531.479	1,67	-0,09	-1,73	0,25	-2,87
Trigo (em grão)	3.503.073.933	3.353.781.374	3.274.120.703	3.137.620.979	3.108.124.984	3.103.909.150	-4,26	-2,38	-4,17	-0,94	-0,14
Uva	5.139.207.582	5.249.906.239	5.174.238.093	5.145.517.318	5.196.805.064	5.245.864.363	2,15	-1,44	-0,56	1,00	0,94
Maçã	3.465.852.676	3.414.288.724	3.402.026.712	3.394.913.932	3.351.569.254	3.369.585.679	-1,49	-0,36	-0,21	-1,28	0,54
TOTAL LAVOURAS	372.956.267.084	374.480.772.015	372.749.773.976	369.181.061.876	366.504.084.578	364.672.612.517	0,41	-0,46	-0,96	-0,73	-0,50
Bovinos	67.552.084.963	67.382.658.121	66.801.223.066	66.964.401.269	67.227.808.412	69.068.417.235	-0,25	-0,86	0,24	0,39	2,74
Suínos	15.526.286.785	15.323.604.542	15.435.358.622	15.510.993.887	15.598.822.232	15.802.297.222	-1,31	0,73	0,49	0,57	1,30
Frango	48.668.001.019	48.441.296.390	48.028.006.540	47.986.995.495	48.063.703.194	48.637.455.472	-0,47	-0,85	-0,09	0,16	1,19
Leite	28.425.493.500	28.752.989.185	29.424.986.770	29.481.346.074	29.468.496.786	29.833.277.195	1,15	2,34	0,19	-0,04	1,24
Ovos	10.727.491.624	10.515.342.925	11.144.742.978	11.115.551.131	10.936.771.926	11.084.714.775	-1,98	5,99	-0,26	-1,61	1,35
TOTAL PECUÁRIA	170.899.357.891	170.415.891.162	170.834.317.975	171.059.287.855	171.295.602.550	174.426.161.899	-0,28	0,25	0,13	0,14	1,83
VBP TOTAL	543.855.624.975	544.896.663.177	543.584.091.951	540.240.349.731	537.799.687.128	539.098.774.416	0,19	-0,24	-0,62	-0,45	0,24

Fonte Produção: Lavouras: IBGE - Levantamento Sistemático da Produção Agrícola - LSPA, janeiro a novembro/2017; Pecuária: IBGE - Pesquisa Trimestral do Abate de Animais; Pesquisa Trimestral do Leite, Produção de Ovos de Galinha. Considerou-se para o ano em curso a produção dos últimos 4 trimestres.

Fonte Preços: Cepea/Esalq/USP, CONAB e FGV/FGVDados; Preços Recebidos pelos Produtores média anual para os anos fechados e para 2017, preços médios de janeiro a novembro para CEPEA.

CONAB para: Algodão herbáceo, Amendoim, Arroz, Banana, Batata – inglesa, Cacau, Cana-de-açúcar, Cebola, Feijão, Fumo, Laranja, Mamona, Mandioca, Milho, Pimenta-do-reino, Soja, Tomate, Uva, Bovinos, Suínos, Leite, Ovos; Cepea/ESALQ/USP para: Café, Maçã, Trigo e Frango; Café refere-se ao café arábica tipo 6, bebida dura para melhor e café robusta tipo 6, peneira 13 acima, com 86 defeitos; maçã refere-se a maçã gala nacional.

OBS: Devido a descontinuidade da informação pela FGV-FGVDados, comunicado da FGV em 24/04/2017, foram usados preços da FGV até dez/2016. A partir desta data os produtos, que antes eram informados pela FGV, passaram a ser substituídos pelos preços da Conab.

Nota: a partir de novembro de 2015 preços de laranja retroativo a 2012 e frango retroativo a 2005, foram alterados para Conab e Cepea respectivamente. Para cacau, a partir de abril/2017, retroativo à jan/2016 foi alterado para Conab.

Elaboração: CGEA/DCEE/SPA/MAPA.