

VBP

Valor Bruto da Produção



**VALOR BRUTO DA PRODUÇÃO
CAFÉ TOTAL**
(valores em Reais*)

REGIÃO-UF's / ANO	2009	2010	2011	2012	2013	2014	2015	2016	2017	2018
REGIÃO NORTE	805.741.385	1.279.291.540	570.087.690	589.254.847	411.461.276	461.459.745	549.173.174	680.734.349	1.083.742.229	508.160.293
RO	665.734.496	1.142.637.994	493.296.197	519.525.870	363.326.920	427.667.026	517.140.064	658.015.145	1.030.718.737	465.251.937
AC	6.511.275	8.329.374	16.315.559	8.834.688	7.312.438	10.397.168	13.603.810	15.800.056	16.916.639	13.023.106
AM	41.390.007	31.585.247	-	-	10.268.596	2.361.657	12.368.923	4.070.913	33.404.695	27.751.189
RR	-	-	-	-	-	-	-	-	-	-
PA	92.105.607	96.738.925	60.475.934	60.894.289	30.553.322	21.033.894	6.060.378	2.848.235	2.702.159	2.134.061
AP	-	-	-	-	-	-	-	-	-	-
TO	-	-	-	-	-	-	-	-	-	-
REGIÃO NORDESTE	1.316.782.448	1.282.286.553	1.601.224.066	1.157.551.809	936.949.737	1.468.304.348	1.604.800.155	1.048.000.971	1.349.919.466	1.025.178.066
MA	-	-	-	-	-	-	-	-	-	-
PI	-	-	-	-	-	-	-	-	-	-
CE	23.795.094	26.097.088	39.700.868	14.733.867	4.255.066	13.693.666	14.555.129	6.541.017	5.434.005	6.290.149
RN	-	-	-	-	-	-	-	-	-	-
PB	-	-	-	-	-	-	-	-	-	-
PE	13.492.809	15.574.068	19.771.037	11.550.138	6.084.084	6.282.504	7.638.809	3.817.775	6.891.817	7.568.928
AL	21.704	16.189	-	-	-	-	-	-	-	-
SE	-	-	-	-	-	-	-	-	-	-
BA	1.279.472.840	1.240.599.208	1.541.752.160	1.131.267.804	926.610.586	1.448.328.178	1.582.606.217	1.037.642.179	1.337.593.644	1.011.318.989
REGIÃO SUDESTE	14.680.299.693	19.541.942.815	23.419.250.188	22.155.705.774	15.483.872.236	18.668.757.158	17.969.921.438	22.636.430.704	18.236.240.367	19.604.805.633
MG	8.649.057.269	12.175.845.556	15.748.303.762	14.055.666.254	9.856.657.478	11.507.805.078	11.462.485.551	15.573.768.618	11.921.736.421	12.940.822.442
ES	4.483.049.250	4.992.136.503	5.123.296.870	5.198.411.760	3.834.724.263	4.560.475.569	4.185.298.013	4.011.694.287	4.086.463.256	4.514.332.193
RJ	114.981.888	121.516.588	185.242.151	139.078.495	103.953.395	148.211.142	146.249.404	159.062.601	168.139.707	156.358.508
SP	1.433.211.286	2.252.444.168	2.362.407.405	2.762.549.264	1.688.537.100	2.452.265.368	2.175.888.470	2.891.905.198	2.059.900.984	1.993.292.491
REGIÃO SUL	645.433.786	1.125.590.703	1.314.839.290	799.326.056	618.258.872	310.911.892	686.928.243	529.718.340	567.286.130	527.954.744
PR	645.433.786	1.125.590.703	1.314.839.290	799.326.056	618.258.872	310.911.892	686.928.243	529.718.340	567.286.130	527.954.744
SC	-	-	-	-	-	-	-	-	-	-
RS	-	-	-	-	-	-	-	-	-	-
REGIÃO CENTRO-OESTE	204.938.774	304.123.350	310.256.576	244.835.312	171.666.917	199.765.150	221.663.126	202.084.367	174.446.134	180.048.247
MS	7.169.638	12.158.135	18.547.964	13.325.044	10.886.011	13.005.886	11.402.612	3.783.763	3.679.865	3.109.715
MT	55.367.545	98.608.785	47.414.587	45.692.567	53.104.322	51.282.699	44.037.292	42.154.476	46.927.699	50.709.053
GO	136.027.777	184.840.880	230.662.102	172.263.066	100.384.312	124.378.322	155.025.908	146.248.823	116.161.610	116.548.293
DF	6.373.815	8.515.551	13.631.922	13.554.634	7.292.271	11.098.243	11.197.314	9.897.304	7.676.960	9.681.187
BRASIL	17.653.196.087	23.533.234.961	27.215.657.809	24.946.673.798	17.622.209.038	21.108.810.078	21.032.486.137	25.096.968.732	21.411.634.327	21.846.146.984

Fonte Produção - IBGE - Levantamento Sistemático da Produção Agrícola - LSPA, março/2018;

Fonte preços: Cepea/Esalq/USP Preços Recebidos pelos Produtores média anual para os anos fechados e para 2018 preços médios de janeiro a março.

Café refere-se ao café arábica tipo 6, bebida dura para melhor e café robusta tipo 6, peneira 13 acima, com 86 defeitos;

* Valores deflacionados pelo IGP-DI da FGV - março/2018. Elaboração CGEA/DCEE/SPA/MAPA.

**VALOR BRUTO DA PRODUÇÃO
CAFÉ ARÁBICA**
(valores em Reais*)

REGIÃO-UF's / ANO	2009	2010	2011	2012	2013	2014	2015	2016	2017	2018
REGIÃO NORTE	805.741.385	1.279.291.540	16.315.559	-	258.897	856.320	333.610	195.565	14.552.916	13.458.317
RO	665.734.496	1.142.637.994	-	-	-	-	-	-	-	-
AC	6.511.275	8.329.374	16.315.559	-	258.897	432.399	-	-	-	-
AM	41.390.007	31.585.247	-	-	-	423.921	333.610	195.565	14.552.916	13.458.317
RR	-	-	-	-	-	-	-	-	-	-
PA	92.105.607	96.738.925	-	-	-	-	-	-	-	-
AP	-	-	-	-	-	-	-	-	-	-
TO	-	-	-	-	-	-	-	-	-	-
REGIÃO NORDESTE	1.316.782.448	1.282.286.553	1.368.322.024	864.529.587	693.265.093	1.070.255.540	1.091.297.539	686.442.661	495.608.064	559.323.257
MA	-	-	-	-	-	-	-	-	-	-
PI	-	-	-	-	-	-	-	-	-	-
CE	23.795.094	26.097.088	38.793.981	14.490.655	4.012.907	13.489.155	14.311.005	6.351.620	5.258.083	6.087.413
RN	-	-	-	-	-	-	-	-	-	-
PB	-	-	-	-	-	-	-	-	-	-
PE	13.492.809	15.574.068	19.771.037	11.550.138	6.084.084	6.282.504	7.638.809	3.817.775	6.891.817	7.568.928
AL	21.704	16.189	-	-	-	-	-	-	-	-
SE	-	-	-	-	-	-	-	-	-	-
BA	1.279.472.840	1.240.599.208	1.309.757.005	838.488.794	683.168.102	1.050.483.880	1.069.347.725	676.273.266	483.458.164	545.666.916
REGIÃO SUDESTE	14.680.299.693	19.541.942.815	20.373.727.388	18.466.630.663	12.872.165.995	15.528.510.617	15.098.016.252	20.290.825.355	15.411.323.432	16.702.541.592
MG	8.649.057.269	12.175.845.556	15.647.594.510	13.946.305.827	9.767.125.424	11.416.327.578	11.338.208.128	15.442.880.926	11.764.933.810	12.836.264.131
ES	4.483.049.250	4.992.136.503	2.178.483.322	1.618.697.076	1.312.627.361	1.511.972.392	1.437.841.136	1.797.151.458	1.418.651.516	1.716.855.874
RJ	114.981.888	121.516.588	185.242.151	139.078.495	103.953.395	148.211.142	146.249.404	159.062.601	168.139.707	156.358.508
SP	1.433.211.286	2.252.444.168	2.362.407.405	2.762.549.264	1.688.459.815	2.451.999.505	2.175.717.583	2.891.730.370	2.059.598.398	1.993.063.079
REGIÃO SUL	645.433.786	1.125.590.703	1.314.839.290	799.326.056	618.258.872	310.911.892	686.928.243	529.718.340	567.286.130	527.954.744
PR	645.433.786	1.125.590.703	1.314.839.290	799.326.056	618.258.872	310.911.892	686.928.243	529.718.340	567.286.130	527.954.744
SC	-	-	-	-	-	-	-	-	-	-
RS	-	-	-	-	-	-	-	-	-	-
REGIÃO CENTRO-OESTE	204.938.774	304.123.350	264.979.398	200.467.301	119.154.360	149.491.382	178.489.798	160.635.626	128.319.441	130.409.992
MS	7.169.638	12.158.135	18.547.964	13.325.044	10.886.011	13.005.886	11.402.612	3.783.763	3.679.865	3.109.715
MT	55.367.545	98.608.785	2.137.409	1.324.557	591.765	1.008.931	863.964	705.736	801.005	1.070.798
GO	136.027.777	184.840.880	230.662.102	172.263.066	100.384.312	124.378.322	155.025.908	146.248.823	116.161.610	116.548.293
DF	6.373.815	8.515.551	13.631.922	13.554.634	7.292.271	11.098.243	11.197.314	9.897.304	7.676.960	9.681.187
BRASIL	17.653.196.087	23.533.234.961	23.338.183.659	20.330.953.608	14.303.103.217	17.060.025.752	17.055.065.442	21.667.817.548	16.617.089.982	17.933.687.903

Fonte Produção - IBGE - Levantamento Sistemático da Produção Agrícola - LSPA, março/2018;

Fonte preços: Cepea/Esalq/USP Preços Recebidos pelos Produtores média anual para os anos fechados e para 2018 preços médios de janeiro a março.

Café refere-se ao café arábica tipo 6, bebida dura para melhor e café robusta tipo 6, peneira 13 acima, com 86 defeitos;

* Valores deflacionados pelo IGP-DI da FGV - março/2018. Elaboração CGEA/DCEE/SPA/MAPA.

**VALOR BRUTO DA PRODUÇÃO
CAFÉ CONILON**
(valores em Reais*)

REGIÃO-UF's / ANO	2009	2010	2011	2012	2013	2014	2015	2016	2017	2018
REGIÃO NORTE	-	-	553.772.131	589.254.847	411.202.379	460.603.425	548.839.564	680.538.784	1.069.189.314	494.701.976
RO	-	-	493.296.197	519.525.870	363.326.920	427.667.026	517.140.064	658.015.145	1.030.718.737	465.251.937
AC	-	-	-	8.834.688	7.053.541	9.964.769	13.603.810	15.800.056	16.916.639	13.023.106
AM	-	-	-	-	10.268.596	1.937.736	12.035.313	3.875.348	18.851.779	14.292.872
RR	-	-	-	-	-	-	-	-	-	-
PA	-	-	60.475.934	60.894.289	30.553.322	21.033.894	6.060.378	2.848.235	2.702.159	2.134.061
AP	-	-	-	-	-	-	-	-	-	-
TO	-	-	-	-	-	-	-	-	-	-
REGIÃO NORDESTE	-	-	232.902.042	293.022.222	243.684.643	398.048.808	513.502.616	361.558.310	854.311.401	465.854.809
MA	-	-	-	-	-	-	-	-	-	-
PI	-	-	-	-	-	-	-	-	-	-
CE	-	-	906.887	243.212	242.160	204.510	244.124	189.397	175.922	202.736
RN	-	-	-	-	-	-	-	-	-	-
PB	-	-	-	-	-	-	-	-	-	-
PE	-	-	-	-	-	-	-	-	-	-
AL	-	-	-	-	-	-	-	-	-	-
SE	-	-	-	-	-	-	-	-	-	-
BA	-	-	231.995.154	292.779.010	243.442.484	397.844.298	513.258.492	361.368.914	854.135.480	465.652.073
REGIÃO SUDESTE	-	-	3.045.522.799	3.689.075.111	2.611.706.242	3.140.246.540	2.871.905.186	2.345.605.349	2.824.916.935	2.902.264.041
MG	-	-	100.709.252	109.360.427	89.532.055	91.477.500	124.277.422	130.887.692	156.802.611	104.558.310
ES	-	-	2.944.813.547	3.579.714.684	2.522.096.902	3.048.503.177	2.747.456.877	2.214.542.829	2.667.811.739	2.797.476.319
RJ	-	-	-	-	-	-	-	-	-	-
SP	-	-	-	-	77.285	265.864	170.887	174.828	302.585	229.412
REGIÃO SUL	-	-	-	-	-	-	-	-	-	-
PR	-	-	-	-	-	-	-	-	-	-
SC	-	-	-	-	-	-	-	-	-	-
RS	-	-	-	-	-	-	-	-	-	-
REGIÃO CENTRO-OESTE	-	-	45.277.178	44.368.010	52.512.557	50.273.768	43.173.328	41.448.740	46.126.694	49.638.255
MS	-	-	-	-	-	-	-	-	-	-
MT	-	-	45.277.178	44.368.010	52.512.557	50.273.768	43.173.328	41.448.740	46.126.694	49.638.255
GO	-	-	-	-	-	-	-	-	-	-
DF	-	-	-	-	-	-	-	-	-	-
BRASIL	-	-	3.877.474.150	4.615.720.190	3.319.105.821	4.048.784.326	3.977.420.695	3.429.151.184	4.794.544.344	3.912.459.080

Fonte Produção - IBGE - Levantamento Sistemático da Produção Agrícola - LSPA, março/2018;

Fonte preços: Cepea/Esalq/USP Preços Recebidos pelos Produtores média anual para os anos fechados e para 2018 preços médios de janeiro a março.

Café refere-se ao café arábica tipo 6, bebida dura para melhor e café robusta tipo 6, peneira 13 acima, com 86 defeitos;

* Valores deflacionados pelo IGP-DI da FGV - março/2018. Elaboração CGEA/DCEE/SPA/MAPA.

VALOR BRUTO DA PRODUÇÃO - LAVOURAS E PECUÁRIA - BRASIL

Valores em R\$*

LAVOURAS	2014	2015	2016	2017	2018	variação % 2017/2018	Gráficos
Algodão herbáceo	13.772.511.944	14.092.484.001	12.794.486.389	22.039.278.356	26.637.681.570	▲ 20,9	
Amendoim	1.058.430.676	1.132.536.287	1.272.178.793	1.312.281.128	1.195.749.665	▼ -8,9	
Arroz	12.058.776.687	11.221.884.580	10.273.413.600	11.214.007.249	9.113.184.581	▼ -18,7	
Banana	10.470.062.043	10.256.482.684	15.102.934.321	11.074.189.123	10.827.750.150	▼ -2,2	
Batata - inglesa	6.285.025.004	6.210.296.639	7.482.988.289	4.015.915.115	4.151.580.177	▲ 3,4	
Cacau	1.273.093.621	1.477.331.053	1.926.281.369	1.402.240.829	1.524.836.034	▲ 8,7	
Café	21.108.810.078	21.032.486.137	25.096.968.732	21.411.634.327	21.846.146.984	▲ 2,0	
Cana-de-açúcar	56.898.673.438	53.860.168.129	56.583.317.358	69.247.847.650	63.150.489.380	▼ -8,8	
Cebola	4.328.333.645	3.274.877.041	3.732.879.150	1.887.385.828	-	-	
Feijão	9.325.166.941	8.907.470.547	11.509.523.913	8.435.608.794	6.098.234.605	▼ -27,7	
Fumo	8.451.259.344	8.171.347.301	5.800.725.698	-	-	-	
Laranja	14.485.686.896	12.249.860.333	13.063.614.206	14.520.094.538	11.996.357.033	▼ -17,4	
Mamona	63.176.877	70.103.875	46.058.478	27.935.832	47.078.636	▲ 68,5	
Mandioca	8.753.572.549	7.776.095.085	6.535.492.564	12.242.771.688	11.877.054.474	▼ -3,0	
Milho	42.467.714.142	44.596.623.158	42.405.934.381	48.688.218.767	43.555.743.090	▼ -10,5	
Pimenta-do-reino	824.320.232	1.432.335.420	1.376.332.914	1.377.311.737	-	-	
Soja	106.311.799.946	116.889.123.799	117.639.662.927	120.127.413.880	124.652.212.787	▲ 3,8	
Tomate	16.810.669.748	15.586.643.197	8.885.936.601	8.394.487.915	11.142.500.621	▲ 32,7	
Trigo	4.701.955.100	3.873.164.541	5.070.401.665	2.576.744.567	3.537.474.390	▲ 37,3	
Uva	4.839.067.187	4.036.885.849	3.517.382.600	5.800.176.817	4.004.111.160	▼ -31,0	
Maçã	4.547.942.551	3.953.556.175	4.412.362.825	3.463.384.217	-	-	
TOTAL LAVOURAS	348.836.048.647	350.101.755.832	354.528.876.776	369.258.928.356	355.358.185.336	▼ -3,8	
Bovinos	76.142.732.682	78.763.272.582	73.726.135.438	72.266.291.954	72.336.418.501	▲ 0,1	
Suínos	14.900.664.872	15.924.191.581	14.695.712.806	16.267.503.457	14.792.582.789	▼ -9,1	
Frango	51.588.901.968	54.461.853.358	55.492.874.863	50.534.810.126	45.925.735.635	▼ -9,1	
Leite	33.080.427.320	29.860.740.456	27.707.344.481	30.596.932.962	28.354.860.569	▼ -7,3	
Ovos	12.667.209.569	12.897.703.601	13.904.681.406	11.430.818.957	13.363.454.866	▲ 16,9	
TOTAL PECUÁRIA	188.379.936.411	191.907.761.578	185.526.748.994	181.096.357.456	174.773.052.360	▼ -3,5	
VBP TOTAL	537.215.985.058	542.009.517.410	540.055.625.771	550.355.285.812	530.131.237.696	▼ -3,7	

Fonte Produção: Lavouras: IBGE - Levantamento Sistemático da Produção Agrícola - LSPA, março/2018; Pecuária: IBGE - Pesquisa Trimestral do Abate de Animais; Pesquisa Trimestral do Leite, Produção de Ovos de Galinha. Considerou-se para o ano em curso a produção dos últimos 4 trimestres.

Fonte Preços: Cepea/Esalq/USP, CONAB e FGV/FGVDados; Preços Recebidos pelos Produtores média anual para os anos fechados e para 2018 preços médios de janeiro a março.

CONAB para: Algodão herbáceo, Amendoim, Arroz, Banana, Batata - inglesa, Cacau, Cana-de-açúcar, Cebola, Feijão, Fumo, Laranja, Mamona, Mandioca, Milho, Pimenta-do-reino, Soja, Tomate, Uva, Bovinos, Suínos, Leite, Ovos; Cepea/ESALQ/USP para: Café, Maçã, Trigo e Frango; Café refere-se ao café arábica tipo 6, bebida dura para melhor e café robusta tipo 6, peneira 13 acima, com 86 defeitos; maçã refere-se a maçã gala nacional.

OBS: Devido a descontinuidade da informação pela FGV-FGVDados, comunicado da FGV em 24/04/2017, foram usados preços da FGV até dez/2016. A partir desta data os produtos, que antes eram informados pela FGV, passaram a ser substituídos pelos preços da Conab.

Nota: a partir de dezembro de 2015 preços de laranja retroativo a 2012 e frango retroativo a 2005, foram alterados para Conab e Cepea respectivamente. Para cacau, a partir de abril/2017, retroativo a jan/2016 foi alterado para Conab.

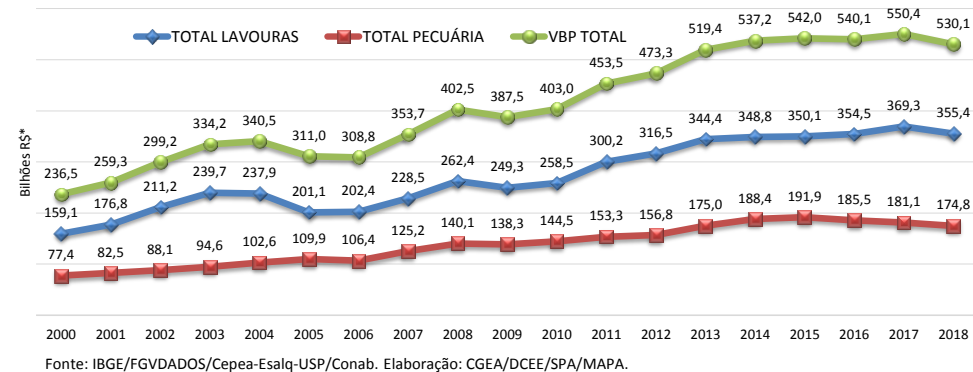
Devido a descontinuidade da informação de produção pelo LSPA/IBGE, fonte desta informação, a série deste produto finaliza-se em 2017.

* Valores deflacionados pelo IGP-DI da FGV - março/2018.

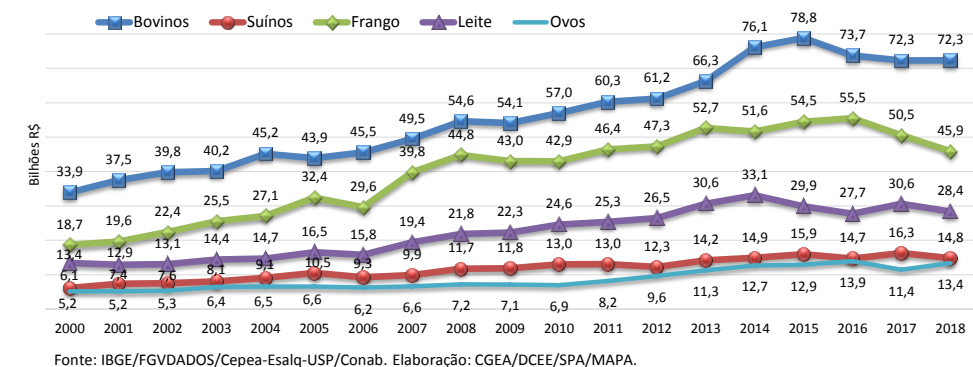
Elaboração: CGEA/DCEE/SPA/MAPA.

Devido a descontinuidade da informação de produção pelo LSPA/IBGE, fonte desta informação, as séries de cebola, maçã e pimenta do reino finalizam-se em 2017.

VBP AGROPECUÁRIA - BRASIL



VBP Pecuária - por produto



VALOR BRUTO DA PRODUÇÃO - LAVOURAS E PECUÁRIA - BRASIL

Valores em bilhões R\$*

	1989	1990	1991	1992	1993	1994	1995	1996	1997	1998	1999	2000	2001	2002	2003	2004	2005	2006	2007	2008	2009	2010	2011	2012	2013	2014	2015	2016	2017	2018	
Algodão herbáceo	5,70	4,74	5,33	4,65	2,82	3,63	3,41	2,35	2,19	2,66	3,44	4,55	5,19	4,31	5,64	10,04	7,25	5,34	7,39	6,94	4,78	4,63	12,09	15,06	10,71	13,77	14,09	12,79	22,04	26,64	20,86%
Amendoim	0,44	0,35	0,39	0,32	0,39	0,36	0,33	0,31	0,33	0,35	0,43	0,48	0,34	0,44	0,51	0,58	0,61	0,47	0,59	0,84	0,51	0,50	0,68	0,76	0,94	1,06	1,13	1,27	1,31	1,20	-8,88%
Arroz	13,16	10,71	15,68	13,24	13,35	12,71	11,14	9,04	9,00	10,00	13,51	9,88	9,66	11,58	13,99	17,81	12,99	10,27	10,31	13,25	14,15	10,97	10,77	9,69	11,75	12,06	11,22	10,27	11,21	9,11	-18,73%
Banana	8,68	9,55	8,23	6,63	6,61	9,67	12,85	8,80	7,66	7,71	8,19	7,12	6,96	6,80	7,08	7,00	7,13	7,39	7,81	7,87	7,58	8,47	9,24	8,71	9,91	10,47	10,26	15,10	11,07	10,83	-2,23%
Batata - inglesa	4,32	5,39	3,96	4,23	3,21	6,32	4,79	3,29	3,98	5,10	3,55	3,53	5,18	4,52	4,28	3,50	4,08	3,84	4,14	4,21	5,22	5,55	4,58	3,61	5,40	6,29	6,21	7,48	4,02	4,15	3,38%
Cacau	2,65	2,09	2,25	2,08	2,21	1,97	1,67	1,39	1,87	2,02	1,48	1,06	1,38	2,61	2,17	1,78	1,50	1,33	1,41	1,60	2,05	2,07	1,77	1,63	1,56	1,27	1,48	1,93	1,40	1,52	8,74%
Café	-	-	-	-	-	-	-	-	20,40	20,82	20,19	18,55	11,54	16,06	13,32	18,89	20,02	21,07	17,67	20,38	17,65	23,53	27,22	24,95	17,62	21,11	21,03	25,10	21,41	21,85	2,03%
Cana-de-açúcar	19,50	20,87	20,90	22,38	18,93	22,39	21,32	24,30	25,93	26,33	20,35	21,68	28,03	27,08	27,55	24,99	26,75	36,73	38,04	34,41	42,11	47,25	56,83	60,92	63,37	56,90	53,86	56,58	69,25	63,15	-8,81%
Cebola	1,80	3,09	1,50	2,64	1,36	1,94	2,30	1,02	2,00	1,65	1,65	1,68	1,70	1,81	1,61	1,85	1,35	1,29	1,38	2,18	1,98	3,26	1,28	1,67	3,70	4,33	3,27	3,73	1,89	-	-100,00%
Feijão	11,30	9,40	10,22	9,83	10,26	13,98	8,24	7,55	7,84	10,31	8,64	6,71	7,53	10,00	10,34	7,24	7,87	8,08	7,73	13,85	9,41	8,49	8,34	9,82	10,29	9,33	8,91	11,51	8,44	6,10	-27,71%
Fumo	3,86	4,01	3,66	7,43	7,49	5,11	4,21	4,89	5,49	4,63	5,42	4,54	4,39	5,10	5,52	8,12	7,97	8,13	8,44	8,30	8,36	6,87	6,82	7,29	8,28	8,45	8,17	5,80	-	-	-
Laranja	14,23	14,63	13,44	12,77	10,90	13,01	14,22	9,77	12,08	13,19	13,03	8,27	14,84	17,95	15,00	13,40	12,80	15,26	14,38	14,80	12,97	16,84	18,71	11,11	12,01	14,49	12,25	13,06	14,52	12,00	-17,38%
Mamona	0,27	0,18	0,14	0,12	0,06	0,07	0,04	0,05	0,11	0,02	0,04	0,18	0,12	0,09	0,12	0,23	0,22	0,10	0,11	0,15	-	-	0,20	0,05	0,02	0,06	0,07	0,05	0,03	0,05	68,52%
Mandioca	8,34	7,24	7,95	8,27	7,25	6,18	9,40	6,87	7,17	6,52	6,88	6,38	5,03	5,14	7,22	9,52	8,90	8,52	7,94	8,53	8,53	8,90	8,45	7,67	8,21	8,75	7,78	6,54	12,24	11,88	-2,99%
Milho	23,64	21,18	23,15	27,64	28,29	24,43	22,91	21,60	19,29	19,13	22,20	23,20	21,99	26,64	35,41	26,74	20,21	21,97	32,52	39,16	26,49	25,87	34,52	42,72	44,79	42,47	44,60	42,41	48,69	43,56	-10,54%
Pimenta-do-reino	0,75	0,48	0,39	0,15	0,22	0,29	0,30	0,25	0,34	0,45	0,65	0,91	0,48	0,55	0,57	0,42	0,44	0,41	0,49	0,48	0,41	0,43	0,53	0,60	0,60	0,82	1,43	1,38	1,38	-	-100,00%
Soja	34,73	22,18	20,36	27,80	32,07	28,49	23,31	27,12	33,17	31,76	33,05	33,39	43,30	60,02	74,09	69,26	49,46	43,24	54,83	71,57	69,43	68,02	75,92	88,69	104,99	106,31	116,89	117,64	120,13	124,65	3,77%
Tomate	4,77	5,89	4,76	3,70	4,03	6,70	5,84	4,62	4,06	5,12	5,16	4,69	4,31	5,22	6,21	6,80	6,44	5,59	6,24	6,92	8,21	8,17	8,97	8,41	16,00	16,81	15,59	8,89	8,39	11,14	32,74%
Trigo	6,29	2,79	2,52	3,02	1,98	1,69	1,22	3,15	1,75	1,57	1,96	1,33	2,72	3,29	6,48	5,05	3,22	1,66	3,39	5,15	3,56	3,99	3,44	4,12	5,50	4,70	3,87	5,07	2,58	3,54	37,28%
Uva	1,34	1,54	0,67	0,15	0,21	0,77	1,32	0,57	0,95	3,05	2,53	1,00	2,06	1,95	2,54	4,68	1,91	1,67	3,71	1,83	5,84	4,68	6,36	5,34	4,67	4,84	4,04	3,52	5,80	4,00	-30,97%
Maçã	-	-	-	-	-	-	-	-	-	-	-	-	-	-	-	-	-	-	-	-	-	-	-	-	-	-	-	-	-	-	-100,00%
TOTAL LAVOURAS	165,76	146,31	145,51	157,03	151,65	159,74	148,82	136,95	165,60	172,40	172,34	159,13	176,76	211,15	239,65	237,90	201,13	202,36	228,53	262,41	249,25	258,50	300,22	316,55	344,40	348,84	350,10	354,53	369,26	355,36	-3,76%
Bovinos	-	-	-	-	-	-	-	-	-	-	-	33,91	37,49	39,78	40,15	45,18	43,86	45,54	49,49	54,64	54,07	57,01	60,26	61,16	66,28	76,14	78,76	73,73	72,27	72,34	0,10%
Suínos	-	-	-	-	-	-	-	-	-	-	-	6,14	7,37	7,55	8,07	9,07	10,52	9,25	9,89	11,72	11,84	13,03	13,05	12,25	14,19	14,90	15,92	14,70	16,27	14,79	-9,07%
Frango	-	-	-	-	-	-	-	-	-	-	-	18,66	19,61	22,39	25,53	27,11	32,41	29,60	39,78	44,78	42,99	42,94	46,44	47,31	52,65	51,59	54,46	55,49	50,53	45,93	-9,12%
Leite	-	-	-	-	-	-	-	-	-	-	-	13,40	12,89	13,05	14,37	14,69	16,52	15,78	19,40	21,83	22,25	24,57	25,33	26,47	30,63	33,08	29,86	27,71	30,60	28,35	-7,33%
Ovos	-	-	-	-	-	-	-	-	-	-	-	5,24	5,16	5,32	6,43	6,52	6,56	6,23	6,63	7,16	7,14	6,94	8,18	9,59	11,27	12,67	12,90	13,90	11,43	13,36	16,91%
TOTAL PECUÁRIA	-	-	-	-	-	-	-	-	-	-	-	77,35	82,52	88,09	94,55	102,56	109,87	106,41	125,19	140,12	138,29	144,49	153,27	156,78	175,03	188,38	191,91	185,53	181,10	174,77	-3,49%
VBP TOTAL	165,76	146,31	145,51	157,03	151,65	159,74	148,82	136,95	165,60	172,40	172,34	236,48	259,29	299,25	334,21	340,46	311,00	308,77	353,72	402,52	387,55	402,99	453,49	473,33	519,43	537,22	542,01	540,06	550,36	530,13	-3,67%

Fonte Produção: Lavouras: IBGE - Levantamento Sistemático da Produção Agrícola - LSPA, março/2018; Pecuária: IBGE - Pesquisa Trimestral do Abate de Animais; Pesquisa Trimestral do Leite, Produção de Ovos de Galinha. Considerou-se para o ano em curso a produção dos últimos 4 trimestres.

Fonte Preços: Cepea/Esalq/USP, CONAB e FGV/FGVDados; Preços Recebidos pelos Produtores média anual para os anos fechados e para 2018 preços médios de janeiro a março.

CONAB para: Algodão herbáceo, Amendoim, Arroz, Banana, Batata – inglesa, Cacau, Cana-de-açúcar, Cebola, Feijão, Fumo, Laranja, Mamona, Mandioca, Milho, Pimenta-do-reino, Soja, Tomate, Uva, Bovinos, Suínos, Leite, Ovos; Cepea/ESALQ/USP para: Café, Maçã, Trigo e Frango; Café refere-se ao café arábica tipo 6, bebida dura para melhor e café robusta tipo 6, peneira 13 acima, com 86 defeitos; maçã refere-se a maçã gala nacional.

OBS: Devido a descontinuidade da informação pela FGV-FGVDados, comunicado da FGV em 24/04/2017, foram usados preços da FGV até dez/2016. A partir desta data os produtos, que antes eram informados pela FGV, passaram a ser substituídos pelos preços da Conab.

Nota: a partir de dezembro de 2015 preços de laranja retroativo a 2012 e frango retroativo a 2005, foram alterados para Conab e Cepea respectivamente. Para cacau, a partir de abril/2017, retroativo à jan/2016 foi alterado para Conab.

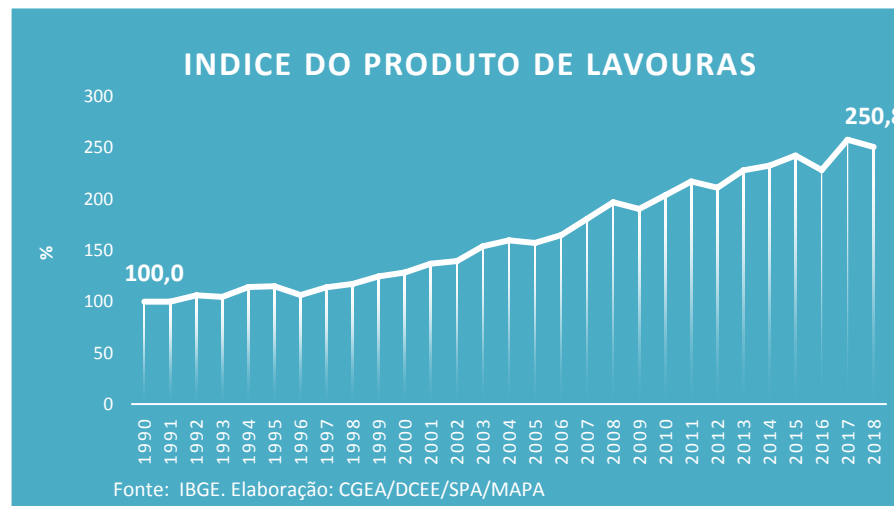
Devido a descontinuidade da informação de produção pelo LSPA/IBGE, fonte desta informação, as séries de cebola, maçã e pimenta do reino finalizam-se em 2017.

* Valores deflacionados pelo IGP-DI da FGV - março/2018.

Elaboração: CGEA/DCEE/SPA/MAPA.

Evolução do Produto de Lavouras (Índice de Laspeyres)

Ano	Índice de Prod. base 1990	variação anual
1990	100,00	-
1991	100,28	0,28
1992	106,20	5,91
1993	104,57	-1,54
1994	114,16	9,17
1995	115,02	0,75
1996	106,55	-7,37
1997	114,04	7,03
1998	117,32	2,88
1999	124,73	6,32
2000	128,29	2,85
2001	136,97	6,77
2002	139,51	1,85
2003	153,87	10,29
2004	159,64	3,75
2005	157,14	-1,57
2006	164,86	4,91
2007	180,78	9,66
2008	196,91	8,92
2009	190,31	-3,35
2010	203,58	6,97
2011	217,04	6,61
2012	210,93	-2,81
2013	228,01	8,10
2014	232,56	2,00
2015	242,32	4,20
2016	228,24	-5,81
2017	257,77	12,94
2018	250,79	-2,71



Fonte dos dados brutos: FGV e IBGE; Elaboração: CGEA/DCEE/SPA/MAPA

Fonte Preços: Cepea/Esalq/USP, CONAB e FGV/FGVDados; Preços Recebidos pelos Produtores média anual para os anos fechados, para 2017, preços médios de janeiro a dezembro, e 2018 preços de março/2018.

* As informações de produção referem-se ao LSPA de março/2018

Nota: Os preços utilizados são do Censo Agropecuário 1995/96

VALOR BRUTO DA PRODUÇÃO - PRINCIPAIS PRODUTOS AGROPECUÁRIOS - BRASIL

Últimos 6 meses - Valores em R\$*

Variação Percentual (%)

LAVOURAS (em Kg)	out/17	nov/17	dez/17	jan/18	fev/18	mar/18	out/nov	nov/dez	dez/jan	jan/fev	fev/mar
Algodão herbáceo (em caroço)	22.205.841.102	22.125.097.647	22.039.278.356	25.351.595.863	25.422.479.591	26.637.681.570	-0,36	-0,39	15,03	0,28	4,78
Amendoim (em casca)	1.315.272.616	1.313.464.206	1.312.281.128	1.219.505.347	1.212.841.082	1.195.749.665	-0,14	-0,09	-7,07	-0,55	-1,41
Arroz (em casca)	11.295.476.559	11.324.556.380	11.214.007.249	9.379.369.272	9.209.075.811	9.113.184.581	0,26	-0,98	-16,36	-1,82	-1,04
Banana	11.519.885.968	11.191.298.048	11.074.189.123	9.620.324.717	10.368.032.089	10.827.750.150	-2,85	-1,05	-13,13	7,77	4,43
Batata - inglesa	3.797.923.636	3.891.273.330	4.015.915.115	4.460.450.640	4.339.888.284	4.151.580.177	2,46	3,20	11,07	-2,70	-4,34
Cacau	1.384.567.934	1.389.483.076	1.402.240.829	2.026.484.375	1.513.861.940	1.524.836.034	0,35	0,92	44,52	-25,30	0,72
Café (em grão)	21.681.327.501	21.575.265.132	21.411.634.327	22.643.818.321	22.183.939.076	21.846.146.984	-0,49	-0,76	5,75	-2,03	-1,52
Cana-de-açúcar	73.901.770.854	72.664.141.536	69.247.847.650	60.119.128.750	61.002.518.194	63.150.489.380	-1,67	-4,70	-13,18	1,47	3,52
Cebola	1.957.888.803	1.938.359.554	1.887.385.828	-	-	-	-1,00	-2,63	-	-	-
Feijão (em grão)	8.918.833.202	8.670.883.925	8.435.608.794	6.544.266.060	6.205.848.482	6.098.234.605	-2,78	-2,71	-22,42	-5,17	-1,73
Fumo (em folha)	-	-	-	-	-	-	-	-	-	-	-
Laranja	13.980.513.255	13.686.498.950	14.520.094.538	11.556.198.961	11.394.271.885	11.996.357.033	-2,10	6,09	-20,41	-1,40	5,28
Mamona (baga)	27.460.790	27.180.396	27.935.832	253.348.945	47.134.447	47.078.636	-1,02	2,78	806,90	-81,40	-0,12
Mandioca	12.302.282.270	12.280.312.466	12.242.771.688	12.097.641.815	12.063.339.466	11.877.054.474	-0,18	-0,31	-1,19	-0,28	-1,54
Milho (em grão)	48.416.773.953	48.596.540.238	48.688.218.767	42.341.610.553	42.766.337.893	43.555.743.090	0,37	0,19	-13,04	1,00	1,85
Pimenta-do-reino	1.404.524.697	1.383.297.869	1.377.311.737	-	-	-	-1,51	-0,43	-	-	-
Soja (em grão)	119.316.615.775	119.685.431.551	120.127.413.880	119.186.774.990	121.085.490.021	124.652.212.787	0,31	0,37	-0,78	1,59	2,95
Tomate	8.690.252.970	8.440.987.178	8.394.487.915	11.422.438.635	11.343.969.299	11.142.500.621	-2,87	-0,55	36,07	-0,69	-1,78
Trigo (em grão)	3.171.799.951	3.167.497.748	2.641.472.068	3.838.300.289	3.837.448.753	3.537.474.390	-0,14	-16,61	45,31	-0,02	-7,82
Uva	5.303.270.020	5.353.334.377	5.800.176.817	4.362.113.336	4.061.899.522	4.004.111.160	0,94	8,35	-24,79	-6,88	-1,42
Maçã	3.420.231.570	3.438.617.091	3.463.384.217	-	-	-	0,54	0,72	-	-	-
TOTAL LAVOURAS	374.012.513.425	372.143.520.697	369.323.655.857	346.423.370.868	348.058.375.836	355.358.185.336	-0,50	-0,76	-6,20	0,47	2,10
Bovinos	68.605.078.781	70.483.395.452	70.610.684.583	71.754.943.148	71.027.869.215	72.336.418.501	2,74	0,18	1,62	-1,01	1,84
Suínos	15.918.389.331	16.126.032.834	16.111.725.064	15.762.919.714	15.180.588.980	14.792.582.789	1,30	-0,09	-2,16	-3,69	-2,56
Frango	49.048.365.878	49.633.872.399	49.671.091.217	48.038.440.748	46.441.658.222	45.925.735.635	1,19	0,07	-3,29	-3,32	-1,11
Leite	30.072.206.596	30.444.460.122	30.327.928.785	28.374.417.652	28.134.319.148	28.354.860.569	1,24	-0,38	-6,44	-0,85	0,78
Ovos	11.160.829.385	11.311.803.082	11.232.175.821	9.915.271.560	9.935.372.000	13.363.454.866	1,35	-0,70	-11,72	0,20	34,50
TOTAL PECUÁRIA	174.804.869.971	177.999.563.890	177.953.605.469	173.845.992.822	170.719.807.565	174.773.052.360	1,83	-0,03	-2,31	-1,80	2,37
VBP TOTAL	548.817.383.396	550.143.084.587	547.277.261.327	520.269.363.690	518.778.183.401	530.131.237.696	0,24	-0,52	-4,93	-0,29	2,19

Fonte Produção: Lavouras: IBGE - Levantamento Sistemático da Produção Agrícola - LSPA, setembro/2017 a março/2018; Pecuária: IBGE - Pesquisa Trimestral do Abate de Animais; Pesquisa Trimestral do Leite, Produção de Ovos de Galinha. Considerou-se para o ano em curso a produção dos últimos 4 trimestres.

Fonte Preços: Cepea/Esalq/USP, CONAB e FGV/FGVDados; Preços Recebidos pelos Produtores média anual para os anos fechados e para 2018, preços médios de janeiro a março.

CONAB para: Algodão herbáceo, Amendoim, Arroz, Banana, Batata – inglesa, Cacau, Cana-de-açúcar, Cebola, Feijão, Fumo, Laranja, Mamona, Mandioca, Milho, Pimenta-do-reino, Soja, Tomate, Uva, Bovinos, Suínos, Leite, Ovos; Cepea/ESALQ/USP para: Café, Maçã, Trigo e Frango; Café refere-se ao café arábica tipo 6, bebida dura para melhor e café robusta tipo 6, peneira 13 acima, com 86 defeitos; maçã refere-se a maçã gala nacional.

OBS: Devido a descontinuidade da informação pela FGV-FGVDados, comunicado da FGV em 24/04/2017, foram usados preços da FGV até dez/2016. A partir desta data os produtos, que antes eram informados pela FGV, passaram a ser substituídos pelos preços da Conab.

Nota: a partir de dezembro de 2015 preços de laranja retroativo a 2012 e frango retroativo a 2005, foram alterados para Conab e Cepea respectivamente. Para cacau, a partir de abril/2017, retroativo à jan/2016 foi alterado para Conab.

Devido a descontinuidade da informação de produção pelo LSPA/IBGE, fonte desta informação, as séries de cebola, maçã e pimenta do reino finalizam-se em 2017.

Elaboração: CGEA/DCEE/SPA/MAPA.

Posição do Produto no Valor Bruto da Produção

Valores em R\$*

POSIÇÃO	LAVOURAS	2018	%
1º	Soja	124.652.212.787	23,5%
2º	Cana-de-açúcar	63.150.489.380	11,9%
3º	Milho	43.555.743.090	8,2%
4º	Algodão herbáceo	26.637.681.570	5,0%
5º	Café	21.846.146.984	4,1%
6º	Laranja	11.996.357.033	2,3%
7º	Mandioca	11.877.054.474	2,2%
8º	Tomate	11.142.500.621	2,1%
9º	Banana	10.827.750.150	2,0%
10º	Arroz	9.113.184.581	1,7%
11º	Feijão	6.098.234.605	1,2%
12º	Batata - inglesa	4.151.580.177	0,8%
13º	Uva	4.004.111.160	0,8%
14º	Trigo	3.537.474.390	0,7%
15º	Cacau	1.524.836.034	0,3%
16º	Amendoim	1.195.749.665	0,2%
17º	Mamona	47.078.636	0,01%
TOTAL LAVOURAS		355.358.185.336	67,0%
1º	Bovinos	72.336.418.501	13,6%
2º	Frango	45.925.735.635	8,7%
3º	Leite	28.354.860.569	5,3%
4º	Suínos	14.792.582.789	2,8%
5º	Ovos	13.363.454.866	2,5%
TOTAL PECUÁRIA		174.773.052.360	33,0%
VBP TOTAL		530.131.237.696	100,0%

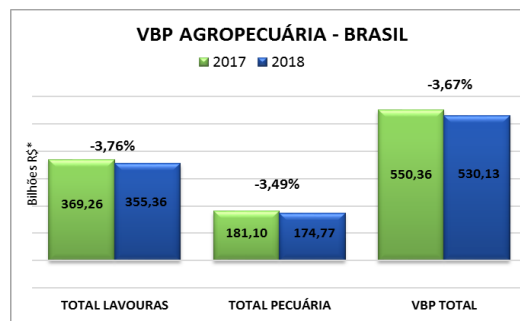
Fonte: CGEA/DCEE/SPA/MAPA

* Valores deflacionados pelo IGP-DI da FGV - março/2018.

Os 5 produtos com maior VBP

(valores em Reais*)

POSIÇÃO	LAVOURAS	2018
1º	Soja	124.652.212.787
2º	Cana-de-açúcar	63.150.489.380
3º	Milho	43.555.743.090
4º	Algodão herbáceo	26.637.681.570
5º	Café	21.846.146.984
POSIÇÃO	PECUÁRIA	2018
1º	Bovinos	72.336.418.501
2º	Frango	45.925.735.635
3º	Leite	28.354.860.569
4º	Suínos	14.792.582.789
5º	Ovos	13.363.454.866



Posição do Estado no Valor Bruto da Produção

Valores em R\$*

Ranking	UF's / ANO	2018	Var. %
1º	Mato Grosso	74.232.611.922	14,0%
2º	Paraná	67.935.497.098	12,8%
3º	São Paulo	65.596.357.219	12,4%
4º	Minas Gerais	54.785.663.473	10,3%
5º	Rio Grande do Sul	47.841.041.293	9,0%
6º	Goiás	44.077.114.047	8,3%
7º	Bahia	29.791.977.396	5,6%
8º	Mato Grosso do Sul	29.533.266.345	5,6%
9º	Santa Catarina	17.507.589.086	3,3%
10º	Pará	12.493.673.956	2,4%
11º	Rondônia	8.198.926.084	1,5%
12º	Espírito Santo	7.814.179.712	1,5%
13º	Maranhão	7.721.434.374	1,5%
14º	Tocantins	6.340.259.298	1,2%
15º	Pernambuco	4.781.676.836	0,9%
16º	Piauí	4.387.020.888	0,8%
17º	Ceará	2.363.039.610	0,4%
18º	Alagoas	2.213.002.653	0,4%
19º	Amazonas	2.070.334.180	0,4%
20º	Rio de Janeiro	1.972.783.715	0,4%
21º	Acre	1.930.512.790	0,4%
22º	Paraíba	1.487.281.109	0,3%
23º	Sergipe	1.414.965.326	0,3%
24º	Distrito Federal	1.248.015.602	0,2%
25º	Rio Grande do Norte	1.180.779.618	0,2%
26º	Roraima	577.184.472	0,1%
27º	Amapá	134.167.388	0,03%
Total Brasil		530.131.237.696	100,0%

Fonte: CGEA/DCEE/SPA/MAPA

* Valores deflacionados pelo IGP-DI da FGV - março/2018.

VALOR BRUTO DA PRODUÇÃO AGROPECUÁRIA

(valores em Reais*)

POSIÇÃO	REGIÃO	2018
1º	Centro-Oeste	149.091.007.916
2º	Sul	133.284.127.477
3º	Sudeste	125.886.127.878
4º	Nordeste	48.738.632.188
5º	Norte	31.745.058.168
POSIÇÃO	ESTADOS	2018
1º	Mato Grosso	74.232.611.922
2º	Paraná	67.935.497.098
3º	São Paulo	65.596.357.219
4º	Minas Gerais	54.785.663.473
5º	Rio Grande do Sul	47.841.041.293