

VBP

Valor Bruto da Produção

outubro/2019



**VALOR BRUTO DA PRODUÇÃO
CAFÉ TOTAL**
(valores em Reais*)

REGIÃO-UF's / ANO	2010	2011	2012	2013	2014	2015	2016	2017	2018	2019
REGIÃO NORTE	1.419.650.669	632.635.599	653.905.706	456.605.283	512.089.399	609.426.420	755.422.000	1.202.646.412	847.555.528	751.048.020
RO	1.268.004.001	547.418.829	576.526.324	403.189.804	474.589.068	573.878.756	730.210.129	1.143.805.378	804.944.982	715.311.884
AC	9.243.243	18.105.641	9.803.997	8.114.732	11.537.907	15.096.369	17.533.580	18.772.670	11.204.778	8.512.271
AM	35.050.663	-	-	11.395.228	2.620.769	13.725.995	4.517.559	37.069.734	29.774.510	25.912.008
RR	-	-	-	-	-	-	-	-	-	-
PA	107.352.762	67.111.129	67.575.384	33.905.520	23.341.655	6.725.300	3.160.733	2.998.630	1.631.258	1.311.856
AP	-	-	-	-	-	-	-	-	-	-
TO	-	-	-	-	-	-	-	-	-	-
REGIÃO NORDESTE	1.422.974.284	1.776.904.438	1.284.554.105	1.039.748.391	1.629.401.262	1.780.872.883	1.162.983.755	1.498.027.629	1.669.774.549	981.745.461
MA	-	-	-	-	-	-	-	-	-	-
PI	-	-	-	-	-	-	-	-	-	-
CE	28.960.363	44.056.701	16.350.412	4.721.916	15.196.084	16.152.064	7.258.673	6.030.204	5.117.654	3.589.520
RN	-	-	-	-	-	-	-	-	-	-
PB	-	-	-	-	-	-	-	-	-	-
PE	17.282.798	21.940.242	12.817.376	6.751.608	6.971.797	8.476.911	4.236.647	7.647.961	5.648.777	4.184.827
AL	17.965	-	-	-	-	-	-	-	-	-
SE	-	-	-	-	-	-	-	-	-	-
BA	1.376.713.157	1.710.907.495	1.255.386.317	1.028.274.867	1.607.233.380	1.756.243.908	1.151.488.435	1.484.349.463	1.659.008.117	973.971.114
REGIÃO SUDESTE	21.686.012.385	25.988.723.559	24.586.547.733	17.182.705.336	20.717.024.032	19.941.514.647	25.120.016.022	20.237.053.102	23.019.346.727	16.632.230.195
MG	13.511.734.223	17.476.149.310	15.597.801.885	10.938.093.422	12.770.398.819	12.720.107.001	17.282.464.816	13.229.745.175	14.786.791.423	10.386.271.933
ES	5.539.855.227	5.685.406.022	5.768.762.241	4.255.456.003	5.060.834.054	4.644.493.406	4.451.842.522	4.534.814.865	5.175.159.851	4.217.313.951
RJ	134.848.938	205.566.234	154.337.672	115.358.777	164.472.320	162.295.347	176.514.361	186.587.373	145.693.323	144.926.451
SP	2.499.573.997	2.621.601.993	3.065.645.935	1.873.797.135	2.721.318.840	2.414.618.892	3.209.194.323	2.285.905.689	2.911.702.130	1.883.717.860
REGIÃO SUL	1.249.086.345	1.459.098.586	887.025.150	686.091.945	345.023.993	762.295.465	587.837.074	629.526.663	441.211.513	390.814.457
PR	1.249.086.345	1.459.098.586	887.025.150	686.091.945	345.023.993	762.295.465	587.837.074	629.526.663	441.211.513	390.814.457
SC	-	-	-	-	-	-	-	-	-	-
RS	-	-	-	-	-	-	-	-	-	-
REGIÃO CENTRO-OESTE	337.490.637	344.296.778	271.697.735	190.501.575	221.682.643	245.983.183	224.256.315	193.585.718	183.835.374	193.650.672
MS	13.492.080	20.582.978	14.787.019	12.080.384	14.432.844	12.653.664	4.198.904	4.083.606	1.836.242	2.026.702
MT	109.427.775	52.616.740	50.705.787	58.930.731	56.909.247	48.868.901	46.779.509	52.076.432	40.569.625	48.454.455
GO	205.120.936	255.969.493	191.163.131	111.398.107	138.024.651	172.034.777	162.294.703	128.906.431	137.134.570	135.512.319
DF	9.449.846	15.127.566	15.041.799	8.092.353	12.315.901	12.425.841	10.983.200	8.519.248	4.294.938	7.657.197
BRASIL	26.115.214.320	30.201.658.961	27.683.730.430	19.555.652.531	23.424.790.520	23.340.092.599	27.850.515.167	23.760.839.523	26.161.723.690	18.949.488.806

Fonte Produção - IBGE - Levantamento Sistemático da Produção Agrícola - LSPA, outubro/2019;

Fonte preços: Cepea/Esalq/USP Preços Recebidos pelos Produtores média anual para os anos fechados e para 2019 preços médios de janeiro a outubro.

Café refere-se ao café arábica tipo 6, bebida dura para melhor e café robusta tipo 6, peneira 13 acima, com 86 defeitos;

* Valores deflacionados pelo IGP-DI da FGV - outubro/2019. Elaboração CGAPI/DFI/SPA/MAPA.

**VALOR BRUTO DA PRODUÇÃO
CAFÉ ARÁBICA**
(valores em Reais*)

REGIÃO-UF's / ANO	2010	2011	2012	2013	2014	2015	2016	2017	2018	2019
REGIÃO NORTE	1.419.650.669	18.105.641	-	287.302	950.272	370.212	217.022	16.149.608	14.277.557	12.699.741
RO	1.268.004.001	-	-	-	-	-	-	-	-	-
AC	9.243.243	18.105.641	-	287.302	479.840	-	-	-	-	-
AM	35.050.663	-	-	-	470.432	370.212	217.022	16.149.608	14.277.557	12.699.741
RR	-	-	-	-	-	-	-	-	-	-
PA	107.352.762	-	-	-	-	-	-	-	-	-
AP	-	-	-	-	-	-	-	-	-	-
TO	-	-	-	-	-	-	-	-	-	-
REGIÃO NORDESTE	1.422.974.284	1.518.449.247	959.382.570	769.327.571	1.187.680.013	1.211.030.662	761.756.607	549.984.345	857.384.782	508.051.877
MA	-	-	-	-	-	-	-	-	-	-
PI	-	-	-	-	-	-	-	-	-	-
CE	28.960.363	43.050.313	16.080.516	4.453.188	14.969.136	15.881.156	7.048.497	5.834.981	4.886.270	3.347.862
RN	-	-	-	-	-	-	-	-	-	-
PB	-	-	-	-	-	-	-	-	-	-
PE	17.282.798	21.940.242	12.817.376	6.751.608	6.971.797	8.476.911	4.236.647	7.647.961	5.648.777	4.184.827
AL	17.965	-	-	-	-	-	-	-	-	-
SE	-	-	-	-	-	-	-	-	-	-
BA	1.376.713.157	1.453.458.692	930.484.679	758.122.775	1.165.739.080	1.186.672.596	750.471.463	536.501.403	846.849.735	500.519.187
REGIÃO SUDESTE	21.686.012.385	22.609.057.281	20.492.720.968	14.284.452.361	17.232.241.275	16.754.514.663	22.517.059.544	17.102.196.746	19.500.948.195	13.391.032.555
MG	13.511.734.223	17.364.390.612	15.476.442.837	10.838.738.242	12.668.884.747	12.582.194.320	17.137.216.611	13.055.738.763	14.691.605.766	10.294.910.507
ES	5.539.855.227	2.417.498.442	1.796.294.523	1.456.643.972	1.677.860.402	1.595.595.738	1.994.328.258	1.574.300.705	1.753.641.865	1.069.060.841
RJ	134.848.938	205.566.234	154.337.672	115.358.777	164.472.320	162.295.347	176.514.361	186.587.373	145.693.323	144.926.451
SP	2.499.573.997	2.621.601.993	3.065.645.935	1.873.711.370	2.721.023.807	2.414.429.256	3.209.000.314	2.285.569.905	2.910.007.241	1.882.134.755
REGIÃO SUL	1.249.086.345	1.459.098.586	887.025.150	686.091.945	345.023.993	762.295.465	587.837.074	629.526.663	441.211.513	390.814.457
PR	1.249.086.345	1.459.098.586	887.025.150	686.091.945	345.023.993	762.295.465	587.837.074	629.526.663	441.211.513	390.814.457
SC	-	-	-	-	-	-	-	-	-	-
RS	-	-	-	-	-	-	-	-	-	-
REGIÃO CENTRO-OESTE	337.490.637	294.051.956	222.461.831	132.227.535	165.893.023	198.073.037	178.259.972	142.398.174	144.401.729	147.153.748
MS	13.492.080	20.582.978	14.787.019	12.080.384	14.432.844	12.653.664	4.198.904	4.083.606	1.836.242	2.026.702
MT	109.427.775	2.371.918	1.469.883	656.691	1.119.627	958.755	783.166	888.888	1.135.980	1.957.531
GO	205.120.936	255.969.493	191.163.131	111.398.107	138.024.651	172.034.777	162.294.703	128.906.431	137.134.570	135.512.319
DF	9.449.846	15.127.566	15.041.799	8.092.353	12.315.901	12.425.841	10.983.200	8.519.248	4.294.938	7.657.197
BRASIL	26.115.214.320	25.898.762.711	22.561.590.519	15.872.386.715	18.931.788.577	18.926.284.039	24.045.130.219	18.440.255.536	20.958.223.776	14.449.752.377

Fonte Produção - IBGE - Levantamento Sistemático da Produção Agrícola - LSPA, outubro/2019;

Fonte preços: Cepea/Esalq/USP Preços Recebidos pelos Produtores média anual para os anos fechados e para 2019 preços médios de janeiro a outubro.

Café refere-se ao café arábica tipo 6, bebida dura para melhor e café robusta tipo 6, peneira 13 acima, com 86 defeitos;

* Valores deflacionados pelo IGP-DI da FGV - outubro/2019. Elaboração CGAPI/DFI/SPA/MAPA.

**VALOR BRUTO DA PRODUÇÃO
CAFÉ CONILON**
(valores em Reais*)

REGIÃO-UF's / ANO	2010	2011	2012	2013	2014	2015	2016	2017	2018	2019
REGIÃO NORTE	-	614.529.958	653.905.706	456.317.981	511.139.127	609.056.208	755.204.978	1.186.496.804	833.277.971	738.348.280
RO	-	547.418.829	576.526.324	403.189.804	474.589.068	573.878.756	730.210.129	1.143.805.378	804.944.982	715.311.884
AC	-	-	9.803.997	7.827.429	11.058.067	15.096.369	17.533.580	18.772.670	11.204.778	8.512.271
AM	-	-	-	11.395.228	2.150.337	13.355.783	4.300.537	20.920.126	15.496.954	13.212.268
RR	-	-	-	-	-	-	-	-	-	-
PA	-	67.111.129	67.575.384	33.905.520	23.341.655	6.725.300	3.160.733	2.998.630	1.631.258	1.311.856
AP	-	-	-	-	-	-	-	-	-	-
TO	-	-	-	-	-	-	-	-	-	-
REGIÃO NORDESTE	-	258.455.191	325.171.535	270.420.820	441.721.249	569.842.221	401.227.149	948.043.284	812.389.767	473.693.584
MA	-	-	-	-	-	-	-	-	-	-
PI	-	-	-	-	-	-	-	-	-	-
CE	-	1.006.387	269.897	268.728	226.949	270.908	210.177	195.223	231.384	241.658
RN	-	-	-	-	-	-	-	-	-	-
PB	-	-	-	-	-	-	-	-	-	-
PE	-	-	-	-	-	-	-	-	-	-
AL	-	-	-	-	-	-	-	-	-	-
SE	-	-	-	-	-	-	-	-	-	-
BA	-	257.448.803	324.901.638	270.152.091	441.494.300	569.571.312	401.016.972	947.848.060	812.158.383	473.451.927
REGIÃO SUDESTE	-	3.379.666.278	4.093.826.765	2.898.252.975	3.484.782.757	3.186.999.984	2.602.956.478	3.134.856.356	3.518.398.532	3.241.197.641
MG	-	111.758.698	121.359.048	99.355.180	101.514.072	137.912.681	145.248.205	174.006.412	95.185.657	91.361.426
ES	-	3.267.907.580	3.972.467.718	2.798.812.031	3.382.973.652	3.048.897.667	2.457.514.264	2.960.514.160	3.421.517.986	3.148.253.109
RJ	-	-	-	-	-	-	-	-	-	-
SP	-	-	-	85.764	295.033	189.636	194.009	335.784	1.694.889	1.583.105
REGIÃO SUL	-	-	-	-	-	-	-	-	-	-
PR	-	-	-	-	-	-	-	-	-	-
SC	-	-	-	-	-	-	-	-	-	-
RS	-	-	-	-	-	-	-	-	-	-
REGIÃO CENTRO-OESTE	-	50.244.822	49.235.904	58.274.040	55.789.620	47.910.146	45.996.343	51.187.544	39.433.645	46.496.925
MS	-	-	-	-	-	-	-	-	-	-
MT	-	50.244.822	49.235.904	58.274.040	55.789.620	47.910.146	45.996.343	51.187.544	39.433.645	46.496.925
GO	-	-	-	-	-	-	-	-	-	-
DF	-	-	-	-	-	-	-	-	-	-
BRASIL	-	4.302.896.249	5.122.139.910	3.683.265.816	4.493.001.943	4.413.808.559	3.805.384.948	5.320.583.988	5.203.499.914	4.499.736.430

Fonte Produção - IBGE - Levantamento Sistemático da Produção Agrícola - LSPA, outubro/2019;

Fonte preços: Cepea/Esalq/USP Preços Recebidos pelos Produtores média anual para os anos fechados e para 2019 preços médios de janeiro a outubro.

Café refere-se ao café arábica tipo 6, bebida dura para melhor e café robusta tipo 6, peneira 13 acima, com 86 defeitos;

* Valores deflacionados pelo IGP-DI da FGV - outubro/2019. Elaboração CGAPI/DFI/SPA/MAPA.

VALOR BRUTO DA PRODUÇÃO - LAVOURAS E PECUÁRIA - BRASIL

Valores em R\$*

LAVOURAS	2016	2017	2018	2019	2020**	variação % 2018/2019	variação % 2019/2020	Gráficos
Algodão herbáceo	14.198.250.037	24.457.346.330	35.674.224.193	41.901.071.025	37.544.455.430	▲ 17,5	▼ -10,4	
Amendoim	1.411.757.537	1.456.259.752	1.316.168.736	1.479.429.452	1.721.287.360	▲ 12,4	▲ 16,3	
Arroz	11.400.574.482	12.444.366.581	10.369.066.673	9.829.479.425	10.260.713.882	▼ -5,2	▲ 4,4	
Banana	16.759.972.324	12.289.208.128	10.645.212.217	12.631.267.051	11.239.010.988	▲ 18,7	▼ -11,0	
Batata - inglesa	8.303.994.043	4.456.526.444	4.256.931.166	8.574.062.889	6.132.059.698	▲ 101,4	▼ -28,5	
Cacau	2.137.625.825	1.556.089.498	2.109.474.184	2.161.625.440	2.284.610.222	▲ 2,5	▲ 5,7	
Café	27.850.515.167	23.760.839.523	26.161.723.690	18.949.488.806	19.061.423.242	▼ -27,6	▲ 0,6	
Cana-de-açúcar	62.791.429.320	76.845.464.958	63.995.690.033	58.030.836.275	57.367.341.581	▼ -9,3	▼ -1,1	
Cebola	4.142.436.822	2.094.462.809	-	-	-	-	-	
Feijão	12.772.306.238	9.361.132.540	6.055.740.024	9.474.007.203	7.660.056.760	▲ 56,4	▼ -19,1	
Fumo	6.437.159.832	-	-	-	-	-	-	
Laranja	14.496.905.561	16.113.185.519	13.070.621.354	13.660.735.550	9.763.983.799	▲ 4,5	▼ -28,5	
Mamona	51.111.843	31.000.848	50.589.630	69.318.151	58.920.572	▲ 37,0	▼ -15,0	
Mandioca	7.252.542.597	13.586.003.242	10.257.330.964	8.830.282.525	8.069.840.713	▼ -13,9	▼ -8,6	
Milho	47.058.556.404	54.030.109.759	49.455.714.308	61.206.727.960	57.170.777.250	▲ 23,8	▼ -6,6	
Pimenta-do-reino	1.527.339.063	1.528.425.279	-	-	-	-	-	
Soja	130.546.650.934	133.307.348.706	149.420.307.706	132.587.964.571	148.997.665.846	▼ -11,3	▲ 12,4	
Tomate	9.860.868.646	9.315.500.030	9.842.469.288	10.827.457.342	6.256.745.589	▲ 10,0	▼ -42,2	
Trigo	5.626.707.352	2.859.455.435	4.606.450.635	4.524.747.158	4.171.427.781	▼ -1,8	▼ -7,8	
Uva	3.903.296.788	6.436.550.730	5.479.484.132	5.231.594.859	5.419.359.800	▼ -4,5	▲ 3,6	
Maçã	4.896.470.928	3.843.373.903	-	-	-	-	-	
TOTAL LAVOURAS	393.426.471.746	409.772.650.016	402.767.198.932	399.970.095.682	393.179.680.514	▼ -0,7	▼ -1,7	
Bovinos	81.815.093.892	80.287.382.110	80.825.403.415	83.310.419.594	85.692.099.022	▲ 3,1	▲ 2,9	
Suínos	16.308.071.974	18.103.641.839	14.661.383.858	16.231.465.269	17.858.403.844	▲ 10,7	▲ 10,0	
Frango	61.581.347.514	56.089.906.973	55.784.169.313	62.820.595.036	61.818.415.510	▲ 12,6	▼ -1,6	
Leite	30.747.291.672	34.258.812.548	33.749.585.552	33.122.474.747	32.696.728.999	▼ -1,9	▼ -1,3	
Ovos	15.430.251.539	12.718.521.923	11.565.507.233	14.060.441.735	14.187.226.554	▲ 21,6	▲ 0,9	
TOTAL PECUÁRIA	205.882.056.590	201.458.265.393	196.586.049.371	209.545.396.382	212.252.873.928	▲ 6,6	▲ 1,3	
VBP TOTAL	599.308.528.336	611.230.915.409	599.353.248.303	609.515.492.064	605.432.554.442	▲ 1,7	▼ -0,7	

Fonte Produção: Lavouras: IBGE - Levantamento Sistemático da Produção Agrícola - LSPA, outubro/2019; Pecuária: IBGE - Pesquisa Trimestral do Abate de Animais; Pesquisa Trimestral do Leite, Produção de Ovos de Galinha. Considerou-se para o ano em curso a produção dos últimos 4 trimestres.

Fonte Preços: Cepea/Esalq/USP, CONAB e FGV/FGVDados; Preços Recebidos pelos Produtores média anual para os anos fechados e para 2019 preços médios de janeiro a outubro.

CONAB para: Algodão herbáceo, Amendoim, Arroz, Banana, Batata – inglesa, Cacau, Cana-de-açúcar, Cebola, Feijão, Fumo, Laranja, Mamona, Mandioca, Milho, Pimenta-do-reino, Soja, Tomate, Uva, Bovinos, Suínos, Leite, Ovos; Cepea/ESALQ/USP para: Café, Maçã, Trigo e Frango; Café refere-se ao café arábica tipo 6, bebida dura para melhor e café robusta tipo 6, peneira 13 acima, com 86 defeitos; maçã refere-se a maçã gala nacional.

OBS: Devido a descontinuidade da informação pela FGV-FGVDados, comunicado da FGV em 24/04/2017, foram usados preços da FGV até dez/2016. A partir desta data os produtos, que antes eram informados pela FGV, passaram a ser substituídos pelos preços da Conab.

Nota: a partir de dezembro de 2015 preços de laranja retroativo a 2012 e frango retroativo a 2005, foram alterados para Conab e Cepea respectivamente. Para cacau, a partir de abril/2017, retroativo à jan/2016 foi alterado para Conab.

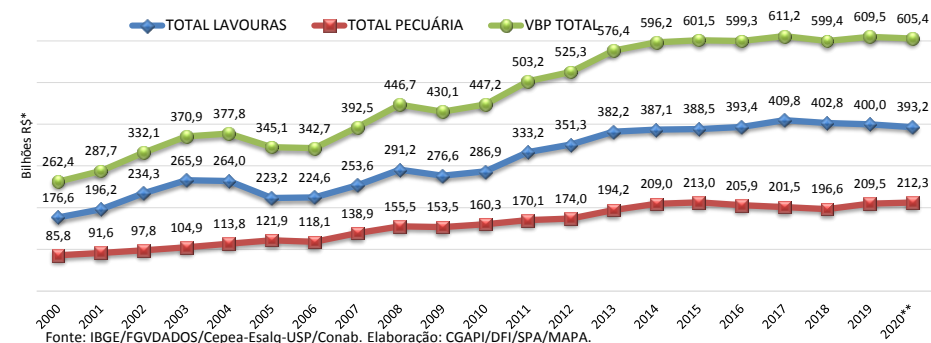
Devido a descontinuidade da informação de produção pelo LSPA/IBGE, fonte desta informação, as séries de cebola, maçã e pimenta do reino finalizam-se em 2017.

* Valores deflacionados pelo IGP-DI da FGV - outubro/2019.

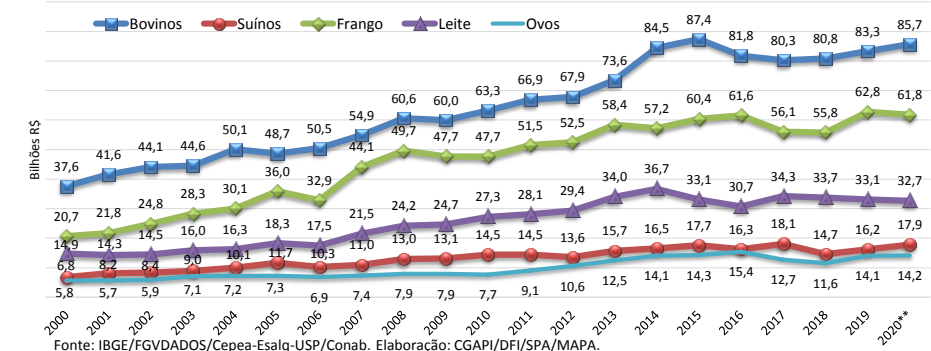
**1º Prognóstico da safra de 2020 (algodão, amendoim, arroz, feijão, mamona, milho, soja e trigo, os demais produtos repetiu-se a safra de 2019). Pecuária considerou-se a produção dos últimos 4 Trimestres.

Elaboração: CGAPI/DFI/SPA/MAPA.

VBP AGROPECUÁRIA - BRASIL



VBP Pecuária - por produto



VALOR BRUTO DA PRODUÇÃO - LAVOURAS E PECUÁRIA - BRASIL

Valores em bilhões R\$*

	1989	1990	1991	1992	1993	1994	1995	1996	1997	1998	1999	2000	2001	2002	2003	2004	2005	2006	2007	2008	2009	2010	2011	2012	2013	2014	2015	2016	2017	2018	2019	2020**	
Algodão herbáceo	6,33	5,26	5,92	5,16	3,13	4,03	3,79	2,61	2,43	2,95	3,82	5,05	5,76	4,79	6,25	11,14	8,05	5,93	8,21	7,70	5,31	5,13	13,42	16,71	11,89	15,28	15,64	14,20	24,46	35,67	41,90	37,54	-10,40%
Amendoim	0,48	0,39	0,44	0,35	0,43	0,40	0,36	0,35	0,36	0,39	0,48	0,53	0,38	0,48	0,56	0,65	0,68	0,52	0,65	0,93	0,57	0,55	0,75	0,84	1,04	1,17	1,26	1,41	1,46	1,32	1,48	1,72	16,35%
Arroz	14,60	11,89	17,40	14,69	14,81	14,10	12,36	10,03	9,98	11,10	15,00	10,96	10,72	12,85	15,52	19,76	14,42	11,40	11,44	14,70	15,71	12,17	11,95	10,75	13,04	13,38	12,45	11,40	12,44	10,37	9,83	10,26	4,39%
Banana	9,64	10,60	9,14	7,36	7,34	10,74	14,26	9,77	8,50	8,56	9,09	7,90	7,72	7,55	7,86	7,77	7,91	8,20	8,67	8,74	8,41	9,40	10,25	9,66	11,00	11,62	11,38	16,76	12,29	10,65	12,63	11,24	-11,02%
Batata - inglesa	4,79	5,99	4,40	4,70	3,57	7,01	5,31	3,65	4,42	5,66	3,94	3,91	5,75	5,02	4,75	3,88	4,53	4,26	4,60	4,67	5,79	6,16	5,08	4,01	5,99	6,97	6,89	8,30	4,46	4,26	8,57	6,13	-28,48%
Cacau	2,94	2,32	2,50	2,31	2,45	2,19	1,86	1,54	2,08	2,25	1,64	1,18	1,53	2,89	2,41	1,97	1,66	1,47	1,57	1,77	2,28	2,30	1,96	1,81	1,73	1,41	1,64	2,14	1,56	2,11	2,16	2,28	5,69%
Café	-	-	-	-	-	-	-	-	22,64	23,11	22,40	20,58	12,80	17,82	14,78	20,96	22,21	23,38	19,61	22,61	19,59	26,12	30,20	27,68	19,56	23,42	23,34	27,85	23,76	26,16	18,95	19,06	0,59%
Cana-de-açúcar	21,64	23,16	23,19	24,83	21,01	24,85	23,66	26,97	28,77	29,22	22,59	24,06	31,10	30,05	30,57	27,73	29,69	40,76	42,21	38,19	46,73	52,44	63,06	67,61	70,32	63,14	59,77	62,79	76,85	64,00	58,03	57,37	-1,14%
Cebola	1,99	3,43	1,66	2,93	1,51	2,15	2,55	1,13	2,22	1,83	1,83	1,86	1,88	2,00	1,79	2,05	1,50	1,43	1,53	2,42	2,20	3,62	1,43	1,85	4,11	4,80	3,63	4,14	2,09	-	-	-	-
Feijão	12,54	10,43	11,34	10,91	11,39	15,52	9,15	8,38	8,70	11,44	9,58	7,44	8,36	11,10	11,48	8,03	8,73	8,97	8,58	15,37	10,44	9,42	9,26	10,90	11,42	10,35	9,88	12,77	9,36	6,06	9,47	7,66	-19,15%
Fumo	4,28	4,45	4,07	8,24	8,31	5,67	4,67	5,43	6,10	5,14	6,01	5,04	4,87	5,66	6,12	9,01	8,85	9,03	9,36	9,21	9,28	7,63	7,56	8,09	9,19	9,38	9,07	6,44	-	-	-	-	-
Laranja	15,79	16,24	14,92	14,17	12,09	14,44	15,78	10,85	13,41	14,64	14,45	9,18	16,47	19,92	16,65	14,87	14,20	16,94	15,96	16,43	14,39	18,68	20,77	12,32	13,33	16,08	13,59	14,50	16,11	13,07	13,66	9,76	-28,53%
Mamona	0,30	0,20	0,15	0,13	0,07	0,08	0,05	0,06	0,12	0,02	0,05	0,20	0,14	0,10	0,14	0,26	0,25	0,11	0,12	0,16	-	-	0,22	0,05	0,02	0,07	0,08	0,05	0,03	0,05	0,07	0,06	-15,00%
Mandioca	9,26	8,03	8,82	9,17	8,05	6,86	10,43	7,62	7,95	7,24	7,63	7,08	5,59	5,70	8,02	10,56	9,88	9,46	8,81	9,46	9,46	9,88	9,38	8,51	9,11	9,71	8,63	7,25	13,59	10,26	8,83	8,07	-8,61%
Milho	26,23	23,50	25,69	30,67	31,40	27,11	25,42	23,98	21,40	21,23	24,63	25,75	24,41	29,56	39,30	29,67	22,43	24,39	36,09	43,46	29,40	28,71	38,31	47,40	49,71	47,13	49,49	47,06	54,03	49,46	61,21	57,17	-6,59%
Pimenta-do-reino	0,83	0,54	0,43	0,17	0,25	0,32	0,33	0,28	0,37	0,29	0,47	1,01	0,53	0,61	0,63	0,46	0,49	0,46	0,55	0,53	0,46	0,48	0,59	0,66	0,67	0,91	1,59	1,53	1,53	1,53	-	-	-
Soja	38,54	24,61	22,59	30,85	35,59	31,62	25,87	30,10	36,81	35,24	36,67	37,06	48,05	66,61	82,22	76,86	54,89	47,98	60,85	79,42	77,05	75,49	84,25	98,42	116,51	117,98	129,71	130,55	133,31	149,42	132,59	149,00	12,38%
Tomate	5,30	6,54	5,28	4,10	4,48	7,44	6,48	5,12	4,51	5,69	5,73	5,20	4,79	5,80	6,89	7,55	7,15	6,20	6,93	7,68	9,11	9,07	9,95	9,33	17,76	18,66	17,30	9,86	9,32	9,84	10,83	6,26	-42,21%
Trigo	6,98	3,10	2,79	3,35	2,20	1,87	1,35	3,49	1,94	1,74	2,18	1,48	3,02	3,65	7,19	5,60	3,57	1,84	3,77	5,72	3,96	4,43	3,82	4,58	6,10	5,22	4,30	5,63	2,86	4,61	4,52	4,17	-7,81%
Uva	1,49	1,71	0,75	0,17	0,23	0,86	1,47	0,63	1,06	3,39	2,80	1,11	2,29	2,16	2,82	5,20	2,12	1,85	4,11	2,03	6,48	5,20	7,06	5,93	5,18	5,37	4,48	3,90	6,44	5,48	5,23	5,42	3,59%
Maçã	-	-	-	-	-	-	-	-	-	-	-	-	-	-	-	-	-	-	-	-	-	-	-	-	-	-	-	-	-	-	-	-	-
TOTAL LAVOURAS	183,95	162,36	161,47	174,26	168,29	177,26	165,15	151,98	183,77	191,32	191,25	176,59	196,16	234,32	265,95	264,00	223,20	224,56	253,60	291,20	276,60	286,87	333,16	351,28	382,19	387,11	388,51	393,43	409,77	402,77	399,97	393,18	-1,70%
Bovinos	-	-	-	-	-	-	-	-	-	-	-	37,64	41,60	44,15	44,56	50,13	48,67	50,53	54,92	60,64	60,00	63,26	66,88	67,87	73,55	84,50	87,40	81,82	80,29	80,83	83,31	85,69	2,86%
Suínos	-	-	-	-	-	-	-	-	-	-	-	6,81	8,18	8,38	8,96	10,07	11,67	10,27	10,98	13,00	13,14	14,46	14,48	13,60	15,74	16,54	17,67	16,31	18,10	14,66	16,23	17,86	10,02%
Frango	-	-	-	-	-	-	-	-	-	-	-	20,71	21,77	24,85	28,33	30,08	35,96	32,85	44,14	49,69	47,71	47,65	51,54	52,50	58,43	57,25	60,44	61,58	56,09	55,78	62,82	61,82	-1,60%
Leite	-	-	-	-	-	-	-	-	-	-	-	14,87	14,31	14,49	15,95	16,30	18,34	17,51	21,53	24,22	24,69	27,27	28,11	29,38	33,99	36,71	33,14	30,75	34,26	33,75	33,12	32,70	-1,29%
Ovos	-	-	-	-	-	-	-	-	-	-	-	5,81	5,73	5,90	7,14	7,23	7,28	6,92	7,35	7,94	7,92	7,70	9,07	10,64	12,51	14,06	14,31	15,43	12,72	11,57	14,06	14,19	0,90%
TOTAL PECUÁRIA	-	-	-	-	-	-	-	-	-	-	-	85,84	91,58	97,76	104,93	113,82	121,93	118,09	138,92	155,49	153,47	160,34	170,08	173,98	194,23	209,05	212,96	205,88	201,46	196,59	209,55	212,25	1,29%
VBV TOTAL	183,95	162,36	161,47	174,26	168,29	177,26	165,15	151,98	183,77	191,32	191,25	262,43	287,74	332,08	370,88	377,82	345,13	342,65	392,53	446,69	430,07	447,21	503,24	525,26	576,42	596,16	601,48	599,31	611,23	599,35	609,52	605,43	-0,67%

Fonte Produção: Lavouras: IBGE - Levantamento Sistemático da Produção Agrícola - LSPA, outubro/2019; Pecuária: IBGE - Pesquisa Trimestral do Abate de Animais; Pesquisa Trimestral do Leite, Produção de Ovos de Galinha. Considerou-se para o ano em curso a produção dos últimos 4 trimestres.

Fonte Preços: Cepea/Esalq/USP, CONAB e FGV/FGVDados; Preços Recebidos pelos Produtores média anual para os anos fechados e para 2019 preços médios de janeiro a outubro.

CONAB para: Algodão herbáceo, Amendoim, Arroz, Banana, Batata - inglesa, Cacau, Cana-de-açúcar, Cebola, Feijão, Fumo, Laranja, Mamona, Mandioca, Milho, Pimenta-do-reino, Soja, Tomate, Uva, Bovinos, Suínos, Leite, Ovos; Cepea/ESALQ/USP para: Café, Maçã, Trigo e Frango; Café refere-se ao café arábica tipo 6, bebida dura para melhor e café robusta tipo 6, peneira 13 acima, com 86 defeitos; maçã refere-se a maçã gala nacional.

OBS: Devido a descontinuidade da informação pela FGV-FGVVDados, comunicado da FGV em 24/04/2017, foram usados preços da FGV até dez/2016. A partir desta data os produtos, que antes eram informados pela FGV, passaram a ser substituídos pelos preços da Conab.

Nota: a partir de dezembro de 2015 preços de laranja retroativo a 2012 e frango retroativo a 2005, foram alterados para Conab e Cepea respectivamente. Para cacau, a partir de abril/2017, retroativo à jan/2016 foi alterado para Conab.

Devido a descontinuidade da informação de produção pelo LSPA/IBGE, fonte desta informação, as séries de cebola, maçã e pimenta do reino finalizam-se em 2017.

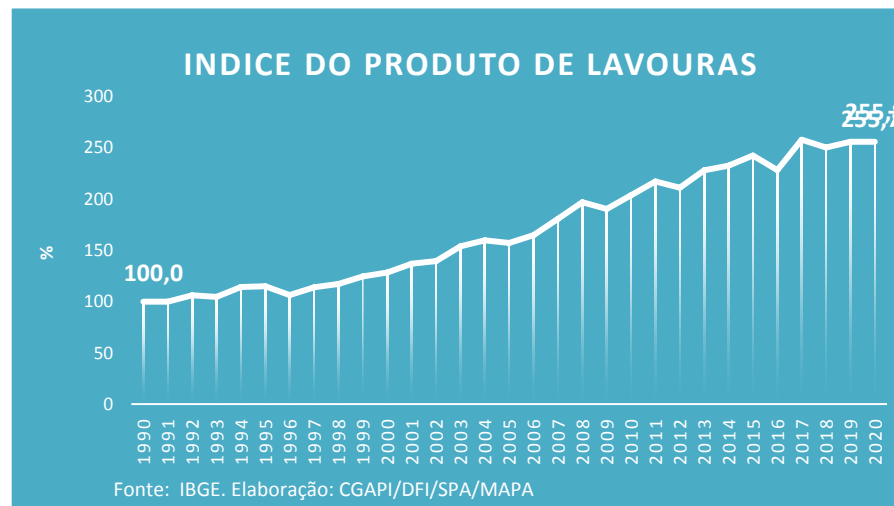
* Valores deflacionados pelo IGP-DI da FGV -

Elaboração: CGAPI/DFI/SPA/MAPA.

**1º Prognóstico da safra de 2020 (algodão, amendoim, arroz, feijão, mamona, milho, soja e trigo, os demais produtos repetiu-se a safra de 2019). Pecuária considerou-se a produção dos

Evolução do Produto de Lavouras (Índice de Laspeyres)

Ano	Índice de Prod. base 1990	variação anual
1990	100,00	-
1991	100,28	0,28
1992	106,20	5,91
1993	104,57	-1,54
1994	114,16	9,17
1995	115,02	0,75
1996	106,55	-7,37
1997	114,04	7,03
1998	117,32	2,88
1999	124,73	6,32
2000	128,29	2,85
2001	136,97	6,77
2002	139,51	1,85
2003	153,87	10,29
2004	159,64	3,75
2005	157,14	-1,57
2006	164,86	4,91
2007	180,78	9,66
2008	196,91	8,92
2009	190,31	-3,35
2010	203,58	6,97
2011	217,04	6,61
2012	210,93	-2,81
2013	228,01	8,10
2014	232,56	2,00
2015	242,32	4,20
2016	228,24	-5,81
2017	257,77	12,94
2018	250,12	-2,96
2019	255,72	2,24
2020	255,82	0,04



Fonte dos dados brutos: FGV e IBGE; Elaboração: CGAPI/DFI/SPA/MAPA

* As informações de produção referem-se ao LSPA de outubro/2019

Nota: Os preços utilizados são do Censo Agropecuário 1995/96

VALOR BRUTO DA PRODUÇÃO - PRINCIPAIS PRODUTOS AGROPECUÁRIOS - BRASIL

LAVOURAS (em Kg)	Últimos 6 meses - Valores em R\$*						Variação Percentual (%)				
	mai/19	jun/19	jul/19	ago/19	set/19	out/19	mai/jun	jun/jul	jul/ago	ago/set	set/out
Algodão herbáceo (em caroço)	42.348.556.463	41.821.761.493	41.578.359.819	40.838.186.175	42.181.015.541	41.901.071.025	-1,24	-0,58	-1,78	3,29	-0,66
Amendoim (em casca)	1.548.350.380	1.523.430.352	1.504.403.795	1.507.602.223	1.459.662.487	1.479.429.452	-1,61	-1,25	0,21	-3,18	1,35
Arroz (em casca)	9.586.360.966	9.736.629.042	9.644.833.342	9.694.737.166	9.800.304.861	9.829.479.425	1,57	-0,94	0,52	1,09	0,30
Banana	12.777.212.984	12.909.034.558	12.829.208.752	12.697.781.844	12.722.127.965	12.631.267.051	1,03	-0,62	-1,02	0,19	-0,71
Batata - inglesa	9.004.098.202	9.332.465.049	9.271.912.434	9.195.299.046	8.829.670.079	8.574.062.889	3,65	-0,65	-0,83	-3,98	-2,89
Cacau	2.157.773.726	2.149.193.496	2.149.582.335	2.149.938.006	2.162.581.047	2.161.625.440	-0,40	0,02	0,02	0,59	-0,04
Café (em grão)	19.931.909.855	19.869.461.013	19.712.576.082	19.701.010.866	19.051.263.582	18.949.488.806	-0,31	-0,79	-0,06	-3,30	-0,53
Cana-de-açúcar	60.556.522.838	58.756.316.199	58.608.786.565	58.280.773.672	58.038.010.688	58.030.836.275	-2,97	-0,25	-0,56	-0,42	-0,01
Feijão (em grão)	11.162.166.098	10.471.535.892	9.983.129.034	9.450.474.362	9.619.307.555	9.474.007.203	-6,19	-4,66	-5,34	1,79	-1,51
Laranja	15.378.625.807	14.570.784.077	14.125.084.873	13.686.393.884	14.093.936.353	13.660.735.550	-5,25	-3,06	-3,11	2,98	-3,07
Mamona (baga)	67.970.221	67.930.844	68.230.862	65.669.123	69.757.757	69.318.151	-0,06	0,44	-3,75	6,23	-0,63
Mandioca	9.269.747.347	9.292.800.565	9.184.530.578	9.057.947.224	8.906.204.058	8.830.282.525	0,25	-1,17	-1,38	-1,68	-0,85
Milho (em grão)	58.377.071.351	58.769.231.742	60.782.796.227	60.402.327.618	61.089.620.710	61.206.727.960	0,67	3,43	-0,63	1,14	0,19
Soja (em grão)	129.121.266.843	129.451.519.890	129.840.999.751	130.603.841.432	131.267.936.104	132.587.964.571	0,26	0,30	0,59	0,51	1,01
Tomate	11.566.937.409	11.852.537.442	11.774.422.628	11.430.441.298	11.143.688.856	10.827.457.342	2,47	-0,66	-2,92	-2,51	-2,84
Trigo (em grão)	5.264.524.207	5.234.101.387	4.982.463.926	4.999.135.872	4.704.308.861	4.524.747.158	-0,58	-4,81	0,33	-5,90	-3,82
Uva	5.185.633.693	5.115.195.771	5.149.975.534	5.167.468.345	5.142.584.148	5.231.594.859	-1,36	0,68	0,34	-0,48	1,73
TOTAL LAVOURAS	403.304.728.390	400.923.928.811	401.191.296.538	398.929.028.159	400.281.980.652	399.970.095.682	-0,59	0,07	-0,56	0,34	-0,08
Bovinos	82.323.847.838	81.987.712.025	81.869.146.992	82.922.445.907	83.041.020.349	83.310.419.594	-0,41	-0,14	1,29	0,14	0,32
Suínos	15.067.408.772	15.558.508.771	16.017.816.505	16.079.796.972	16.047.437.134	16.231.465.269	3,26	2,95	0,39	-0,20	1,15
Frango	63.044.129.344	63.251.852.291	63.269.059.923	63.120.159.649	62.933.954.712	62.820.595.036	0,33	0,03	-0,24	-0,30	-0,18
Leite	33.131.464.112	33.243.267.384	33.207.481.211	33.188.142.294	33.170.632.186	33.122.474.747	0,34	-0,11	-0,06	-0,05	-0,15
Ovos	11.082.926.243	11.107.356.824	11.103.460.612	14.028.352.323	14.046.100.706	14.060.441.735	0,22	-0,04	26,34	0,13	0,10
TOTAL PECUÁRIA	204.649.776.309	205.148.697.296	205.466.965.243	209.338.897.145	209.239.145.087	209.545.396.382	0,24	0,16	1,88	-0,05	0,15
VBP TOTAL	607.954.504.699	606.072.626.107	606.658.261.781	608.267.925.304	609.521.125.739	609.515.492.064	-0,31	0,10	0,27	0,21	0,00

Fonte Produção: Lavouras: IBGE - Levantamento Sistemático da Produção Agrícola - LSPA, maio a outubro/2019; Pecuária: IBGE - Pesquisa Trimestral do Abate de Animais; Pesquisa Trimestral do Leite, Produção de Ovos de Galinha. Considerou-se para o ano em curso a produção dos últimos 4 trimestres.

Fonte Preços: Cepea/Esalq/USP, CONAB e FGV/FGVDados; Preços Recebidos pelos Produtores média anual para os anos fechados e para 2019, preços médios de janeiro a outubro.

CONAB para: Algodão herbáceo, Amendoim, Arroz, Banana, Batata – inglesa, Cacau, Cana-de-açúcar, Cebola, Feijão, Fumo, Laranja, Mamona, Mandioca, Milho, Pimenta-do-reino, Soja, Tomate, Uva, Bovinos, Suínos, Leite, Ovos; Cepea/ESALQ/USP para: Café, Maçã, Trigo e Frango; Café refere-se ao café arábica tipo 6, bebida dura para melhor e café robusta tipo 6, peneira 13 acima, com 86 defeitos; maçã refere-se a maçã gala nacional.

OBS: Devido a descontinuidade da informação pela FGV-FGVVDados, comunicado da FGV em 24/04/2017, foram usados preços da FGV até dez/2016. A partir desta data os produtos, que antes eram informados pela FGV, passaram a ser substituídos pelos preços da Conab.

Nota: a partir de dezembro de 2015 preços de laranja retroativo a 2012 e frango retroativo a 2005, foram alterados para Conab e Cepea respectivamente. Para cacau, a partir de abril/2017, retroativo à jan/2016 foi alterado para Conab.

Devido a descontinuidade da informação de produção pelo LSPA/IBGE, fonte desta informação, as séries de cebola, maçã e pimenta do reino finalizam-se em 2017.

Elaboração: CGAPI/DFI/SPA/MAPA.