

VBP

Valor Bruto da Produção

dezembro/2019



**VALOR BRUTO DA PRODUÇÃO
CAFÉ TOTAL**
(valores em Reais*)

REGIÃO-UF's / ANO	2010	2011	2012	2013	2014	2015	2016	2017	2018	2019
REGIÃO NORTE	1.456.652.605	649.124.686	670.949.179	468.506.295	525.436.555	625.310.580	775.111.406	1.233.992.325	869.646.312	774.241.037
RO	1.301.053.402	561.686.815	591.552.972	413.698.589	486.958.811	588.836.397	749.242.409	1.173.617.652	825.925.159	737.113.462
AC	9.484.159	18.577.549	10.059.530	8.326.235	11.838.632	15.489.843	17.990.577	19.261.963	11.496.820	8.771.712
AM	35.964.228	-	-	11.692.234	2.689.077	14.083.751	4.635.305	38.035.924	30.550.557	27.110.748
RR	-	-	-	-	-	-	-	-	-	-
PA	110.150.816	68.860.321	69.336.677	34.789.237	23.950.035	6.900.589	3.243.115	3.076.786	1.673.776	1.245.116
AP	-	-	-	-	-	-	-	-	-	-
TO	-	-	-	-	-	-	-	-	-	-
REGIÃO NORDESTE	1.460.062.847	1.823.217.878	1.318.034.870	1.066.848.511	1.671.870.162	1.827.289.757	1.193.295.896	1.537.072.391	1.713.295.743	1.089.795.427
MA	-	-	-	-	-	-	-	-	-	-
PI	-	-	-	-	-	-	-	-	-	-
CE	29.715.190	45.204.999	16.776.571	4.844.989	15.592.157	16.573.053	7.447.864	6.187.376	5.251.041	3.851.386
RN	-	-	-	-	-	-	-	-	-	-
PB	-	-	-	-	-	-	-	-	-	-
PE	17.733.258	22.512.095	13.151.450	6.927.582	7.153.511	8.697.854	4.347.071	7.847.299	5.796.008	4.285.428
AL	18.434	-	-	-	-	-	-	-	-	-
SE	-	-	-	-	-	-	-	-	-	-
BA	1.412.595.966	1.755.500.783	1.288.106.849	1.055.075.940	1.649.124.494	1.802.018.849	1.181.500.961	1.523.037.717	1.702.248.694	1.081.658.613
REGIÃO SUDESTE	22.251.239.082	26.666.096.610	25.227.374.314	17.630.557.325	21.256.994.906	20.461.272.556	25.774.746.981	20.764.513.959	23.619.325.602	17.442.271.927
MG	13.863.905.603	17.931.649.656	16.004.344.770	11.223.185.135	13.103.247.949	13.051.645.319	17.732.916.947	13.574.566.760	15.172.196.038	10.990.996.702
ES	5.684.246.644	5.833.591.092	5.919.119.917	4.366.370.693	5.192.740.209	4.765.548.011	4.567.875.853	4.653.010.796	5.310.045.807	4.352.142.977
RJ	138.363.656	210.924.136	158.360.347	118.365.501	168.759.145	166.525.432	181.115.051	191.450.607	149.490.690	150.364.870
SP	2.564.723.179	2.689.931.726	3.145.549.280	1.922.635.997	2.792.247.604	2.477.553.794	3.292.839.130	2.345.485.795	2.987.593.066	1.948.767.378
REGIÃO SUL	1.281.642.673	1.497.128.698	910.144.674	703.974.324	354.016.738	782.164.021	603.158.527	645.934.717	452.711.300	415.311.652
PR	1.281.642.673	1.497.128.698	910.144.674	703.974.324	354.016.738	782.164.021	603.158.527	645.934.717	452.711.300	415.311.652
SC	-	-	-	-	-	-	-	-	-	-
RS	-	-	-	-	-	-	-	-	-	-
REGIÃO CENTRO-OESTE	346.287.032	353.270.568	278.779.296	195.466.830	227.460.604	252.394.517	230.101.357	198.631.358	188.626.880	204.223.987
MS	13.843.739	21.119.455	15.172.429	12.395.249	14.809.023	12.983.471	4.308.344	4.190.042	1.884.102	2.131.688
MT	112.279.913	53.988.149	52.027.388	60.466.709	58.392.536	50.142.625	47.998.775	53.433.758	41.627.036	49.948.572
GO	210.467.232	262.641.111	196.145.629	114.301.600	141.622.141	176.518.711	166.524.770	132.266.263	140.708.861	144.006.559
DF	9.696.147	15.521.853	15.433.850	8.303.273	12.636.904	12.749.710	11.269.467	8.741.295	4.406.882	8.137.168
BRASIL	26.795.884.240	30.988.838.440	28.405.282.333	20.065.353.285	24.035.336.928	23.948.431.430	28.576.414.166	24.380.144.751	26.843.605.836	19.925.844.031

Fonte Produção - IBGE - Levantamento Sistemático da Produção Agrícola - LSPA, dezembro/2019;

Fonte preços: Cepea/Esalq/USP Preços Recebidos pelos Produtores média anual para os anos fechados e para 2019 preços médios de janeiro a dezembro.

Café refere-se ao café arábica tipo 6, bebida dura para melhor e café robusta tipo 6, peneira 13 acima, com 86 defeitos;

* Valores deflacionados pelo IGP-DI da FGV - dezembro/2019. Elaboração CGAPI/DFI/SPA/MAPA.

**VALOR BRUTO DA PRODUÇÃO
CAFÉ ARÁBICA**
(valores em Reais*)

REGIÃO-UF's / ANO	2010	2011	2012	2013	2014	2015	2016	2017	2018	2019
REGIÃO NORTE	1.456.652.605	18.577.549	-	294.791	975.040	379.861	222.678	16.570.533	14.649.688	13.495.791
RO	1.301.053.402	-	-	-	-	-	-	-	-	-
AC	9.484.159	18.577.549	-	294.791	492.347	-	-	-	-	-
AM	35.964.228	-	-	-	482.693	379.861	222.678	16.570.533	14.649.688	13.495.791
RR	-	-	-	-	-	-	-	-	-	-
PA	110.150.816	-	-	-	-	-	-	-	-	-
AP	-	-	-	-	-	-	-	-	-	-
TO	-	-	-	-	-	-	-	-	-	-
REGIÃO NORDESTE	1.460.062.847	1.558.026.282	984.388.027	789.379.413	1.218.635.840	1.242.595.103	781.611.118	564.319.200	879.731.756	540.206.524
MA	-	-	-	-	-	-	-	-	-	-
PI	-	-	-	-	-	-	-	-	-	-
CE	29.715.190	44.172.381	16.499.640	4.569.256	15.359.293	16.295.084	7.232.209	5.987.064	5.013.626	3.587.117
RN	-	-	-	-	-	-	-	-	-	-
PB	-	-	-	-	-	-	-	-	-	-
PE	17.733.258	22.512.095	13.151.450	6.927.582	7.153.511	8.697.854	4.347.071	7.847.299	5.796.008	4.285.428
AL	18.434	-	-	-	-	-	-	-	-	-
SE	-	-	-	-	-	-	-	-	-	-
BA	1.412.595.966	1.491.341.805	954.736.937	777.882.574	1.196.123.036	1.217.602.165	770.031.837	550.484.837	868.922.123	532.333.980
REGIÃO SUDESTE	22.251.239.082	23.198.342.325	21.026.845.581	14.656.763.954	17.681.384.375	17.191.206.241	23.103.946.748	17.547.950.350	20.009.223.130	14.110.525.787
MG	13.863.905.603	17.816.978.066	15.879.822.606	11.121.240.350	12.999.088.002	12.910.138.066	17.583.882.977	13.396.025.025	15.074.529.452	10.900.438.689
ES	5.684.246.644	2.480.508.397	1.843.113.348	1.494.610.107	1.721.592.346	1.637.183.527	2.046.308.657	1.615.333.458	1.799.348.986	1.112.535.384
RJ	138.363.656	210.924.136	158.360.347	118.365.501	168.759.145	166.525.432	181.115.051	191.450.607	149.490.690	150.364.870
SP	2.564.723.179	2.689.931.726	3.145.549.280	1.922.547.997	2.791.944.881	2.477.359.216	3.292.640.064	2.345.141.259	2.985.854.001	1.947.186.844
REGIÃO SUL	1.281.642.673	1.497.128.698	910.144.674	703.974.324	354.016.738	782.164.021	603.158.527	645.934.717	452.711.300	415.311.652
PR	1.281.642.673	1.497.128.698	910.144.674	703.974.324	354.016.738	782.164.021	603.158.527	645.934.717	452.711.300	415.311.652
SC	-	-	-	-	-	-	-	-	-	-
RS	-	-	-	-	-	-	-	-	-	-
REGIÃO CENTRO-OESTE	346.287.032	301.716.159	228.260.102	135.673.929	170.216.878	203.235.635	182.906.160	146.109.656	148.165.432	156.355.649
MS	13.843.739	21.119.455	15.172.429	12.395.249	14.809.023	12.983.471	4.308.344	4.190.042	1.884.102	2.131.688
MT	112.279.913	2.433.740	1.508.194	673.807	1.148.809	983.744	803.579	912.057	1.165.588	2.080.234
GO	210.467.232	262.641.111	196.145.629	114.301.600	141.622.141	176.518.711	166.524.770	132.266.263	140.708.861	144.006.559
DF	9.696.147	15.521.853	15.433.850	8.303.273	12.636.904	12.749.710	11.269.467	8.741.295	4.406.882	8.137.168
BRASIL	26.795.884.240	26.573.791.013	23.149.638.384	16.286.086.410	19.425.228.871	19.419.580.862	24.671.845.232	18.920.884.456	21.504.481.307	15.235.895.403

Fonte Produção - IBGE - Levantamento Sistemático da Produção Agrícola - LSPA, dezembro/2019;

Fonte preços: Cepea/Esalq/USP Preços Recebidos pelos Produtores média anual para os anos fechados e para 2019 preços médios de janeiro a dezembro.

Café refere-se ao café arábica tipo 6, bebida dura para melhor e café robusta tipo 6, peneira 13 acima, com 86 defeitos;

* Valores deflacionados pelo IGP-DI da FGV - dezembro/2019. Elaboração CGAPI/DFI/SPA/MAPA.

**VALOR BRUTO DA PRODUÇÃO
CAFÉ CONILON**
(valores em Reais*)

REGIÃO-UF's / ANO	2010	2011	2012	2013	2014	2015	2016	2017	2018	2019
REGIÃO NORTE	-	630.547.137	670.949.179	468.211.504	524.461.515	624.930.718	774.888.727	1.217.421.792	854.996.623	760.745.246
RO	-	561.686.815	591.552.972	413.698.589	486.958.811	588.836.397	749.242.409	1.173.617.652	825.925.159	737.113.462
AC	-	-	10.059.530	8.031.444	11.346.285	15.489.843	17.990.577	19.261.963	11.496.820	8.771.712
AM	-	-	-	11.692.234	2.206.384	13.703.890	4.412.626	21.465.391	15.900.868	13.614.957
RR	-	-	-	-	-	-	-	-	-	-
PA	-	68.860.321	69.336.677	34.789.237	23.950.035	6.900.589	3.243.115	3.076.786	1.673.776	1.245.116
AP	-	-	-	-	-	-	-	-	-	-
TO	-	-	-	-	-	-	-	-	-	-
REGIÃO NORDESTE	-	265.191.596	333.646.843	277.469.099	453.234.321	584.694.653	411.684.779	972.753.192	833.563.986	549.588.903
MA	-	-	-	-	-	-	-	-	-	-
PI	-	-	-	-	-	-	-	-	-	-
CE	-	1.032.618	276.931	275.733	232.864	277.969	215.655	200.312	237.415	264.269
RN	-	-	-	-	-	-	-	-	-	-
PB	-	-	-	-	-	-	-	-	-	-
PE	-	-	-	-	-	-	-	-	-	-
AL	-	-	-	-	-	-	-	-	-	-
SE	-	-	-	-	-	-	-	-	-	-
BA	-	264.158.978	333.369.911	277.193.366	453.001.458	584.416.684	411.469.124	972.552.880	833.326.571	549.324.633
REGIÃO SUDESTE	-	3.467.754.285	4.200.528.732	2.973.793.371	3.575.610.532	3.270.066.315	2.670.800.232	3.216.563.610	3.610.102.472	3.331.746.141
MG	-	114.671.590	124.522.164	101.944.785	104.159.947	141.507.253	149.033.971	178.541.735	97.666.586	90.558.013
ES	-	3.353.082.696	4.076.006.569	2.871.760.587	3.471.147.862	3.128.364.483	2.521.567.196	3.037.677.338	3.510.696.821	3.239.607.593
RJ	-	-	-	-	-	-	-	-	-	-
SP	-	-	-	88.000	302.723	194.579	199.066	344.536	1.739.065	1.580.534
REGIÃO SUL	-	-	-	-	-	-	-	-	-	-
PR	-	-	-	-	-	-	-	-	-	-
SC	-	-	-	-	-	-	-	-	-	-
RS	-	-	-	-	-	-	-	-	-	-
REGIÃO CENTRO-OESTE	-	51.554.409	50.519.194	59.792.901	57.243.727	49.158.882	47.195.197	52.521.702	40.461.448	47.868.339
MS	-	-	-	-	-	-	-	-	-	-
MT	-	51.554.409	50.519.194	59.792.901	57.243.727	49.158.882	47.195.197	52.521.702	40.461.448	47.868.339
GO	-	-	-	-	-	-	-	-	-	-
DF	-	-	-	-	-	-	-	-	-	-
BRASIL	-	4.415.047.427	5.255.643.948	3.779.266.875	4.610.108.058	4.528.850.568	3.904.568.935	5.459.260.295	5.339.124.529	4.689.948.628

Fonte Produção - IBGE - Levantamento Sistemático da Produção Agrícola - LSPA, dezembro/2019;

Fonte preços: Cepea/Esalq/USP Preços Recebidos pelos Produtores média anual para os anos fechados e para 2019 preços médios de janeiro a dezembro.

Café refere-se ao café arábica tipo 6, bebida dura para melhor e café robusta tipo 6, peneira 13 acima, com 86 defeitos;

* Valores deflacionados pelo IGP-DI da FGV - dezembro/2019. Elaboração CGAPI/DFI/SPA/MAPA.

VALOR BRUTO DA PRODUÇÃO - LAVOURAS E PECUÁRIA - BRASIL

Valores em R\$*

LAVOURAS	2016	2017	2018	2019	2020	variação % 2018/2019	variação % 2019/2020	Gráficos
Algodão herbáceo	14.568.314.843	25.094.805.391	36.604.041.235	42.490.268.206	41.542.687.027	▲ 16,1	▼ -2,2	
Amendoim	1.448.553.747	1.494.215.872	1.350.473.507	1.571.038.055	1.836.634.870	▲ 16,3	▲ 16,9	
Arroz	11.697.720.353	12.768.717.969	10.639.327.208	10.051.220.779	10.124.248.301	▼ -5,5	▲ 0,7	
Banana	17.196.806.152	12.609.515.449	10.922.670.241	12.580.670.891	10.803.424.261	▲ 15,2	▼ -14,1	
Batata - inglesa	8.520.430.290	4.572.681.857	4.367.884.305	8.173.432.167	4.971.509.428	▲ 87,1	▼ -39,2	
Cacau	2.193.341.148	1.596.647.592	2.164.455.759	2.273.246.012	2.413.777.320	▲ 5,0	▲ 6,2	
Café	28.576.414.166	24.380.144.751	26.843.605.836	19.925.844.031	27.419.178.970	▼ -25,8	▲ 37,6	
Cana-de-açúcar	64.428.032.285	78.848.373.909	65.663.680.986	59.168.577.511	56.243.252.105	▼ -9,9	▼ -4,9	
Cebola	4.250.405.767	2.149.053.126	-	-	-	-	-	
Feijão	13.105.205.083	9.605.122.165	6.213.577.522	9.740.280.891	9.993.890.203	▲ 56,8	▲ 2,6	
Fumo	6.604.938.699	-	-	-	-	-	-	
Laranja	14.874.754.559	16.533.161.422	13.411.295.518	13.416.854.391	11.442.224.036	▲ 0,0	▼ -14,7	
Mamona	52.444.028	31.808.858	51.908.204	66.976.205	56.612.189	▲ 29,0	▼ -15,5	
Mandioca	7.441.573.693	13.940.110.378	10.524.679.206	8.635.035.387	9.536.559.576	▼ -18,0	▲ 10,4	
Milho	48.285.095.978	55.438.356.694	50.744.733.679	64.022.311.027	66.579.906.395	▲ 26,2	▲ 4,0	
Pimenta-do-reino	1.567.147.802	1.568.262.329	-	-	-	-	-	
Soja	133.949.233.713	136.781.886.626	153.314.815.624	138.588.360.720	159.381.858.275	▼ -9,6	▲ 15,0	
Tomate	10.117.883.449	9.558.300.284	10.099.004.529	10.423.370.570	7.534.350.824	▲ 3,2	▼ -27,7	
Trigo	5.773.362.494	2.933.984.607	4.726.513.689	4.518.867.232	4.376.435.324	▼ -4,4	▼ -3,2	
Uva	4.005.032.760	6.604.313.721	5.622.302.030	5.485.372.537	5.891.247.875	▼ -2,4	▲ 7,4	
Maçã	5.024.093.104	3.943.548.038	-	-	-	-	-	
TOTAL LAVOURAS	403.680.784.115	420.453.011.037	413.264.969.078	411.131.726.612	430.147.796.979	▼ -0,5	▲ 4,6	
Bovinos	83.947.531.817	82.380.001.582	82.932.045.935	88.599.102.307	103.851.529.358	▲ 6,8	▲ 17,2	
Suínos	16.733.127.419	18.575.497.222	15.043.519.837	17.277.673.691	20.969.230.887	▲ 14,9	▲ 21,4	
Frango	63.186.410.770	57.551.840.697	57.238.134.256	65.362.378.822	72.170.873.374	▲ 14,2	▲ 10,4	
Leite	31.548.692.584	35.151.738.140	34.629.238.594	33.815.070.529	32.732.684.494	▼ -2,4	▼ -3,2	
Ovos	15.832.427.372	13.050.018.927	11.866.951.931	14.746.413.115	14.947.505.573	▲ 24,3	▲ 1,4	
TOTAL PECUÁRIA	211.248.189.962	206.709.096.567	201.709.890.552	219.800.638.463	244.671.823.686	▲ 9,0	▲ 11,3	
VBP TOTAL	614.928.974.077	627.162.107.604	614.974.859.630	630.932.365.075	674.819.620.665	▲ 2,6	▲ 7,0	

Fonte Produção: Lavouras: IBGE - Levantamento Sistemático da Produção Agrícola - LSPA, dezembro/2019; Pecuária: IBGE - Pesquisa Trimestral do Abate de Animais; Pesquisa Trimestral do Leite, Produção de Ovos de Galinha. Considerou-se para o ano em curso a produção dos últimos 4 trimestres.

Fonte Preços: Cepea/Esalq/USP, CONAB e FGV/FGVDados; Preços Recebidos pelos Produtores média anual para os anos fechados, para 2019 preços médios de janeiro a dezembro e para 2020 preços médios de dezembro.

CONAB para: Algodão herbáceo, Amendoim, Arroz, Banana, Batata – inglesa, Cacau, Cana-de-açúcar, Cebola, Feijão, Fumo, Laranja, Mamona, Mandioca, Milho, Pimenta-do-reino, Soja, Tomate, Uva, Bovinos, Suínos, Leite, Ovos; Cepea/ESALQ/USP para: Café, Maçã, Trigo e Frango; Café refere-se ao café arábica tipo 6, bebida dura para melhor e café robusta tipo 6, peneira 13 acima, com 86 defeitos; maçã refere-se a maçã gala nacional.

OBS: Devido a descontinuidade da informação pela FGV-FGVDados, comunicado da FGV em 24/04/2017, foram usados preços da FGV até dez/2016. A partir desta data os produtos, que antes eram informados pela FGV, passaram a ser substituídos pelos preços da Conab.

Nota: a partir de dezembro de 2015 preços de laranja retroativo a 2012 e frango retroativo a 2005, foram alterados para Conab e Cepea respectivamente. Para cacau, a partir de abril/2017, retroativo a jan/2016 foi alterado para Conab.

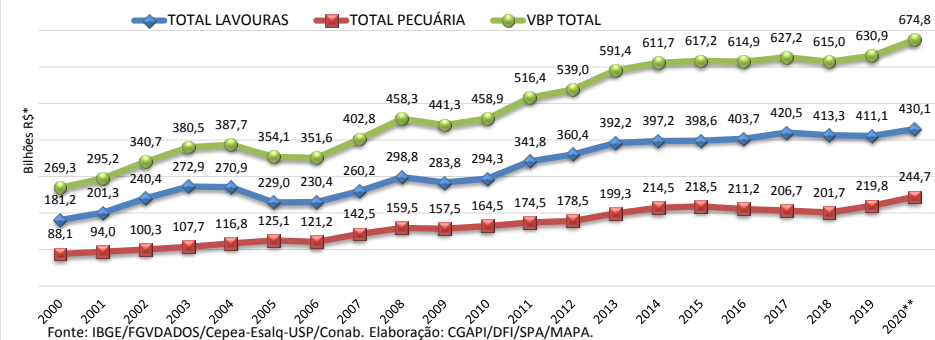
Devido a descontinuidade da informação de produção pelo LSPA/IBGE, fonte desta informação, as séries de cebola, maçã e pimenta do reino finalizam-se em 2017.

* Valores deflacionados pelo IGP-DI da FGV - dezembro/2019.

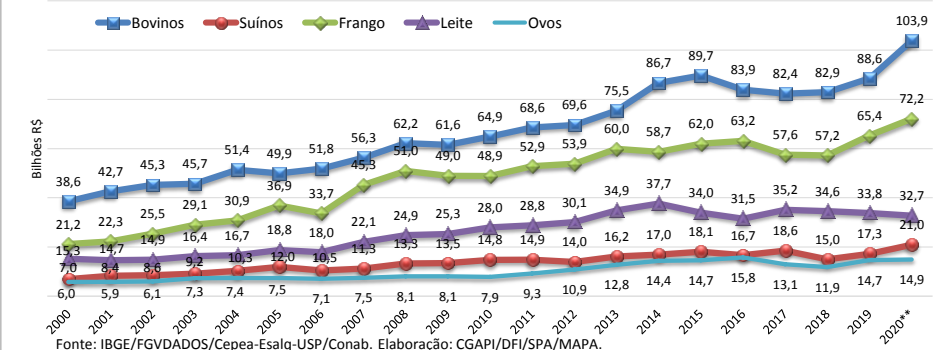
**3º Prognóstico da safra de 2020 (algodão, amendoim, arroz, batata-inglesa, café, feijão, mamona, milho, soja e trigo, os demais produtos repetiu-se a safra de 2019). Pecuária considerou-se a produção dos últimos 4 Trimestres.

Elaboração: CGAPI/DFI/SPA/MAPA.

VBP AGROPECUÁRIA - BRASIL

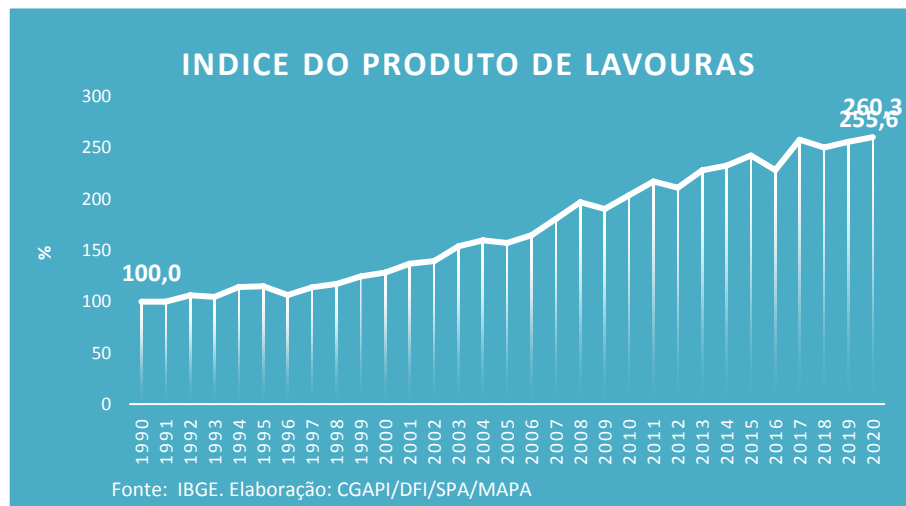


VBP Pecuária - por produto



Evolução do Produto de Lavouras (Índice de Laspeyres)

Ano	Índice de Prod. base 1990	variação anual
1990	100,00	-
1991	100,28	0,28
1992	106,20	5,91
1993	104,57	-1,54
1994	114,16	9,17
1995	115,02	0,75
1996	106,55	-7,37
1997	114,04	7,03
1998	117,32	2,88
1999	124,73	6,32
2000	128,29	2,85
2001	136,97	6,77
2002	139,51	1,85
2003	153,87	10,29
2004	159,64	3,75
2005	157,14	-1,57
2006	164,86	4,91
2007	180,78	9,66
2008	196,91	8,92
2009	190,31	-3,35
2010	203,58	6,97
2011	217,04	6,61
2012	210,93	-2,81
2013	228,01	8,10
2014	232,56	2,00
2015	242,32	4,20
2016	228,24	-5,81
2017	257,77	12,94
2018	250,12	-2,96
2019	255,64	2,21
2020	260,28	1,81



Fonte dos dados brutos: FGV e IBGE; Elaboração: CGAPI/DFI/SPA/MAPA

* As informações de produção referem-se ao LSPA de dezembro/2019

Nota: Os preços utilizados são do Censo Agropecuário 1995/96

VALOR BRUTO DA PRODUÇÃO - PRINCIPAIS PRODUTOS AGROPECUÁRIOS - BRASIL

Últimos 6 meses - Valores em R\$*

Variação Percentual (%)

LAVOURAS (em Kg)	jul/19	ago/19	set/19	out/19	nov/19	dez/19	jul/ago	ago/set	set/out	out/nov	nov/dez
Algodão herbáceo (em caroço)	42.662.062.925	41.902.597.311	43.280.426.334	42.257.267.420	42.666.735.863	42.490.268.206	-1,78	3,29	-2,36	0,97	-0,41
Amendoim (em casca)	1.543.614.747	1.546.896.539	1.497.707.296	1.492.005.919	1.548.236.643	1.571.038.055	0,21	-3,18	-0,38	3,77	1,47
Arroz (em casca)	9.896.217.376	9.947.421.900	10.055.741.124	9.913.038.748	10.117.592.190	10.051.220.779	0,52	1,09	-1,42	2,06	-0,66
Banana	13.163.590.710	13.028.738.277	13.053.718.957	12.738.644.062	12.736.807.467	12.580.670.891	-1,02	0,19	-2,41	-0,01	-1,23
Batata - inglesa	9.513.576.616	9.434.966.368	9.059.807.606	8.646.950.054	8.448.199.749	8.173.432.167	-0,83	-3,98	-4,56	-2,30	-3,25
Cacau	2.205.609.293	2.205.974.235	2.218.946.806	2.180.001.180	2.216.911.048	2.273.246.012	0,02	0,59	-1,76	1,69	2,54
Café (em grão)	20.226.366.911	20.214.500.257	19.547.817.886	19.110.576.326	19.635.736.939	19.925.844.031	-0,06	-3,30	-2,24	2,75	1,48
Cana-de-açúcar	60.136.372.653	59.799.810.395	59.550.720.009	58.524.150.030	59.355.653.839	59.168.577.511	-0,56	-0,42	-1,72	1,42	-0,32
Cebola	-	-	-	-	-	-	-	-	-	-	-
Feijão (em grão)	10.243.330.446	9.696.792.602	9.870.026.283	9.554.544.696	9.684.478.162	9.740.280.891	-5,34	1,79	-3,20	1,36	0,58
Fumo (em folha)	-	-	-	-	-	-	-	-	-	-	-
Laranja	14.493.242.694	14.043.117.613	14.461.282.316	13.776.863.960	13.685.496.590	13.416.854.391	-3,11	2,98	-4,73	-0,66	-1,96
Mamona (baga)	70.009.239	67.380.731	71.575.931	69.907.417	71.058.145	66.976.205	-3,75	6,23	-2,33	1,65	-5,74
Mandioca	9.423.917.229	9.294.034.593	9.138.336.375	8.905.347.785	9.043.039.004	8.635.035.387	-1,38	-1,68	-2,55	1,55	-4,51
Milho (em grão)	62.367.045.951	61.976.660.765	62.681.867.542	61.727.039.620	63.064.452.083	64.022.311.027	-0,63	1,14	-1,52	2,17	1,52
Pimenta-do-reino	-	-	-	-	-	-	-	-	-	-	-
Soja (em grão)	133.225.190.357	134.007.914.830	134.689.318.541	133.715.080.270	137.326.515.884	138.588.360.720	0,59	0,51	-0,72	2,70	0,92
Tomate	12.081.312.520	11.728.365.622	11.434.139.232	10.919.500.365	10.693.377.007	10.423.370.570	-2,92	-2,51	-4,50	-2,07	-2,52
Trigo (em grão)	5.112.327.433	5.129.433.919	4.826.922.503	4.563.211.536	4.562.708.249	4.518.867.232	0,33	-5,90	-5,46	-0,01	-0,96
Uva	5.284.205.083	5.302.153.828	5.276.621.047	5.276.068.071	5.407.128.333	5.485.372.537	0,34	-0,48	-0,01	2,48	1,45
Maçã	-	-	-	-	-	-	-	-	-	-	-
TOTAL LAVOURAS	411.647.992.185	409.326.759.785	410.714.975.786	403.370.197.460	410.264.127.195	411.131.726.612	-0,56	0,34	-1,79	1,71	0,21
Bovinos	84.002.993.763	85.083.745.982	85.205.410.961	84.018.632.305	87.156.603.448	88.599.102.307	1,29	0,14	-1,39	3,73	1,66
Suínos	16.435.306.699	16.498.902.632	16.465.699.363	16.369.447.170	16.928.544.531	17.277.673.691	0,39	-0,20	-0,58	3,42	2,06
Frango	64.918.111.907	64.765.330.679	64.574.272.475	63.354.626.003	64.718.465.195	65.362.378.822	-0,24	-0,30	-1,89	2,15	0,99
Leite	34.073.004.784	34.053.161.815	34.035.195.322	33.404.045.260	33.917.437.229	33.815.070.529	-0,06	-0,05	-1,85	1,54	-0,30
Ovos	11.392.862.474	14.393.988.896	14.412.199.875	14.179.968.003	14.727.394.788	14.746.413.115	26,34	0,13	-1,61	3,86	0,13
TOTAL PECUÁRIA	210.822.279.627	214.795.130.003	214.692.777.996	211.326.718.741	217.448.445.190	219.800.638.463	1,88	-0,05	-1,57	2,90	1,08
VBP TOTAL	622.470.271.811	624.121.889.788	625.407.753.782	614.696.916.201	627.712.572.385	630.932.365.075	0,27	0,21	-1,71	2,12	0,51

Fonte Produção: Lavouras: IBGE - Levantamento Sistemático da Produção Agrícola - LSPA, julho a dezembro/2019; Pecuária: IBGE - Pesquisa Trimestral do Abate de Animais; Pesquisa Trimestral do Leite, Produção de Ovos de Galinha. Considerou-se para o ano em curso a produção dos últimos 4 trimestres.

Fonte Preços: Cepea/Esalq/USP, CONAB e FGV/FGVDados; Preços Recebidos pelos Produtores média anual para os anos fechados e para 2019, preços médios de janeiro a dezembro.

CONAB para: Algodão herbáceo, Amendoim, Arroz, Banana, Batata - inglesa, Cacau, Cana-de-açúcar, Cebola, Feijão, Fumo, Laranja, Mamona, Mandioca, Milho, Pimenta-do-reino, Soja, Tomate, Uva, Bovinos, Suínos, Leite, Ovos; Cepea/ESALQ/USP para: Café, Maçã, Trigo e Frango; Café refere-se ao café arábica tipo 6, bebida dura para melhor e café robusta tipo 6, peneira 13 acima, com 86 defeitos; maçã refere-se a maçã gala nacional.

OBS: Devido a descontinuidade da informação pela FGV-FGVDados, comunicado da FGV em 24/04/2017, foram usados preços da FGV até dez/2016. A partir desta data os produtos, que antes eram informados pela FGV, passaram a ser substituídos pelos preços da Conab.

Nota: a partir de dezembro de 2015 preços de laranja retroativo a 2012 e frango retroativo a 2005, foram alterados para Conab e Cepea respectivamente. Para cacau, a partir de abril/2017, retroativo a jan/2016 foi alterado para Conab.

Devido a descontinuidade da informação de produção pelo LSPA/IBGE, fonte desta informação, as séries de cebola, maçã e pimenta do reino finalizam-se em 2017.

Elaboração: CGAPI/DFI/SPA/MAPA.