

VBP

Valor Bruto da Produção

fevereiro/2020



**VALOR BRUTO DA PRODUÇÃO
CAFÉ TOTAL**
(valores em Reais*)

REGIÃO-UF's / ANO	2011	2012	2013	2014	2015	2016	2017	2018	2019	2020
REGIÃO NORTE	649.806.546	671.653.964	468.998.428	525.988.489	625.967.425	775.925.606	1.235.288.548	870.559.814	775.054.323	808.018.718
RO	562.276.828	592.174.357	414.133.150	487.470.327	589.454.928	750.029.436	1.174.850.455	826.792.736	737.887.748	769.138.636
AC	18.597.063	10.070.097	8.334.981	11.851.068	15.506.114	18.009.475	19.282.197	11.508.897	8.780.926	8.918.465
AM	-	-	11.704.516	2.691.902	14.098.545	4.640.174	38.075.878	30.582.648	27.139.226	28.570.336
RR	-	-	-	-	-	-	-	-	-	-
PA	68.932.654	69.409.510	34.825.781	23.975.192	6.907.838	3.246.521	3.080.018	1.675.534	1.246.423	1.391.281
AP	-	-	-	-	-	-	-	-	-	-
TO	-	-	-	-	-	-	-	-	-	-
REGIÃO NORDESTE	1.825.133.040	1.319.419.373	1.067.969.161	1.673.626.344	1.829.209.196	1.194.549.370	1.538.686.978	1.715.095.440	1.090.940.181	1.155.018.134
MA	-	-	-	-	-	-	-	-	-	-
PI	-	-	-	-	-	-	-	-	-	-
CE	45.252.484	16.794.194	4.850.078	15.608.535	16.590.462	7.455.688	6.193.875	5.256.557	3.855.432	3.424.366
RN	-	-	-	-	-	-	-	-	-	-
PB	-	-	-	-	-	-	-	-	-	-
PE	22.535.743	13.165.264	6.934.859	7.161.025	8.706.991	4.351.637	7.855.542	5.802.096	4.289.930	5.013.105
AL	-	-	-	-	-	-	-	-	-	-
SE	-	-	-	-	-	-	-	-	-	-
BA	1.757.344.814	1.289.459.915	1.056.184.223	1.650.856.784	1.803.911.744	1.182.742.045	1.524.637.561	1.704.036.787	1.082.794.820	1.146.580.662
REGIÃO SUDESTE	26.694.107.477	25.253.873.903	17.649.076.991	21.279.323.891	20.482.765.689	25.801.821.547	20.786.325.627	23.644.136.049	17.460.593.812	22.479.448.705
MG	17.950.485.598	16.021.156.213	11.234.974.305	13.117.011.993	13.065.355.158	17.751.544.135	13.588.825.892	15.188.133.368	11.002.541.974	15.318.364.214
ES	5.839.718.871	5.925.337.538	4.370.957.260	5.198.194.819	4.770.553.885	4.572.674.087	4.657.898.458	5.315.623.638	4.356.714.598	4.687.530.168
RJ	211.145.697	158.526.694	118.489.835	168.936.414	166.700.355	181.305.300	191.651.713	149.647.720	150.522.818	176.653.039
SP	2.692.757.311	3.148.853.459	1.924.655.591	2.795.180.665	2.480.156.291	3.296.298.026	2.347.949.564	2.990.731.323	1.950.814.422	2.296.901.283
REGIÃO SUL	1.498.701.327	911.100.718	704.713.800	354.388.608	782.985.630	603.792.102	646.613.227	453.186.841	415.747.908	455.810.667
PR	1.498.701.327	911.100.718	704.713.800	354.388.608	782.985.630	603.792.102	646.613.227	453.186.841	415.747.908	455.810.667
SC	-	-	-	-	-	-	-	-	-	-
RS	-	-	-	-	-	-	-	-	-	-
REGIÃO CENTRO-OESTE	353.641.654	279.072.134	195.672.154	227.699.536	252.659.640	230.343.062	198.840.006	188.825.019	204.438.510	214.379.209
MS	21.141.640	15.188.367	12.408.269	14.824.579	12.997.109	4.312.870	4.194.443	1.886.081	2.133.927	2.088.117
MT	54.044.860	52.082.039	60.530.225	58.453.873	50.195.297	48.049.195	53.489.886	41.670.762	50.001.040	43.299.898
GO	262.916.997	196.351.666	114.421.666	141.770.906	176.704.131	166.699.693	132.405.200	140.856.666	144.157.828	162.523.721
DF	15.538.158	15.450.062	8.311.995	12.650.178	12.763.103	11.281.305	8.750.477	4.411.511	8.145.716	6.467.474
BRASIL	31.021.390.044	28.435.120.092	20.086.430.534	24.060.584.366	24.016.623.036	28.606.431.688	24.405.754.385	26.871.803.164	19.946.774.735	25.112.675.432

Fonte Produção - IBGE - Levantamento Sistemático da Produção Agrícola - LSPA, fevereiro/2020;

Fonte preços: Cepea/Esalq/USP Preços Recebidos pelos Produtores média anual para os anos fechados e para 2020 preços médios de janeiro a fevereiro.

Café refere-se ao café arábica tipo 6, bebida dura para melhor e café robusta tipo 6, peneira 13 acima, com 86 defeitos;

* Valores deflacionados pelo IGP-DI da FGV - fevereiro/2020. Elaboração CGAPI/DFI/SPA/MAPA.

**VALOR BRUTO DA PRODUÇÃO
CAFÉ ARÁBICA**
(valores em Reais*)

REGIÃO-UF's / ANO	2011	2012	2013	2014	2015	2016	2017	2018	2019	2020
REGIÃO NORTE	18.597.063	-	295.100	976.064	380.261	222.912	16.587.939	14.665.077	13.509.967	14.917.440
RO	-	-	-	-	-	-	-	-	-	-
AC	18.597.063	-	295.100	492.864	-	-	-	-	-	-
AM	-	-	-	483.200	380.261	222.912	16.587.939	14.665.077	13.509.967	14.917.440
RR	-	-	-	-	-	-	-	-	-	-
PA	-	-	-	-	-	-	-	-	-	-
AP	-	-	-	-	-	-	-	-	-	-
TO	-	-	-	-	-	-	-	-	-	-
REGIÃO NORDESTE	1.559.662.879	985.422.058	790.208.600	1.219.915.932	1.243.900.362	782.432.145	564.911.978	880.655.853	540.773.974	611.761.289
MA	-	-	-	-	-	-	-	-	-	-
PI	-	-	-	-	-	-	-	-	-	-
CE	44.218.781	16.516.972	4.574.056	15.375.427	16.312.201	7.239.806	5.993.353	5.018.893	3.590.885	3.225.612
RN	-	-	-	-	-	-	-	-	-	-
PB	-	-	-	-	-	-	-	-	-	-
PE	22.535.743	13.165.264	6.934.859	7.161.025	8.706.991	4.351.637	7.855.542	5.802.096	4.289.930	5.013.105
AL	-	-	-	-	-	-	-	-	-	-
SE	-	-	-	-	-	-	-	-	-	-
BA	1.492.908.355	955.739.822	778.699.685	1.197.379.480	1.218.881.171	770.840.702	551.063.083	869.834.864	532.893.159	603.522.573
REGIÃO SUDESTE	23.222.710.559	21.048.932.810	14.672.159.858	17.699.957.430	17.209.264.399	23.128.215.826	17.566.383.242	20.030.241.417	14.125.347.906	19.345.912.813
MG	17.835.693.554	15.896.503.247	11.132.922.434	13.012.742.634	12.923.699.262	17.602.353.614	13.410.096.611	15.090.364.189	10.911.888.836	15.232.940.606
ES	2.483.113.997	1.845.049.410	1.496.180.090	1.723.400.759	1.638.903.274	2.048.458.161	1.617.030.253	1.801.239.076	1.113.704.024	1.640.967.150
RJ	211.145.697	158.526.694	118.489.835	168.936.414	166.700.355	181.305.300	191.651.713	149.647.720	150.522.818	176.653.039
SP	2.692.757.311	3.148.853.459	1.924.567.499	2.794.877.624	2.479.961.508	3.296.098.751	2.347.604.666	2.988.990.432	1.949.232.227	2.295.352.018
REGIÃO SUL	1.498.701.327	911.100.718	704.713.800	354.388.608	782.985.630	603.792.102	646.613.227	453.186.841	415.747.908	455.810.667
PR	1.498.701.327	911.100.718	704.713.800	354.388.608	782.985.630	603.792.102	646.613.227	453.186.841	415.747.908	455.810.667
SC	-	-	-	-	-	-	-	-	-	-
RS	-	-	-	-	-	-	-	-	-	-
REGIÃO CENTRO-OESTE	302.033.091	228.499.873	135.816.444	170.395.679	203.449.120	183.098.290	146.263.134	148.321.070	156.519.889	172.793.680
MS	21.141.640	15.188.367	12.408.269	14.824.579	12.997.109	4.312.870	4.194.443	1.886.081	2.133.927	2.088.117
MT	2.436.296	1.509.778	674.515	1.150.016	984.777	804.423	913.015	1.166.813	2.082.419	1.714.368
GO	262.916.997	196.351.666	114.421.666	141.770.906	176.704.131	166.699.693	132.405.200	140.856.666	144.157.828	162.523.721
DF	15.538.158	15.450.062	8.311.995	12.650.178	12.763.103	11.281.305	8.750.477	4.411.511	8.145.716	6.467.474
BRASIL	26.601.704.919	23.173.955.458	16.303.193.803	19.445.633.713	19.483.015.227	24.697.761.277	18.940.759.520	21.527.070.259	15.251.899.644	20.601.195.889

Fonte Produção - IBGE - Levantamento Sistemático da Produção Agrícola - LSPA, fevereiro/2020;

Fonte preços: Cepea/Esalq/USP Preços Recebidos pelos Produtores média anual para os anos fechados e para 2020 preços médios de janeiro a fevereiro.

Café refere-se ao café arábica tipo 6, bebida dura para melhor e café robusta tipo 6, peneira 13 acima, com 86 defeitos;

* Valores deflacionados pelo IGP-DI da FGV - fevereiro/2020. Elaboração CGAPI/DFI/SPA/MAPA.

**VALOR BRUTO DA PRODUÇÃO
CAFÉ CONILON**
(valores em Reais*)

REGIÃO-UF's / ANO	2011	2012	2013	2014	2015	2016	2017	2018	2019	2020
REGIÃO NORTE	631.209.482	671.653.964	468.703.328	525.012.425	625.587.164	775.702.693	1.218.700.609	855.894.737	761.544.356	793.101.278
RO	562.276.828	592.174.357	414.133.150	487.470.327	589.454.928	750.029.436	1.174.850.455	826.792.736	737.887.748	769.138.636
AC	-	10.070.097	8.039.881	11.358.204	15.506.114	18.009.475	19.282.197	11.508.897	8.780.926	8.918.465
AM	-	-	11.704.516	2.208.701	13.718.284	4.417.262	21.487.939	15.917.571	13.629.258	13.652.896
RR	-	-	-	-	-	-	-	-	-	-
PA	68.932.654	69.409.510	34.825.781	23.975.192	6.907.838	3.246.521	3.080.018	1.675.534	1.246.423	1.391.281
AP	-	-	-	-	-	-	-	-	-	-
TO	-	-	-	-	-	-	-	-	-	-
REGIÃO NORDESTE	265.470.161	333.997.315	277.760.561	453.710.412	585.308.834	412.117.225	973.775.001	834.439.587	550.166.207	543.256.844
MA	-	-	-	-	-	-	-	-	-	-
PI	-	-	-	-	-	-	-	-	-	-
CE	1.033.703	277.222	276.022	233.108	278.261	215.881	200.522	237.664	264.547	198.754
RN	-	-	-	-	-	-	-	-	-	-
PB	-	-	-	-	-	-	-	-	-	-
PE	-	-	-	-	-	-	-	-	-	-
AL	-	-	-	-	-	-	-	-	-	-
SE	-	-	-	-	-	-	-	-	-	-
BA	264.436.459	333.720.093	277.484.538	453.477.304	585.030.573	411.901.343	973.574.479	834.201.922	549.901.660	543.058.090
REGIÃO SUDESTE	3.471.396.918	4.204.941.094	2.976.917.133	3.579.366.460	3.273.501.290	2.673.605.721	3.219.942.384	3.613.894.631	3.335.245.906	3.133.535.892
MG	114.792.044	124.652.966	102.051.870	104.269.359	141.655.896	149.190.520	178.729.281	97.769.178	90.653.138	85.423.608
ES	3.356.604.874	4.080.288.128	2.874.777.170	3.474.794.060	3.131.650.611	2.524.215.926	3.040.868.206	3.514.384.562	3.243.010.574	3.046.563.019
RJ	-	-	-	-	-	-	-	-	-	-
SP	-	-	88.092	303.041	194.783	199.275	344.898	1.740.891	1.582.195	1.549.265
REGIÃO SUL	-	-	-	-	-	-	-	-	-	-
PR	-	-	-	-	-	-	-	-	-	-
SC	-	-	-	-	-	-	-	-	-	-
RS	-	-	-	-	-	-	-	-	-	-
REGIÃO CENTRO-OESTE	51.608.563	50.572.261	59.855.709	57.303.857	49.210.520	47.244.772	52.576.872	40.503.949	47.918.621	41.585.529
MS	-	-	-	-	-	-	-	-	-	-
MT	51.608.563	50.572.261	59.855.709	57.303.857	49.210.520	47.244.772	52.576.872	40.503.949	47.918.621	41.585.529
GO	-	-	-	-	-	-	-	-	-	-
DF	-	-	-	-	-	-	-	-	-	-
BRASIL	4.419.685.125	5.261.164.634	3.783.236.730	4.614.950.653	4.533.607.808	3.908.670.411	5.464.994.866	5.344.732.905	4.694.875.091	4.511.479.543

Fonte Produção - IBGE - Levantamento Sistemático da Produção Agrícola - LSPA, fevereiro/2020;

Fonte preços: Cepea/Esalq/USP Preços Recebidos pelos Produtores média anual para os anos fechados e para 2020 preços médios de janeiro a fevereiro.

Café refere-se ao café arábica tipo 6, bebida dura para melhor e café robusta tipo 6, peneira 13 acima, com 86 defeitos;

* Valores deflacionados pelo IGP-DI da FGV - fevereiro/2020. Elaboração CGAPI/DFI/SPA/MAPA.

VALOR BRUTO DA PRODUÇÃO - LAVOURAS E PECUÁRIA - BRASIL

Valores em R\$*

LAVOURAS	2016	2017	2018	2019	2020	variação % 2018/2019	variação % 2019/2020	Gráficos
Algodão herbáceo	14.583.617.838	25.121.165.726	36.642.491.217	42.534.901.257	42.599.322.644	▲ 16,1	▲ 0,2	
Amendoim	1.450.075.351	1.495.785.441	1.351.892.085	1.572.688.321	1.758.417.865	▲ 16,3	▲ 11,8	
Arroz	11.710.007.989	12.782.130.613	10.650.503.076	10.060.484.654	10.342.456.171	▼ -5,5	▲ 2,8	
Banana	17.214.870.192	12.622.760.862	10.934.143.741	12.593.886.005	11.770.427.509	▲ 15,2	▼ -6,5	
Batata - inglesa	8.529.380.405	4.577.485.139	4.372.472.461	8.182.017.785	5.808.805.198	▲ 87,1	▼ -29,0	
Cacau	2.195.645.099	1.598.324.758	2.166.729.368	2.275.633.898	2.425.569.913	▲ 5,0	▲ 6,6	
Café	28.606.431.688	24.405.754.385	26.871.803.164	19.946.774.735	25.112.675.432	▼ -25,8	▲ 25,9	
Cana-de-açúcar	64.495.709.420	78.931.198.603	65.732.656.084	59.385.536.928	61.160.209.652	▼ -9,7	▲ 3,0	
Cebola	4.254.870.521	2.151.310.556	-	-	-	-	-	
Feijão	13.118.971.183	9.615.211.673	6.220.104.450	9.750.512.374	9.543.691.828	▲ 56,8	▼ -2,1	
Fumo	6.611.876.725	-	-	-	-	-	-	
Laranja	14.890.379.447	16.550.528.350	13.425.383.144	13.430.947.857	14.734.728.497	▲ 0,0	▲ 9,7	
Mamona	52.499.117	31.842.271	51.962.730	67.046.559	69.661.855	▲ 29,0	▲ 3,9	
Mandioca	7.449.390.545	13.954.753.488	10.535.734.645	8.644.105.887	9.317.829.420	▼ -18,0	▲ 7,8	
Milho	48.335.816.090	55.496.590.805	50.798.037.467	64.089.561.980	73.825.995.794	▲ 26,2	▲ 15,2	
Pimenta-do-reino	1.568.793.981	1.569.909.679	-	-	-	-	-	
Soja	134.089.938.001	136.925.566.417	153.475.862.099	138.733.938.086	160.223.530.298	▼ -9,6	▲ 15,5	
Tomate	10.128.511.577	9.568.340.609	10.109.612.826	10.434.319.590	10.115.765.167	▲ 3,2	▼ -3,1	
Trigo	5.779.427.007	2.937.066.553	4.731.478.561	4.523.613.986	4.267.981.964	▼ -4,4	▼ -5,7	
Uva	4.009.239.767	6.611.251.090	5.628.207.865	5.491.134.536	5.336.737.785	▼ -2,4	▼ -2,8	
Maçã	5.029.370.562	3.947.690.459	-	-	-	-	-	
TOTAL LAVOURAS	404.104.822.504	420.894.667.475	413.699.074.982	411.717.104.435	448.413.806.993	▼ -0,5	▲ 8,9	
Bovinos	84.035.712.819	82.466.536.003	83.019.160.240	88.657.324.402	100.518.949.939	▲ 6,8	▲ 13,4	
Suínos	16.750.704.397	18.595.009.481	15.059.322.001	17.295.822.677	19.814.318.445	▲ 14,9	▲ 14,6	
Frango	63.252.783.668	57.612.294.874	57.298.258.907	65.431.037.422	65.988.025.896	▲ 14,2	▲ 0,9	
Leite	31.581.832.276	35.188.662.579	34.665.614.183	33.850.590.892	33.013.139.157	▼ -2,4	▼ -2,5	
Ovos	15.849.058.228	13.063.727.058	11.879.417.333	14.761.903.189	15.454.376.964	▲ 24,3	▲ 4,7	
TOTAL PECUÁRIA	211.470.091.389	206.926.229.995	201.921.772.664	219.996.678.582	234.788.810.402	▲ 9,0	▲ 6,7	
VBP TOTAL	615.574.913.893	627.820.897.470	615.620.847.645	631.713.783.018	683.202.617.395	▲ 2,6	▲ 8,2	

Fonte Produção: Lavouras: IBGE - Levantamento Sistemático da Produção Agrícola - LSPA, fevereiro/2020; Pecuária: IBGE - Pesquisa Trimestral do Abate de Animais; Pesquisa Trimestral do Leite, Produção de Ovos de Galinha. Considerou-se para o ano em curso a produção dos últimos 4 trimestres.

Fonte Preços: Cepea/Esalq/USP, CONAB e FGV/FGVDados; Preços Recebidos pelos Produtores média anual para os anos fechados, para 2020 preços médios de janeiro a fevereiro.

CONAB para: Algodão herbáceo, Amendoim, Arroz, Banana, Batata – inglesa, Cacau, Cana-de-açúcar, Cebola, Feijão, Fumo, Laranja, Mamona, Mandioca, Milho, Pimenta-do-reino, Soja, Tomate, Uva, Bovinos, Suínos, Leite, Ovos; Cepea/ESALQ/USP para: Café, Maçã, Trigo e Frango; Café refere-se ao café arábica tipo 6, bebida dura para melhor e café robusta tipo 6, peneira 13 acima, com 86 defeitos; maçã refere-se a maçã gala nacional.

OBS: Devido a descontinuidade da informação pela FGV-FGVDados, comunicado da FGV em 24/04/2017, foram usados preços da FGV até dez/2016. A partir desta data os produtos, que antes eram informados pela FGV, passaram a ser substituídos pelos preços da Conab.

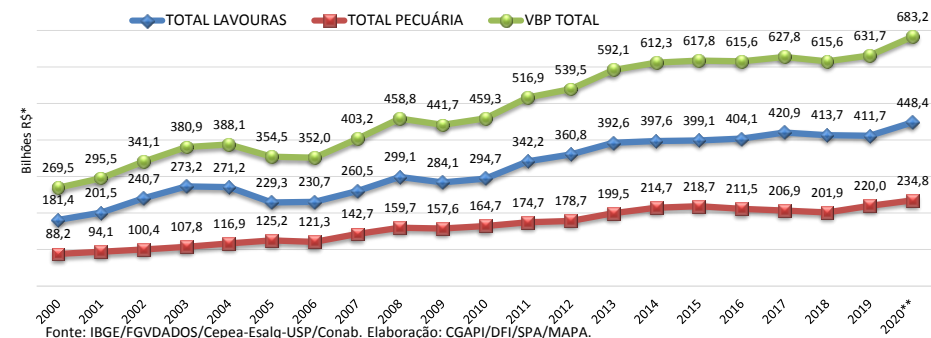
Nota: a partir de dezembro de 2015 preços de laranja retroativo a 2012 e frango retroativo a 2005, foram alterados para Conab e Cepea respectivamente. Para cacau, a partir de abril/2017, retroativo a jan/2016 foi alterado para Conab.

Devido a descontinuidade da informação de produção pelo LSPA/IBGE, fonte desta informação, as séries de cebola, maçã e pimenta do reino finalizam-se em 2017.

* Valores deflacionados pelo IGP-DI da FGV - fevereiro/2020.

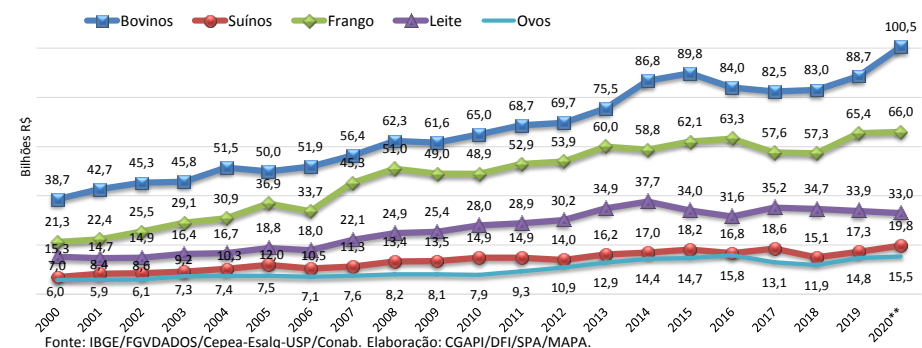
Elaboração: CGAPI/DFI/SPA/MAPA.

VBP AGROPECUÁRIA - BRASIL



Fonte: IBGE/FGVDADOS/Cepea-Esalq-USP/Conab. Elaboração: CGAPI/DFI/SPA/MAPA.

VBP Pecuária - por produto



Fonte: IBGE/FGVDADOS/Cepea-Esalq-USP/Conab. Elaboração: CGAPI/DFI/SPA/MAPA.

VALOR BRUTO DA PRODUÇÃO - LAVOURAS E PECUÁRIA - BRASIL

Valores em bilhões R\$*

	1989	1990	1991	1992	1993	1994	1995	1996	1997	1998	1999	2000	2001	2002	2003	2004	2005	2006	2007	2008	2009	2010	2011	2012	2013	2014	2015	2016	2017	2018	2019	2020**	
Algodão herbáceo	6,50	5,40	6,08	5,30	3,21	4,14	3,89	2,68	2,50	3,03	3,92	5,18	5,91	4,92	6,42	11,45	8,26	6,09	8,43	7,91	5,45	5,27	13,78	17,17	12,21	15,70	16,06	14,58	25,12	36,64	42,53	42,60	0,15%
Amendoim	0,50	0,40	0,45	0,36	0,44	0,42	0,37	0,35	0,37	0,40	0,49	0,55	0,39	0,50	0,58	0,67	0,70	0,53	0,67	0,95	0,59	0,56	0,77	0,87	1,07	1,21	1,29	1,45	1,50	1,35	1,57	1,76	11,81%
Arroz	15,00	12,21	17,87	15,09	15,21	14,49	12,69	10,30	10,25	11,40	15,40	11,26	11,01	13,20	15,95	20,30	14,81	11,71	11,75	15,10	16,13	12,50	12,27	11,04	13,40	13,75	12,79	11,71	12,78	10,65	10,06	10,34	2,80%
Banana	9,90	10,89	9,39	7,56	7,54	11,03	14,65	10,04	8,73	8,79	9,34	8,12	7,93	7,75	8,07	7,98	8,12	8,42	8,90	8,97	8,64	9,66	10,53	9,92	11,29	11,93	11,69	17,21	12,62	10,93	12,59	11,77	-6,54%
Batata - inglesa	4,92	6,15	4,52	4,82	3,66	7,20	5,46	3,75	4,54	5,82	4,05	4,02	5,91	5,16	4,88	3,99	4,65	4,38	4,72	4,80	5,95	6,33	5,22	4,12	6,15	7,16	7,08	8,53	4,58	4,37	8,18	5,81	-29,01%
Cacau	3,02	2,39	2,57	2,37	2,51	2,25	1,91	1,58	2,13	2,31	1,69	1,21	1,57	2,97	2,47	2,03	1,71	1,51	1,61	1,82	2,34	2,36	2,02	1,86	1,78	1,45	1,68	2,20	1,60	2,17	2,28	2,43	6,59%
Café	-	-	-	-	-	-	-	-	23,26	23,73	23,01	21,14	13,15	18,30	15,18	21,53	22,82	24,01	20,14	23,22	20,12	26,82	31,02	28,44	20,09	24,06	23,97	28,61	24,41	26,87	19,95	25,11	25,90%
Cana-de-açúcar	22,22	23,79	23,82	25,51	21,58	25,53	24,30	27,70	29,56	30,02	23,20	24,71	31,95	30,86	31,40	28,49	30,49	41,87	43,36	39,23	48,00	53,86	64,78	69,44	72,23	64,86	61,39	64,50	78,93	65,73	59,39	61,16	2,99%
Cebola	2,05	3,52	1,71	3,01	1,56	2,21	2,62	1,16	2,28	1,88	1,88	1,91	1,93	2,06	1,84	2,11	1,54	1,47	1,57	2,49	2,26	3,72	1,46	1,90	4,22	4,93	3,73	4,25	2,15	-	-	-	-
Feijão	12,88	10,72	11,65	11,20	11,70	15,94	9,40	8,60	8,93	11,75	9,84	7,65	8,58	11,40	11,79	8,25	8,97	9,21	8,81	15,79	10,72	9,68	9,51	11,19	11,73	10,63	10,15	13,12	9,62	6,22	9,75	9,54	-2,12%
Fumo	4,40	4,57	4,18	8,47	8,53	5,83	4,80	5,57	6,26	5,28	6,17	5,18	5,00	5,82	6,29	9,25	9,09	9,27	9,62	9,46	9,53	7,83	7,77	8,31	9,44	9,63	9,31	6,61	-	-	-	-	-
Laranja	16,22	16,68	15,32	14,55	12,42	14,83	16,21	11,14	13,77	15,04	14,85	9,43	16,92	20,46	17,10	15,28	14,59	17,40	16,39	16,87	14,78	19,19	21,33	12,66	13,69	16,51	13,96	14,89	16,55	13,43	13,43	14,73	9,71%
Mamona	0,31	0,21	0,16	0,13	0,07	0,08	0,05	0,06	0,13	0,02	0,05	0,21	0,14	0,11	0,14	0,26	0,26	0,12	0,13	0,17	-	-	0,22	0,05	0,02	0,07	0,08	0,05	0,03	0,05	0,07	0,07	3,90%
Mandioca	9,51	8,25	9,06	9,42	8,27	7,05	10,71	7,83	8,17	7,43	7,84	7,28	5,74	5,86	8,23	10,85	10,15	9,72	9,05	9,72	9,72	10,14	9,63	8,74	9,36	9,98	8,86	7,45	13,95	10,54	8,64	9,32	7,79%
Milho	26,94	24,14	26,38	31,50	32,25	27,84	26,11	24,63	21,99	21,80	25,30	26,45	25,07	30,36	40,36	30,48	23,03	25,05	37,07	44,64	30,19	29,49	39,35	48,69	51,06	48,41	50,83	48,34	55,50	50,80	64,09	73,83	15,19%
Pimenta-do-reino	0,86	0,55	0,44	0,17	0,25	0,33	0,34	0,28	0,38	0,51	0,74	1,04	0,55	0,62	0,65	0,48	0,50	0,47	0,56	0,54	0,47	0,49	0,61	0,68	0,69	0,94	1,63	1,57	1,57	-	-	-	-
Soja	39,58	25,28	23,20	31,68	36,55	32,48	26,57	30,92	37,81	36,20	37,67	38,06	49,36	68,42	84,45	78,94	56,38	49,28	62,50	81,58	79,14	77,54	86,54	101,10	119,67	121,18	133,23	134,09	136,93	153,48	138,73	160,22	15,49%
Tomate	5,44	6,71	5,43	4,22	4,60	7,64	6,66	5,26	4,63	5,84	5,89	5,34	4,92	5,96	7,08	7,76	7,35	6,37	7,11	7,89	9,36	9,31	10,22	9,58	18,24	19,16	17,77	10,13	9,57	10,11	10,43	10,12	-3,05%
Trigo	7,17	3,18	2,87	3,45	2,26	1,92	1,39	3,59	1,99	1,79	2,23	1,52	3,10	3,75	7,38	5,75	3,67	1,89	3,87	5,87	4,06	4,55	3,92	4,70	6,27	5,36	4,41	5,78	2,94	4,73	4,52	4,27	-5,65%
Uva	1,53	1,76	0,77	0,17	0,24	0,88	1,51	0,65	1,09	3,48	2,88	1,14	2,35	2,22	2,90	5,34	2,17	1,90	4,22	2,09	6,66	5,34	7,25	6,09	5,32	5,52	4,60	4,01	6,61	5,63	5,49	5,34	-2,81%
Maçã	-	-	-	-	-	-	-	-	-	-	-	-	-	-	-	-	-	-	-	-	-	-	-	-	-	-	-	-	-	-	-	-	-
TOTAL LAVOURAS	188,94	166,77	165,85	178,99	172,86	182,07	169,63	156,10	188,76	196,51	196,44	181,38	201,48	240,68	273,17	271,17	229,26	230,66	260,49	299,10	284,11	294,65	342,20	360,81	392,57	397,62	399,06	404,10	420,89	413,70	411,72	448,41	8,91%
Bovinos	-	-	-	-	-	-	-	-	-	-	-	38,66	42,73	45,35	45,77	51,49	49,99	51,90	56,41	62,28	61,63	64,98	68,69	69,72	75,55	86,79	89,78	84,04	82,47	83,02	88,66	100,52	13,38%
Suínos	-	-	-	-	-	-	-	-	-	-	-	7,00	8,40	8,61	9,20	10,34	11,99	10,55	11,28	13,35	13,50	14,85	14,87	13,97	16,17	16,98	18,15	16,75	18,60	15,06	17,30	19,81	14,56%
Frango	-	-	-	-	-	-	-	-	-	-	-	21,27	22,36	25,52	29,10	30,90	36,94	33,74	45,34	51,04	49,00	48,94	52,93	53,92	60,02	58,80	62,08	63,25	57,61	57,30	65,43	65,99	0,85%
Leite	-	-	-	-	-	-	-	-	-	-	-	15,27	14,69	14,88	16,38	16,75	18,83	17,99	22,12	24,88	25,36	28,01	28,88	30,17	34,92	37,71	34,04	31,58	35,19	34,67	33,85	33,01	-2,47%
Ovos	-	-	-	-	-	-	-	-	-	-	-	5,97	5,88	6,06	7,33	7,43	7,48	7,11	7,55	8,16	8,13	7,91	9,32	10,93	12,85	14,44	14,70	15,85	13,06	11,88	14,76	15,45	4,69%
TOTAL PECUÁRIA	-	-	-	-	-	-	-	-	-	-	-	88,17	94,06	100,41	107,78	116,91	125,24	121,29	142,69	159,71	157,63	164,69	174,70	178,71	199,50	214,72	218,74	211,47	206,93	201,92	220,00	234,79	6,72%
VBP TOTAL	188,94	166,77	165,85	178,99	172,86	182,07	169,63	156,10	188,76	196,51	196,44	269,55	295,55	341,09	380,94	388,07	354,49	351,95	403,18	458,81	441,74	459,35	516,90	539,52	592,07	612,34	617,80	615,57	627,82	615,62	631,71	683,20	8,15%

Fonte Produção: Lavouras: IBGE - Levantamento Sistemático da Produção Agrícola - LSPA, fevereiro/2020; Pecuária: IBGE - Pesquisa Trimestral do Abate de Animais; Pesquisa Trimestral do Leite, Produção de Ovos de Galinha. Considerou-se para o ano em curso a produção dos últimos 4 trimestres.

Fonte Preços: Cepea/Esalq/USP, CONAB e FGV/FGVDados; Preços Recebidos pelos Produtores média anual para os anos fechados, para 2020 preços médios de janeiro a fevereiro.

CONAB para: Algodão herbáceo, Amendoim, Arroz, Banana, Batata - inglesa, Cacau, Cana-de-açúcar, Cebola, Feijão, Fumo, Laranja, Mamona, Mandioca, Milho, Pimenta-do-reino, Soja, Tomate, Uva, Bovinos, Suínos, Leite, Ovos; Cepea/ESALQ/USP para: Café, Maçã, Trigo e Frango; Café refere-se ao café arábica tipo 6, bebida dura para melhor e café robusta tipo 6, peneira 13 acima, com 86 defeitos; maçã refere-se a maçã gala nacional.

OBS: Devido a descontinuidade da informação pela FGV-FGVDados, comunicado da FGV em 24/04/2017, foram usados preços da FGV até dez/2016. A partir desta data os produtos, que antes eram informados pela FGV, passaram a ser substituídos pelos preços da Conab.

Nota: a partir de dezembro de 2015 preços de laranja retroativo a 2012 e frango retroativo a 2005, foram alterados para Conab e Cepea respectivamente. Para cacau, a partir de abril/2017, retroativo a jan/2016 foi alterado para Conab.

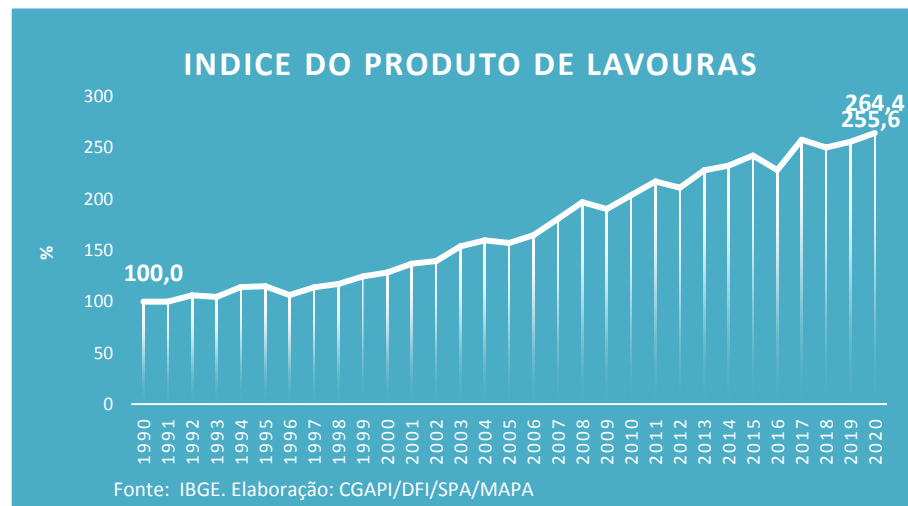
Devido a descontinuidade da informação de produção pelo LSPA/IBGE, fonte desta informação, as séries de cebola, maçã e pimenta do reino finalizam-se em 2017.

* Valores deflacionados pelo IGP-DI da FGV - fevereiro/2020.

Elaboração: CGAPI/DFI/SPA/MAPA.

Evolução do Produto de Lavouras (Índice de Laspeyres)

Ano	Índice de Prod. base 1990	variação anual
1990	100,00	-
1991	100,28	0,28
1992	106,20	5,91
1993	104,57	-1,54
1994	114,16	9,17
1995	115,02	0,75
1996	106,55	-7,37
1997	114,04	7,03
1998	117,32	2,88
1999	124,73	6,32
2000	128,29	2,85
2001	136,97	6,77
2002	139,51	1,85
2003	153,87	10,29
2004	159,64	3,75
2005	157,14	-1,57
2006	164,86	4,91
2007	180,78	9,66
2008	196,91	8,92
2009	190,31	-3,35
2010	203,58	6,97
2011	217,04	6,61
2012	210,93	-2,81
2013	228,01	8,10
2014	232,56	2,00
2015	242,32	4,20
2016	228,24	-5,81
2017	257,77	12,94
2018	250,12	-2,96
2019	255,64	2,21
2020	264,39	3,42



Fonte dos dados brutos: FGV e IBGE; Elaboração: CGAPI/DFI/SPA/MAPA

* As informações de produção referem-se ao LSPA de fevereiro/2020

Nota: Os preços utilizados são do Censo Agropecuário 1995/96

VALOR BRUTO DA PRODUÇÃO - PRINCIPAIS PRODUTOS AGROPECUÁRIOS - BRASIL

Últimos 6 meses - Valores em R\$*

Variação Percentual (%)

LAVOURAS (em Kg)	set/19	out/19	nov/19	dez/19	jan/20	fev/20	set/out	out/nov	nov/dez	dez/jan	jan/fev
Algodão herbáceo (em caroço)	43.325.889.391	42.257.267.420	42.711.554.281	42.534.901.257	41.408.712.580	42.599.322.644	-2,47	1,08	-0,41	-2,65	2,88
Amendoim (em casca)	1.499.280.533	1.492.005.919	1.549.862.957	1.572.688.321	1.836.760.051	1.758.417.865	-0,49	3,88	1,47	16,79	-4,27
Arroz (em casca)	10.066.303.975	9.913.038.748	10.128.220.011	10.060.484.654	10.222.941.259	10.342.456.171	-1,52	2,17	-0,67	1,61	1,17
Banana	13.067.430.975	12.738.644.062	12.750.186.591	12.593.886.005	11.383.386.440	11.770.427.509	-2,52	0,09	-1,23	-9,61	3,40
Batata - inglesa	9.069.324.299	8.646.950.054	8.457.073.991	8.182.017.785	6.003.120.572	5.808.805.198	-4,66	-2,20	-3,25	-26,63	-3,24
Cacau	2.221.277.654	2.180.001.180	2.219.239.758	2.275.633.898	2.285.811.241	2.425.569.913	-1,86	1,80	2,54	0,45	6,11
Café (em grão)	19.568.351.500	19.110.576.326	19.656.362.905	19.946.774.735	25.067.514.382	25.076.539.291	-2,34	2,86	1,48	25,67	0,04
Cana-de-açúcar	59.613.273.869	58.524.150.030	59.418.002.796	59.385.536.928	59.172.077.236	61.160.209.652	-1,83	1,53	-0,05	-0,36	3,36
Cebola	-	-	-	-	-	-	-	-	-	-	-
Feijão (em grão)	9.880.394.054	9.554.544.696	9.694.651.028	9.750.512.374	9.567.665.898	9.543.691.828	-3,30	1,47	0,58	-1,88	-0,25
Fumo (em folha)	-	-	-	-	-	-	-	-	-	-	-
Laranja	14.476.472.880	13.776.863.960	13.699.872.245	12.441.261.950	14.413.478.397	14.734.728.497	-4,83	-0,56	-9,19	15,85	2,23
Mamona (baga)	71.651.116	69.907.417	71.132.787	67.046.559	60.185.443	69.661.855	-2,43	1,75	-5,74	-10,23	15,75
Mandioca	9.147.935.557	8.905.347.785	9.052.538.083	8.644.105.887	9.288.547.642	9.317.829.420	-2,65	1,65	-4,51	7,46	0,32
Milho (em grão)	62.747.710.453	61.727.039.620	63.130.696.873	64.089.561.980	72.718.974.641	73.825.995.794	-1,63	2,27	1,52	13,46	1,52
Pimenta-do-reino	-	-	-	-	-	-	-	-	-	-	-
Soja (em grão)	134.830.800.236	133.715.080.270	137.470.767.771	138.733.938.086	158.638.350.115	160.223.530.298	-0,83	2,81	0,92	14,35	1,00
Tomate	11.446.149.994	10.919.500.365	10.704.609.651	10.434.319.590	9.402.983.519	10.115.765.167	-4,60	-1,97	-2,52	-9,88	7,58
Trigo (em grão)	4.831.992.847	4.563.211.536	4.567.501.054	4.523.613.986	4.141.458.942	4.267.981.964	-5,56	0,09	-0,96	-8,45	3,06
Uva	5.282.163.768	5.276.068.071	5.412.808.142	5.491.134.536	5.632.107.279	5.336.737.785	-0,12	2,59	1,45	2,57	-5,24
Maçã	-	-	-	-	-	-	-	-	-	-	-
TOTAL LAVOURAS	411.146.403.100	403.370.197.460	410.695.080.924	410.727.418.529	441.244.075.637	448.377.670.851	-1,89	1,82	0,01	7,43	1,62
Bovinos	85.294.913.277	84.018.632.305	87.248.155.355	79.709.615.488	99.908.810.648	100.518.949.939	-1,50	3,84	-8,64	25,34	0,61
Suínos	16.482.995.427	16.369.447.170	16.946.326.781	17.295.822.677	21.450.183.866	19.814.318.445	-0,69	3,52	2,06	24,02	-7,63
Frango	64.642.103.226	63.354.626.003	64.786.447.409	65.431.037.422	67.443.732.698	65.988.025.896	-1,99	2,26	0,99	3,08	-2,16
Leite	34.070.946.910	33.404.045.260	33.953.065.121	33.850.590.892	32.900.970.789	33.013.139.157	-1,96	1,64	-0,30	-2,81	0,34
Ovos	14.427.338.881	14.179.968.003	14.742.864.884	14.761.903.189	14.756.939.284	15.454.376.964	-1,71	3,97	0,13	-0,03	4,73
TOTAL PECUÁRIA	214.918.297.722	211.326.718.741	217.676.859.551	211.048.969.668	236.460.637.284	234.788.810.402	-1,67	3,00	-3,04	12,04	-0,71
VBP TOTAL	626.064.700.822	614.696.916.201	628.371.940.476	621.776.388.197	677.704.712.921	683.166.481.253	-1,82	2,22	-1,05	8,99	0,81

Fonte Produção: Lavouras: IBGE - Levantamento Sistemático da Produção Agrícola - LSPA, setembro/2018 a fevereiro/2020; Pecuária: IBGE - Pesquisa Trimestral do Abate de Animais; Pesquisa Trimestral do Leite, Produção de Ovos de Galinha. Considerou-se para o ano em curso a produção dos últimos 4 trimestres.

Fonte Preços: Cepea/Esalq/USP, CONAB e FGV/FGVDados; Preços Recebidos pelos Produtores média anual para os anos fechados e para 2019, preços médios de janeiro a fevereiro.

CONAB para: Algodão herbáceo, Amendoim, Arroz, Banana, Batata – inglesa, Cacau, Cana-de-açúcar, Cebola, Feijão, Fumo, Laranja, Mamona, Mandioca, Milho, Pimenta-do-reino, Soja, Tomate, Uva, Bovinos, Suínos, Leite, Ovos; Cepea/ESALQ/USP para: Café, Maçã, Trigo e Frango; Café refere-se ao café arábica tipo 6, bebida dura para melhor e café robusta tipo 6, peneira 13 acima, com 86 defeitos; maçã refere-se a maçã gala nacional.

OBS: Devido a descontinuidade da informação pela FGV-FGVDados, comunicado da FGV em 24/04/2017, foram usados preços da FGV até dez/2016. A partir desta data os produtos, que antes eram informados pela FGV, passaram a ser substituídos pelos preços da Conab.

Nota: a partir de dezembro de 2015 preços de laranja retroativo a 2012 e frango retroativo a 2005, foram alterados para Conab e Cepea respectivamente. Para cacau, a partir de abril/2017, retroativo à jan/2016 foi alterado para Conab.

Devido a descontinuidade da informação de produção pelo LSPA/IBGE, fonte desta informação, as séries de cebola, maçã e pimenta do reino finalizam-se em 2017.

Elaboração: CGAPI/DFI/SPA/MAPA.

VALOR BRUTO DA PRODUÇÃO AGROPECUÁRIA - 2020

(valores em milhões Reais*)

REGIÃO-UF's / Produto	Algodão herbáceo	Amendoim	Arroz	Banana	Batata - inglesa	Cacau	Café Total	Café Arábica	Café conilon	Cana-de-açúcar	Feijão	Laranja	Mamona	Mandioca	Milho	Soja	Tomate	Trigo	Uva	Bovinos	Suínos	Frango	Leite	Ovos	VBP Total
REGIÃO NORTE	168,7	1,5	1.052,5	1.580,4	-	1.328,9	808,0	14,9	793,1	411,6	136,0	228,4	-	4.693,0	2.366,2	7.592,6	39,2	-	0,8	20.179,6	14,6	1.256,0	1.032,9	439,6	43.330,5
RO	-	0,30	124,6	159,5	-	41,6	769,1	-	769,1	5,3	49,4	5,3	-	152,6	755,7	1.337,9	3,9	-	0,7	7.399,3	2,0	208,2	639,2	31,3	11.686,1
AC	-	0,6	-	145,9	-	-	8,9	-	8,9	7,6	17,0	-	-	731,6	59,9	1,8	-	-	-	1.014,4	9,7	-	12,3	17,2	2.027,0
AM	-	-	14,2	341,8	-	7,5	28,6	14,9	13,7	25,7	25,1	52,3	-	2.466,9	14,6	-	-	-	-	668,7	1,9	-	9,9	212,3	3.869,6
RR	34,9	-	47,6	104,0	-	0,1	-	-	-	0,4	11,4	17,6	-	180,7	43,9	66,9	20,7	-	-	235,2	-	-	1,2	25,2	789,5
PA	-	0,3	94,1	678,6	-	1.279,6	1,4	-	1,4	96,4	49,3	149,8	-	947,9	606,6	2.398,7	14,6	-	-	7.619,8	1,0	951,0	242,5	121,7	15.253,2
AP	-	-	1,1	47,9	-	-	-	-	-	-	2,9	3,3	-	-	1,1	68,4	-	-	-	-	-	-	-	-	124,8
TO	134,6	0,2	770,5	89,7	-	-	-	-	-	276,3	66,8	-	-	117,0	883,8	3.730,7	-	-	0,04	3.242,2	-	96,8	127,8	31,9	9.568,3
REGIÃO NORDESTE	10.488,0	41,6	324,7	3.995,0	362,1	1.369,6	1.155,0	611,8	543,3	4.560,5	1.126,4	740,5	78,5	1.050,8	5.578,9	14.243,5	1.016,9	12,7	1.463,5	8.501,9	153,7	2.490,7	1.963,3	2.404,9	63.122,7
MA	637,5	-	180,2	115,8	-	-	-	-	-	246,0	92,1	0,4	-	224,5	1.476,7	4.003,8	9,4	-	-	2.083,1	5,6	22,8	85,0	-	9.182,9
PI	436,8	0,2	89,1	66,4	-	-	-	-	-	102,2	311,9	1,2	0,00	95,1	1.667,5	3.379,0	-	-	0,4	306,0	5,8	74,1	24,3	69,5	6.629,6
CE	22,9	1,2	-	251,6	-	-	3,4	3,2	0,2	53,3	295,3	-	0,2	82,7	257,9	-	188,3	-	2,1	386,0	53,8	238,4	383,3	889,5	3.110,0
RN	6,2	-	3,1	309,4	-	-	-	-	-	388,8	69,0	0,8	-	52,8	25,6	-	-	-	-	238,8	5,2	-	102,1	143,9	1.345,8
PB	8,1	3,1	3,1	561,5	0,3	-	-	-	-	494,1	171,6	3,7	-	30,0	64,0	-	34,7	-	6,5	177,6	-	-	84,6	122,0	1.764,9
PE	0,6	0,3	3,0	468,4	-	-	5,0	5,0	-	1.264,6	159,6	-	0,61	105,8	24,2	-	-	-	1.207,5	825,0	20,3	691,3	328,5	827,4	5.932,1
AL	0,2	18,7	16,8	74,1	-	-	-	-	-	1.453,8	57,2	173,5	-	106,2	39,2	6,5	18,6	-	-	360,6	3,4	-	84,3	93,1	2.506,1
SE	-	5,2	27,9	-	-	-	-	-	-	187,5	11,5	307,0	-	52,9	545,4	-	-	-	-	283,4	0,7	13,6	260,9	75,5	1.771,7
BA	9.373,4	13,1	-	2.113,2	361,7	1.369,6	1.146,6	603,5	543,1	366,6	936,6	250,9	78,0	314,1	1.465,5	6.884,0	786,4	12,7	242,2	3.841,4	58,8	1.450,7	610,2	183,9	31.859,9
REGIÃO SUDESTE	1.316,1	1.427,0	48,2	4.346,1	3.024,4	135,6	22.479,4	19.345,9	3.133,5	33.367,6	2.372,9	11.813,9	-	891,6	9.321,1	12.578,0	3.558,7	406,2	615,7	21.294,6	3.619,9	13.465,2	13.837,7	6.773,0	166.693,0
MG	1.061,2	34,4	10,1	1.872,4	1.661,2	-	15.318,4	15.232,9	85,4	6.691,8	1.603,7	486,3	-	202,8	5.991,8	7.763,5	1.298,0	168,4	61,0	8.691,1	-	4.894,1	8.774,3	1.409,3	67.993,8
ES	-	0,01	0,3	441,4	10,9	135,9	4.687,5	1.641,0	3.046,6	177,1	35,9	14,7	-	19,8	36,2	-	397,3	-	10,8	895,3	129,2	648,7	332,9	1.376,9	9.350,9
RJ	-	-	0,9	90,0	-	-	176,7	176,7	-	202,2	4,2	89,6	-	152,4	6,8	-	-	-	0,7	477,7	52,8	356,5	648,5	59,7	2.318,7
SP	253,8	1.394,0	36,9	1.923,3	1.353,7	-	2.296,9	2.295,4	1,5	26.321,9	727,8	11.245,7	-	513,7	3.298,9	4.804,4	1.859,7	237,8	543,2	11.230,4	-	7.565,9	4.082,1	3.927,1	83.617,3
REGIÃO SUL	-	21,1	8.286,3	1.042,5	1.918,8	-	455,8	455,8	-	3.863,5	2.605,3	714,7	-	1.752,9	16.612,5	54.709,0	930,9	3.635,9	1.544,8	11.291,6	13.338,7	38.834,8	12.381,5	3.082,2	177.022,8
PR	-	10,9	162,9	325,5	1.340,6	-	455,8	455,8	-	3.789,6	2.082,1	406,8	-	1.323,4	10.495,5	26.743,8	417,8	2.017,6	286,4	4.420,5	4.176,1	21.284,2	4.549,8	1.257,1	85.546,2
SC	-	0,4	1.008,8	426,5	144,4	-	-	-	-	17,8	292,6	27,1	-	-	1.952,3	3.136,4	288,9	137,0	54,6	1.430,1	-	9.407,6	3.705,2	680,9	22.710,5
RS	-	9,6	7.116,5	277,8	449,7	-	-	-	-	56,2	236,7	281,5	-	429,7	4.180,9	24.857,4	167,3	1.507,7	1.208,4	5.441,1	3.782,0	8.142,9	4.126,5	1.144,1	63.416,1
REGIÃO CENTRO-OESTE	29.451,8	26,7	587,7	466,6	269,8	3,7	214,4	172,8	41,6	13.884,0	1.880,4	126,6	-	626,3	32.084,4	69.723,4	3.499,4	205,1	16,2	38.715,0	2.942,2	9.274,0	4.240,1	2.038,7	210.276,4
MS	918,4	17,7	66,3	24,5	-	-	2,1	2,1	-	4.682,4	59,9	14,8	-	343,9	5.962,2	12.720,5	6,5	45,4	0,2	10.962,0	876,5	2.143,7	130,1	164,6	39.141,8
MT	27.428,3	8,6	424,8	145,1	-	3,7	43,3	1,7	41,6	2.138,3	640,4	3,7	-	115,2	17.914,3	41.296,0	8,6	-	4,4	18.071,1	1.189,5	2.576,6	599,3	834,9	113.446,1
GO	1.102,8	0,4	93,6	289,1	262,5	-	162,5	162,5	-	7.061,7	1.071,9	107,3	-	142,5	7.887,8	15.398,7	3.388,3	151,4	7,3	9.681,9	831,2	4.553,8	3.496,4	981,6	56.672,7
DF	-	-	-	8,4	7,4	-	6,5	6,5	-	1,6	116,3	1,0	-	9,6	322,8	342,9	95,5	8,3	4,4	-	45,0	-	14,2	57,5	1.041,2
Total Brasil	42.599,3	1.758,4	10.342,5	11.770,4	5.808,8	2.425,6	25.112,7	20.601,2	4.511,5	61.160,2	9.543,7	14.734,7	69,7	9.317,8	73.826,0	160.223,5	10.115,8	4.268,0	5.336,7	100.518,9	19.814,3	65.988,0	33.013,1	15.454,4	683.202,6

Fonte Produção: Lavouras: IBGE - Levantamento Sistemático da Produção Agrícola - LSPA, fevereiro/2020; Pecuária: IBGE - Pesquisa Trimestral do Abate de Animais; Pesquisa Trimestral do Leite, Produção de Ovos de Galinha. Considerou-se para o ano em curso a produção dos últimos 4 trimestres.

Fonte Preços: Cepea/Esalq/USP e CONAB; Preços Recebidos pelos Produtores, preços médios de janeiro a fevereiro.

CONAB para: Algodão herbáceo, Amendoim, Arroz, Banana, Batata - inglesa, Cacau, Cana-de-açúcar, Feijão, Laranja, Mamona, Mandioca, Milho, Soja, Tomate, Uva, Bovinos, Suínos, Leite, Ovos; Cepea/ESALQ/USP para: Café, Trigo e Frango; Café refere-se ao café arábica tipo 6, bebida dura para melhor e café robusta tipo 6, peneira 13 acima, com 86 defeitos.

* Valores deflacionados pelo IGP-DI da FGV - fevereiro/2020.

Elaboração: CGAPI/DFV/SPA/MAPA.